

La red nacional de metadatos

Mónica L. Vera A.
Administradora Red Nacional de Metadatos
Sistema de Información sobre Biodiversidad de Colombia
Equipo Coordinador – Instituto Humboldt



Entidad coordinadora



Comité técnico directivo



Redes de socios



Miembros asesores



Iniciativas relacionadas con el SiB



CHM



Con el apoyo financiero de

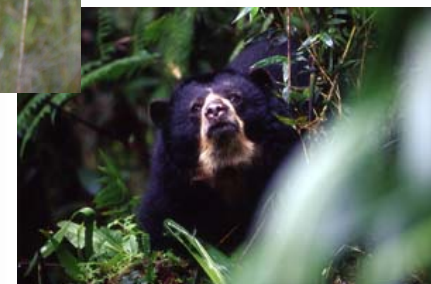
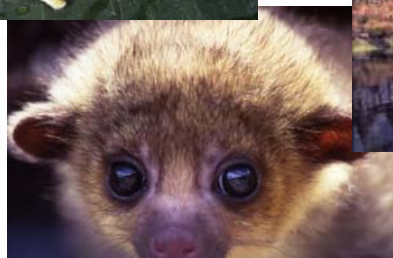
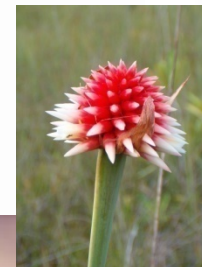


GOBIERNO EN LÍNEA

¿Dónde está la información sobre biodiversidad?

¿Quién la produce?

¿En donde?



¿Qué se produce relacionado con biodiversidad?

¿Cuándo?

¿Quién puede acceder a ella?

¿Cómo puedo yo acceder a ella?

¿Cómo saber si sirve para mis propósitos?



Entidad coordinadora



Comité técnico directivo



Redes de socios



Miembros asesores



Iniciativas relacionadas con el SiB



CHM



Con el apoyo financiero de



GOBIERNO EN LINEA

Muchas entidades en el país generan información sobre biodiversidad.....



- Gubernamentales (Ministerio, CARs, CDS, Autoridades territoriales, Institutos de investigación)
- Academia (Universidades, Museos, etc)
- Empresa privada (Isagen, Ecopetrol, etc.)
- Fundaciones (Omacha, Humedales, etc)
- ONG (TNC, WWF, etc.)



Entidad coordinadora



Comité técnico directivo



Redes de socios



Miembros asesores



Iniciativas relacionadas con el SiB



CHM



Con el apoyo financiero de



GOBIERNO EN LINEA

Diversidad institucional

- Información distribuida geográficamente **Donde está???**
- Generación de diferentes tipos de datos **Qué hay???** sobre biodiversidad
- Multiplicidad de actores **Quién la tiene???**

Cómo gestionar metadatos eficientemente???



Entidad coordinadora



Comité técnico directivo



Redes de socios



Miembros asesores



Iniciativas relacionadas con el SiB



CHM



Con el apoyo financiero de



GOBIERNO EN LINEA

Solución

Trabajar en red



Entidad coordinadora



Comité técnico directivo



Redes de socios



Miembros asesores



Iniciativas relacionadas con el SiB



CHM



Con el apoyo financiero de



GOBIERNO EN LINEA

Que es una red?

- Una red de metadatos es un conjunto de grupos o entidades agrupadas en torno a la gestión de información (Franco, 2004) en este caso de metadatos.



Entidad coordinadora



Comité técnico directivo



Redes de socios



Miembros asesores



Iniciativas relacionadas con el SiB



CHM



Con el apoyo financiero de



GOBIERNO EN LÍNEA

- Formalizamos:

Memorando de Entendimiento (Administradores de información)

Gestionar metadatos!!!!



Entidad coordinadora



Comité técnico directivo



Redes de socios



Miembros asesores



Iniciativas relacionadas con el SiB



CHM



Con el apoyo financiero de



GOBIERNO EN LINEA

- Cada una de las entidades que esta vinculada a la red debe acoger la herramientas técnicas, tecnológicas y procedimentales en el tema de los metadatos y serán los responsables de la información que documentan.



Entidad coordinadora



Comité técnico directivo



Redes de socios



Miembros asesores



Iniciativas relacionadas con el SiB



CHM



Con el apoyo financiero de



GOBIERNO EN LINEA

- El EC-SiB propende por la generación de capacidad en el uso de las herramientas mencionadas con el fin de consolidar el manejo de información a nivel de los metadatos.



Entidad coordinadora



Comité técnico directivo



Redes de socios



Miembros asesores



Iniciativas relacionadas con el SiB



CHM



Con el apoyo financiero de



GOBIERNO EN LINEA

Nodos regionales de metadatos



Entidad coordinadora



Comité técnico directivo



Redes de socios



Miembros asesores



Iniciativas relacionadas con el SiB



CHM



Con el apoyo financiero de



GOBIERNO EN LINEA

Los nodos son entidades que pertenecen a la red y tienen:

- capacidad técnica y tecnológica para acoger las aplicaciones y ser replicadores de capacidad
- capacidad de convocatoria y liderazgo a nivel regional o temático se posiciona para difundir los conceptos y herramientas para la implementación de los nodos regionales de metadatos



Entidad coordinadora



Comité técnico directivo



Redes de socios



Miembros asesores



Iniciativas relacionadas con el SiB



CHM



Con el apoyo financiero de



GOBIERNO EN LINEA



inveemar

Sistema de Información Ambiental Marina de Colombia - SIAM



Inicio > Sistema de Información Ambiental Marina

Catalogador SIB Sobre Información Ambiental



Documentos de Metadatos Ambientales

Tamaño

[ESTÁNDAR PARA LA DOCUMENTACIÓN DE METADATOS DE CONJUNTOS DE DATOS
RELACIONADOS CON BIODIVERSIDAD](#)

328Kb

[Protocolos para la identificación de conjuntos de datos](#)

22Kb

[Presentación Conjuntos de datos sobre biodiversidad](#)

184Kb

[Presentación Estructura del Estándar para la documentación de metadatos](#)

640Kb



Entidad
coordinadora



Comité técnico directivo



Redes de
socios



Miembros
asesores



Iniciativas relacionadas
con el SiB



CHM



Con el apoyo
financiero de



GOBIERNO
EN LINEA



SIAT-AC



[Región](#)

[Servicios de Información](#)

[Enlaces](#)

[Comunidad](#)

[Contáctenos](#)

Servicios de Información

Metadatos

- » [Búsqueda](#)
- » [Catalogador](#)
- » [Exploración](#)

[Catálogo de Especies](#)

[Estado del Ambiente](#)

[Geosemántica](#)

[Herbario Virtual](#)

[Glosario Amazónico](#)

[Publicaciones](#)

[Consultas Generales en Línea](#)

[Conocimiento Tradicional](#)

[Directorio](#)

[Servicios de Información](#) » [Metadatos](#)

CATALOGO REGIONAL DE METADATOS DEL SIAT AC

El Sistema de Información Ambiental Territorial de la Amazonia Colombiana SIAT AC, cuenta con un catálogo regional de metadatos ambientales que permite hacer visible la información ambiental que se produce de la región.



Entidad
coordinadora



Comité técnico directivo



Redes de
socios



Miembros
asesores



Iniciativas relacionadas
con el SiB



CHM



Con el apoyo
financiero de



GOBIERNO
EN LINEA



CORPORACIÓN AUTONOMA REGIONAL DE CHIVOR

Buscar Mapa del Sitio FAQ Visitas Eventos Recomendar

Página Principal ▶ General ▶ S.I.B.

MENÚ PRINCIPAL

- Página Principal
- Entidad
- Servicio al Cliente
- Proyectos
- Información Jurídica
- Contratación en Línea
- Trámites
- Normatividad

TELÉFONOS
 (**8) 7500 661
 Fax (**8) 7500 770

Cra 5 No.10-125
 Garagoa -Boyacá
 Colombia

S.I.A.T.



S.I.B.



NODO REGIONAL ADMINISTRADOR DE METADATOS PARA LA REGION ORIENTAL DE COLOMBIA



Los metadatos de Corpochivor pueden ser consultados y documentados en los siguientes LINKS:



Información adicional dirigirse a subgestion@corpochivor.gov.co con la Bióloga Sofía Avila

Última actualización (04-03-2008 a las 18:08:55)

ULTIMAS NOTICIAS

TERCER EN
 MERCADOS V

LOS C
 ENTREGARON

ESPECIALES

Portal Único de Contratación
 Sistema de Información de Contratación Pública



Asociación de
 Corporaciones Autónomas
 Regionales - ASOCARS



Entidad coordinadora



Comité técnico directivo



Redes de socios



Miembros asesores



Iniciativas relacionadas con el SiB



CHM



Con el apoyo financiero de



- » Inicio
 - » Quiénes Somos
 - » Calidad y MECI
 - » Planes
 - » Información al Ciudadano
 - » Trámites
 - » Normatividad
 - » Rendición de Cuentas
 - » Información Financiera
 - » Intranet
 - » Corpoguvio Infantil
 - » Mapa del sitio
- SIB**

NODO REGIONAL ADMINISTRADOR DE METADATOS PARA LA REGION ORIENTAL DE COLOMBIA

La Corporación Autónoma Regional del Guavio - CORPOGUAVIO, suscribió el convenio 200-12-08-589 de 2008 con la Corporación Autónoma Regional de Chivor – CORPOCHIVOR, para aunar esfuerzos para identificar, documentar y administrar en forma conjunta la información relacionada con biodiversidad en el nodo administrador de metadatos liderado por Corpochivor para la región Nor-Oriental de nuestro país.



Enlaces



Dentro del marco del convenio se está desarrollando la fase de capacitación dirigida a los funcionarios de Corpoguvio, en el uso y manejo del Sistema de Información sobre Biodiversidad (SiB) con la implementación de la herramienta "Catalogador de metadatos", cuyo objetivo es sistematizar con alto nivel de organización y uniformidad la información científica en materia de biodiversidad, facilitando de esta manera el intercambio de información entre entidades de carácter nacional e internacional, reducción en el riesgo con respecto a la pérdida de la información temática, pensando en la integralidad de los procesos, comunicación interna, externa y la administración de la base del SiB.



La investigación al servicio de los pueblos del Pacífico Colombiano



Instituto de Investigaciones
Ambientales del Pacífico

Listado de servicios

Quibdó, Chocó, Colombia

servicios

Listado de servicios que presta la entidad

Está en: [Inicio](#) [Servicios](#)



Nombre	Descripción	Servicio en línea
Centro de Documentación	<p>El Centro de Documentación del Instituto de Investigaciones Ambientales del Pacífico, abrió sus puertas al público en enero de 1999, con el propósito de asistir a los investigadores de las diferentes áreas, profesionales, estudiantes y público en general, en la planificación, investigación y gestión; a través del acceso a la información y el conocimiento.</p> <p>La colección especial del Chocó Biogeográfico está referenciada con la base de datos CDIIAP, para hacer sus solicitudes mediante el correo electrónico que aparece al realizar su consulta. Fecha de actualización: Diciembre 07 de 2009</p>	Disponible
Nodo Regional de Metadatos CASSIA	<p>CASSIA es una aplicación desarrollada para la documentación de metadatos y la herramienta por la cuál se incluyen los metadatos en el Catálogo Nacional de Metadatos.</p> <p>El IIAP como actor principal de articulación, del Sistema de Información Ambiental del Pacífico Colombiano (SIAT-PC) y en alianza con el Instituto HUMBOLDT, pone a servicio este nodo para que se pueda poblar toda la información de biodiversidad y geográfica de la región. Fecha de actualización: Diciembre 07 de 2009</p>	Disponible



Entidad coordinadora



Comité técnico directivo



Redes de socios



Miembros asesores



Iniciativas relacionadas con el SiB



CHM



Con el apoyo financiero de



GOBIERNO EN LINEA

Y la consulta distribuida?

Búsqueda en el Catálogo nacional de metadatos

Términos de búsqueda >>

Buscar

Limpiar

Web service

SIB Sistema de búsqueda

Búsqueda simple:
Servicio de búsqueda unificada en recursos de información sobre biodiversidad

Descripción de recursos

conservación

Seleccione los recursos en los que desea buscar:

Todos los recursos
 Metadatos

Resultados de la búsqueda

[Catálogo central de Metadatos sobre Biodiversidad:](#)
Búsqueda general

[Catálogo de Metadatos geográficos del IDEAM:](#)
Búsqueda general

[Catálogo amazónico de Metadatos sobre Biodiversidad:](#)
Búsqueda general

[Catálogo cafetero de Metadatos sobre Biodiversidad:](#)
Búsqueda general

[Catálogo caribe Metadatos sobre Biodiversidad:](#)
Búsqueda general

Catálogo central de Metadatos: Catálogo central de Metadatos sobre Biodiversidad

Resultados 1-20 (de un total de 1.247 documentos):

Microsauro de conservación
Microsauro de conservación Metadato de: Microsauro de conservación Metadatos Sección de identificación Citación del conjunto de datos Responsable de elaboración Polanco R. Responsable de elaboración Yepes A. ...
<http://www.siac.net.co/metadatos/showMetadato.jsp?atributoPadreTodo=completo&conjunto=678>
(en caché)

Café de conservación
Café_de_conservación Metadato de: Café_de_conservación Metadatos Identificación Citación Información de citación Creador Unidad de Sistemas de Información Geográfica (UNISIG) Instituto de Investigación de Recursos Biológicos Alexander von Humboldt Fecha de ...
<http://www.siac.net.co/metadatos/showMetadato.jsp?atributoPadreTodo=completo&conjunto=3136>
(en caché)

Especies rescatadas estado de conservación
Especies rescatadas estado de conservación Metadato de: Especies rescatadas estado de conservación Metadatos Sección de identificación Citación del conjunto de datos Responsable de elaboración Isagen S. A. (...)



Entidad coordinadora



Comité técnico directivo



Redes de socios



Miembros asesores



Iniciativas relacionadas con el SiB



CHM



Con el apoyo financiero de

Requisitos que deben cumplir las entidades para ser un nodo regional de metadatos

1. Garantizar la infraestructura necesaria para la alojar *Cassia*
2. Firmar de un convenio para formalizar la entrega de la aplicación
3. Seguir las directrices del SiB para al correcta administración del nodo



Entidad coordinadora



Comité técnico directivo



Redes de socios



Miembros asesores



Iniciativas relacionadas con el SiB



CHM



Con el apoyo financiero de



GOBIERNO EN LINEA

Y cómo se ven los metadatos de la red???



Entidad coordinadora



Comité técnico directivo



Redes de socios



Miembros asesores



Iniciativas relacionadas con el SiB



CHM



Con el apoyo financiero de



GOBIERNO EN LINEA

Catálogo de metadatos

En el marco del SiB Colombia, se conformó el Catálogo Nacional de Metadatos de conjuntos de datos relacionados con Biodiversidad, este es un recurso de información que facilita la búsqueda de la información sobre biodiversidad descrita mediante metadatos.

www.siac.net.co/sib/metadatos

Búsqueda en el Catálogo nacional de metadatos

Términos de búsqueda >>

Buscar Limpiar

The interface is surrounded by several nature photographs: a turtle, a frog, a butterfly, a red flower, a hummingbird, a sloth, a beetle, a monkey, a river landscape, and a pond with rocks.



Entidad coordinadora



Comité técnico directivo



Redes de socios



Miembros asesores



Iniciativas relacionadas con el SiB



CHM



Con el apoyo financiero de



GOBIERNO EN LINEA

La consulta en el catálogo facilita el acceso a información sobre biodiversidad depositada en diversas fuentes pero no es su única finalidad:

- Nos genera un inventario de los conjuntos de datos generados e integrados en el sistema (inventario de la información sobre biodiversidad que se ha generado en el país)----**qué hay**
- Conocer los contenidos de información de diversas organizaciones integradas al sistema----**quién lo tiene**



Entidad coordinadora



Comité técnico directivo



Redes de socios



Miembros asesores



Iniciativas relacionadas con el SiB



CHM



Con el apoyo financiero de



GOBIERNO EN LINEA

- Brindar una herramienta para de acceso rápido para el descubrimiento de la información y su **utilización-donde está y cómo accedo**
- Acceder a información diferente a la ofrecida por bases de datos bibliográficas.
- Interactuar con investigadores que están o han trabajado en temas relacionados con el que estoy planeando o desarrollando

El Catálogo es una herramienta de análisis del conocimiento de Biodiversidad



Entidad coordinadora



Comité técnico directivo



Redes de socios



Miembros asesores



Iniciativas relacionadas con el SiB



CHM



Con el apoyo financiero de



GOBIERNO EN LINEA

Metadatos

- Descripción
- Cómo usar
- Cuándo usar
- Documente sus metadatos
- Cítese como
-

Búsqueda en el Catálogo nacional de metadatos

Términos de búsqueda >>

Buscar

Limpiar

Información sobre biodiversidad

Descripción de recursos



Buscar

Seleccione los recursos en los que desea buscar:

- Todos los recursos
 Metadatos

Resultados de la búsqueda

[Catálogo central de Metadatos sobre Biodiversidad :](#)

[Búsqueda general](#)

[Catálogo de Metadatos geográficos del IDEAM :](#)

[Búsqueda general](#)

[Catálogo amazónico de Metadatos sobre Biodiversidad :](#)

[Búsqueda general](#)

[Catálogo cafetero de Metadatos sobre Biodiversidad :](#)

[Búsqueda general](#)

[Catálogo caribe Metadatos sobre Biodiversidad :](#)

[Búsqueda general](#)

Catálogo central de Metadatos: Catálogo central de Metadatos sobre Biodiversidad

Maximizar

Resultados 1-20 (de un total de 1.247 documentos):

[Microtesauro de conservación](#)

Microtesauro de conservación Metadato de: Microtesauro de conservación Metadatos
 Sección de identificación Citación del conjunto de datos Responsable de elaboración
 Polanco R. Responsable de elaboración Yepes A. ...

<http://www.siac.net.co/metadatos/showMetadato.jsp?atributoPadreTodo=completo&conjunto=678>
 (en caché)

[Café de conservación](#)

Café_de_conservación Metadato de: Café_de_conservación Metadatos Identificación
 Citación Información de citación Creador Unidad de Sistemas de
 Información Geográfica (UNISIG) Instituto de Investigación de Recursos Biológicos Alexander von
 Humboldt Fecha de ...

<http://www.siac.net.co/metadatos/showMetadato.jsp?atributoPadreTodo=completo&conjunto=3136>
 (en caché)

[Especies rescatadas estado de conservación](#)

Especies rescatadas estado de conservación Metadato de: Especies rescatadas estado de
 conservación Metadatos Sección de identificación Citación del conjunto de datos
 Responsable de elaboración Isagen S. A. (...)



Entidad coordinadora



Comité técnico directivo



Redes de socios



Miembros asesores



Iniciativas relacionadas con el SiB



CHM



Con el apoyo financiero de



GOBIERNO EN LINEA

¿Cómo es un metadato?

● Metadato de: Informe fauna La Miel

1

Metadatos

Sección de identificación

Citación del conjunto de datos

Responsable de elaboración

Isagen S.A. (Contrato con Simiente LTDA, Sociedad Agroecológica y Medio Ambiente).

Fecha de publicación

No publicado

Título del documento

Actualización inventarios flora y fauna en la zona del embalse, y determinación del desarrollo de la sucesión natural en la franja protectora del embalse proyecto hidroeléctrico Miel I. Tomo II Fauna.

Publicador

Tipo de citación

Tipo de citación

Informe

Hipervínculo

Otros detalles de citación

Descripción

Resumen

El estudio es una revisión mediante recopilación de información primaria y secundaria cuyo objetivo principal fue complementar el inventario existente de vertebrados (anfibios, reptiles, aves y mamíferos) y se realizó una evaluación del estado de conservación de las especies que requieren especial atención o manejo, para la recuperación y/o mantenimiento de sus poblaciones naturales.

Palabras clave

inventario, fauna, vertebrados, aves, mamíferos, reptiles, anfibios, Caldas, Norcasia, Victoria

Herramientas de análisis de información

Descripción de las herramientas

Información para acceder a las herramientas

Estado

Progreso

Terminado

Frecuencia de mantenimiento y actualización

Bimestralmente

Uso de la información

Condiciones de acceso

Solicitar permiso de acceso a Isagen S.A. a través de la persona encargada (contacto).

Condiciones de uso

Las condiciones que Isagen S.A. disponga para el caso.

Créditos del conjunto de datos

A Isagen S.A. como propietaria de la investigación. Se dan los créditos a todos los investigadores que participaron del proyecto.

Coberturas

Cobertura temporal

Fecha límite inferior

19990701

Fecha límite superior

19990901

2



Cobertura geográfica

Descripción de la extensión geográfica

La zona del estudio se ubica en la vertiente oriental de la cordillera Central de Colombia, pertenece al departamento de Caldas y abarca los municipios de Norcasia y Victoria. Esta zona hace parte de la cuenca del río La Miel, que se caracteriza por ser un sistema montañoso con pendientes abruptas.

Coordenada límite oriental (CLE)

Coordenada límite occidental (CLW)

74.9156

Coordenada límite norte (CLN)

5.5625

Coordenada límite sur (CLS)

centroide

latitud

longitud

Cobertura taxonómica

Palabras clave

Crypturellus soui, Cathartes aura, Coragyps atratus, Sarcoramphus papa, Buteo magnirostris, Herpetotheres cachinnans, Actitis macularia, Columbina talpacoti, Leptotila verreauxi, Forpus conspicillatus, Brotogeris jugularis, Amazona, Crotophaga ani, Nyctidromus albigollis, Streptoprocne zonaris, Glaucis hirsuta, Therenetes ruckeri, Phaethornis superciliosus, Phaethornis anthophilus, Phaethornis longuemareus, Florisuga mellivora, Amazilia tzacalt, Chalybura buffoni, Trogon viridis, Chloroceryle amazona, Capito hypoleucus, teroglossus torquatus, Ramphastos citreolaemus, Ramphastos swainsonii, Melanerpes cruentatus, Celeus loricatus, Glyphorhynchus spirurus, Xenops minutus, Taraba major, Thamnophilus punctatus, Myrmotherula fulviventris, Cercomacra nigricans, Myrmeciza longipes, Pipra coronata, Machaeropterus regulus, Manacus manacus, Tytira inquisitor, Elaenia flavogaster, Mionectes oleaginea, Oncostoma olivaceum, Todirostrum nigriceps, Myiobius atricaudus, Sayornis nigricans, Colonia colonus, Pitangus sulfuratus, Megarynchus pitangua, Myiozetetes cayanensis, Myiozetetes similis, Legatus leucophaeus, Tyrannus savana, Tyrannus melancholicus, Phaeoprogne tapera, Thryothorus nigricapillus, Troglodytes aedon, Hemicorhina leucosticta, Microcerculus marginatus, Basileuterus fulvicauda, Mimus gilvus, Ramphocaenus melanurus, Coereba flaveola, Cyanerpes caeruleus, Dacnis cayana, Euphonia minuta, Euphonia lanirostris, Tangara larvata, Tangara gyrola, Thraupis episcopus, Ramphocelus dimidiatus, Ramphocelus icteronotus, Habia gutturalis, Tachyphonus rufus, Tachyphonus luctuosus, Tachyphonus delatrii, Eucometis penicillata, Mitrospingus cassinii, Schistochlamis melanopsis, Saltator, Arremon aurantiostris, Sporophilla nigricollis, Oryzoborus angolensis, Oryzoborus crassirostris, Volatinia jacarina, Volatinia jacarina, Cyanocompsa cyanoides

Cobertura taxonómica general

El conjunto de datos contiene información para 88 especies de aves subordinadas a 77 géneros y 30 familias. Para 59 especies de mamíferos subordinadas a 45 géneros y 21 familias. Y para 28 especies subordinadas a 23 géneros y 13 familias entre anfibios y reptiles.

Integridad taxonómica

El 95% de los registros se encuentran identificados a nivel de especie.

Sistema de clasificación taxonómico

Autor

Fecha de publicación

Título

Tipo de citación

Tipo de citación

Modificaciones al sistema de clasificación

Evidencias físicas

Tipo de evidencia

Especímenes, fotografías, huellas, registros auditivos, observaciones

Información adicional sobre la evidencia

Algunas fotografías se encuentran en el informe



Entidad coordinadora



GOBIERNO EN LÍNEA

3

Responsable de la información

Organización a contactar

Isagen

Persona de contacto

Clara María Pérez Gallego

Cargo

Analista de Gestión Ambiental

Dirección electrónica

cperez@isagen.com.co

Instrucciones de contacto

Acrónimo

Dirección física

Ciudad o municipio

Subdivisión administrativa

País

Teléfono de contacto

Fax de contacto

Horario de contacto

4

Referencias cruzadas

Responsable de elaboración

Isagen S.A.

Fecha de publicación

20060727

Título del documento

Lista de especies de anfibios y reptiles presentes en la cuenca del río La Miel, municipios Norcasia y La Victoria.

Tipo de citación

Tipo de citación

Base de datos

Edición o versión

volumen

serie

numero

pagina

url

fecha_consulta

fecha_actualizacion

Tipo de relación con el conjunto de datos

Conjunto de datos contenido.

5

Información de distribución

Descripción del recurso

El documento se encuentra en formato Word.

Instrucciones de pedido y distribución

Solicitar permiso de acceso a Isagen S.A. a través de la persona encargada (contacto).

Hipervínculo

Repositorio del conjunto de datos

6

Información de referencia de metadatos

Fecha de elaboración de metadatos

20070730

Fecha de revisión de metadatos

20070830

Fecha de la próxima revisión de metadatos o actualización

20071030

Nombre del estándar de metadatos

Estándar para la documentación de metadatos de conjuntos de datos relacionados con biodiversidad.

Versión del estándar de metadatos

2.0

Quiénes hacen parte de la red.....



ABO, Artesanías de Colombia,
Asociación de Becarios del Casanare,
MAVDT, Instituto Humboldt, Corpochivor, RNC,
Carder, Carsucre, Corpoguavio, Ciebreg,
Corantioquia, Corpoica, Invemar*, ICN,
Fundación Universitaria de Popayán,
Universidad Javeriana, Universidad de los Andes,
Universidad del Valle, Universidad de Antioquia
Inciva, Fundación Natura, Universidad del Cauca
UAESPNN, Proaves, Fundación Fuerachoga, RNOA
Fundación Humedales, Sinchi, Isagen, Fundación Omacha,
Cormacarena, Corporinoquia, Museo de La Salle,
Estación Biológica Roberto Franco – UNAL,
Fundación Horizonte verde, Unillanos, WWF,
Universidad Distrital, Universidad Tadeo Lozano, IIAP,
Ecopetrol-UNAL



Entidad coordinadora



Comité técnico directivo



Redes de socios



Miembros asesores



Iniciativas relacionadas con el SiB



CHM



Con el apoyo financiero de



GOBIERNO EN LINEA

En el Catálogo Nacional de Metadatos

38 entidades

15 iniciativas regionales, nacionales e internacionales

6 nodos

● Reportes

[Exportar](#)

Información general

Número de conjuntos:	7327
Terminados	2268
En proceso	1938
Sin iniciar	3121
Número de estándares:	12
Número de perfiles de documentación:	13
Número de usuarios:	758
Administradores	16
Catalogadores	553
Verificadores	1
Visitantes	188

Total de metadatos disponibles para consulta en el Catálogo Nacional: +8000 metadatos



Entidad coordinadora



Comité técnico directivo



Redes de socios



Miembros asesores



Iniciativas relacionadas con el SiB



CHM



Con el apoyo financiero de



GOBIERNO EN LINEA

Traspasando fronteras!!!

- Argentina-APN
- IABIN
- CAN (IIAP-Perú)
- NLBIF*
- Cuba*



[Contáctenos](#)
[Regístrate](#)
[Ayuda](#)



Entidad coordinadora



Comité técnico directivo



Redes de socios



Miembros asesores



Iniciativas relacionadas con el SiB



CHM



Con el apoyo financiero de



GOBIERNO EN LINEA