



Gestión y conservación del patrimonio natural en la provincia de Barcelona. Una visión desde los municipios

Carles Castell

Oficina Técnica de Planificación y Análisis Territorial

Diputación de Barcelona



La Red de Parques Naturales

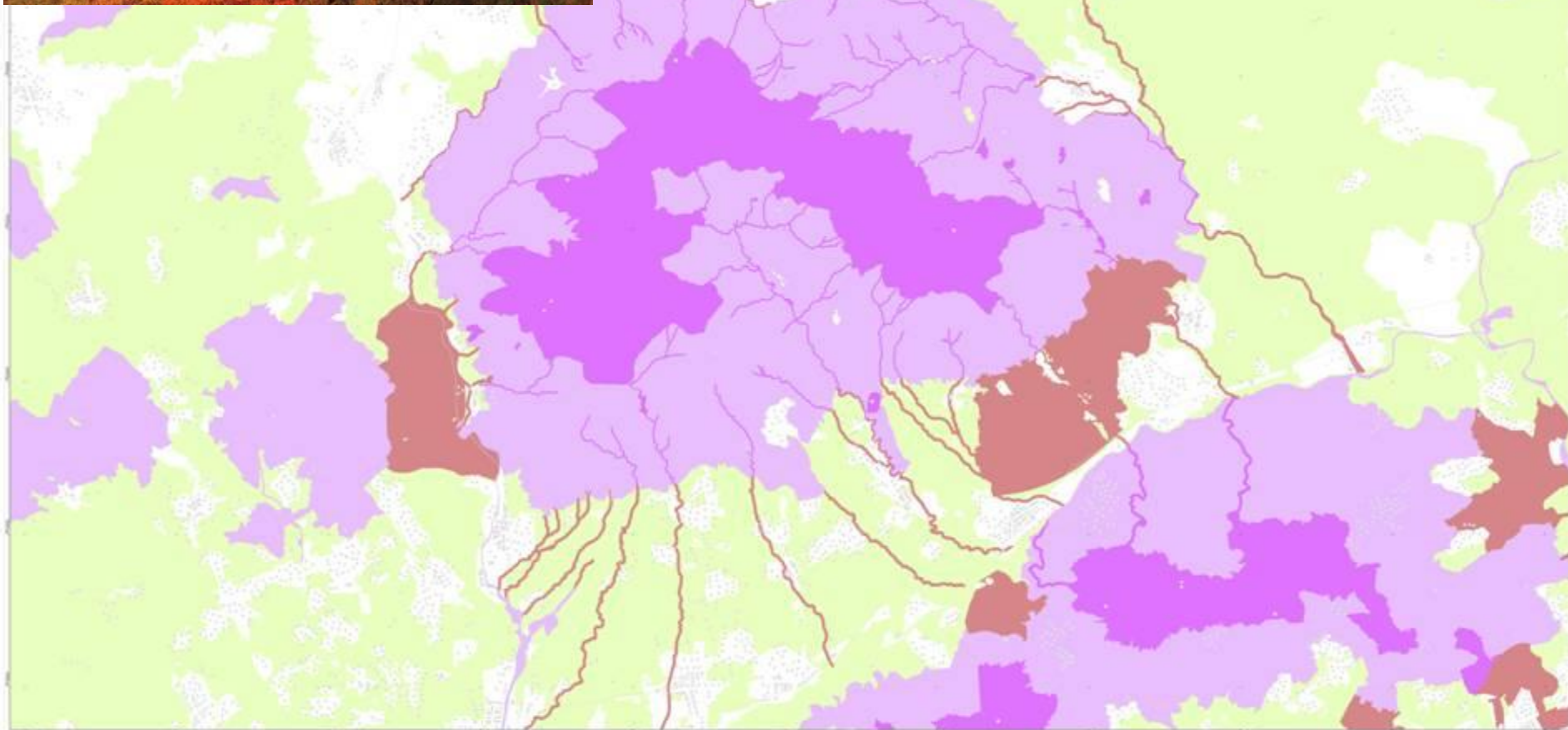
La Planificación de las Áreas Protegidas

Pla especial de
protecció del medi natural
i del paisatge
del Parc del Montseny

 Generalitat de Catalunya
Departament de Política Territorial
i Obres Públiques

 Diputació
Barcelona

 Diputació de Girona
Àrea d'Acció Territorial
Medi Ambient



El Plan Estratégico de Conservación de la Red de Parques

2009

PLA ESTRATÈGIC DE CONSERVACIÓ DELS HÀBITATS I LA FLORA DE LA XARXA DE PARCS NATURALS DE LA DIPUTACIÓ DE BARCELONA (PROJECTE G-019)

2016

Dryocopus martius Picot negre	
Chordata - Aves - Piciformes - Picidae	
Interès de conservació	
Distribució Europea	Àrees europees extenses
Freqüència a Cat.	19%
Interès biogeogràfic	Decr. Reg. d'Activitats Fotogràfiques Científiques i Esportives (I) - Llei de protecció dels animals (C) - Conveni de Berna (Apèndix II) - Annex I (Directiva Aves)
Població aïllada	Annex IV (Llei 42/2007)
Interès faunístic	Estatut d'amenaça
Taxón bandera	IUCN Red List of Threatened species (2012) - LC Ailes dels ocells nidificadors de Catalunya (2004) - NT Estatut d'amenaça dels ocells nidificadors a Catalunya (2013) Els canvis en el nivell d'amenaça corresponen amb canvis de CR, MTQ, GUL, M5Y
Situació a la XPN	
Estatut a la XPN	Prioritat de conservació
Valorable	Alta
Amenaces	
Les actuacions més negatives són les que afecten directament l'estructura del seu hàbitat, com les estronades, aclarides, desmataments intencius, o tals sense repoblació.	
Distribució a la XPN	
Seguretat: M5Y, GUL, MTQ. Probable: GRF, AGR, COL, SMA, SLL, SLL, FOX.	
Actuacions	
En boscos de coníferes selecciona sempre arbres morts per construir el piñ, mentre que en boscos mixtos (coníferes caducifòlies) mostra preferència pels caducifòlies. Sembla entre les coníferes piñes.	
Mantenir l'heterogeneïtat dels boscos o presència d'espècies de caducifòlies (accedir a Pinyó).	
Evitar practiques silvícoles que impliqui mantenir una densitat d'arbres morts inferior a 40 cm.	
Observacions o dades d'avaluació	
Espècie associada a boscos subalpins (fagedes, boscos de pi negre), però que en les darreres dècades ha pogut trobar fins i tot en ambients riparis d'influència mediterrània. D'aquesta expansió provenen les noves colònies a les dues parcel·les associades a l'agència i jaqueta de pi negre, respectivament.	
La tendència poblacional a la XPN és incerta (+3%), a l'igual que s'observa a Catalunya per la po	

PLA ESTRATÈGIC DE CONSERVACIÓ DE LA FAUNA DE LA XARXA DE PARCS NATURALS DE LA DIPUTACIÓ DE BARCELONA (PROJECTE G-019)*

*Projecte realitzat en el marc del "Conveni de Col·laboració per al desenvolupament del pla de gestió integrat per a la conservació dels sistemes naturals de la Xarxa de Parcs Naturals de la Diputació de Barcelona" signat entre la Diputació de Barcelona i "la Caixa".

Revisió i actualització del Pla estratègic de conservació dels hàbitats i la flora de la Xarxa de Parcs Naturals de la Diputació de Barcelona: flora vascular autòctona (PECFV)

MEMÒRIA TÈCNICA

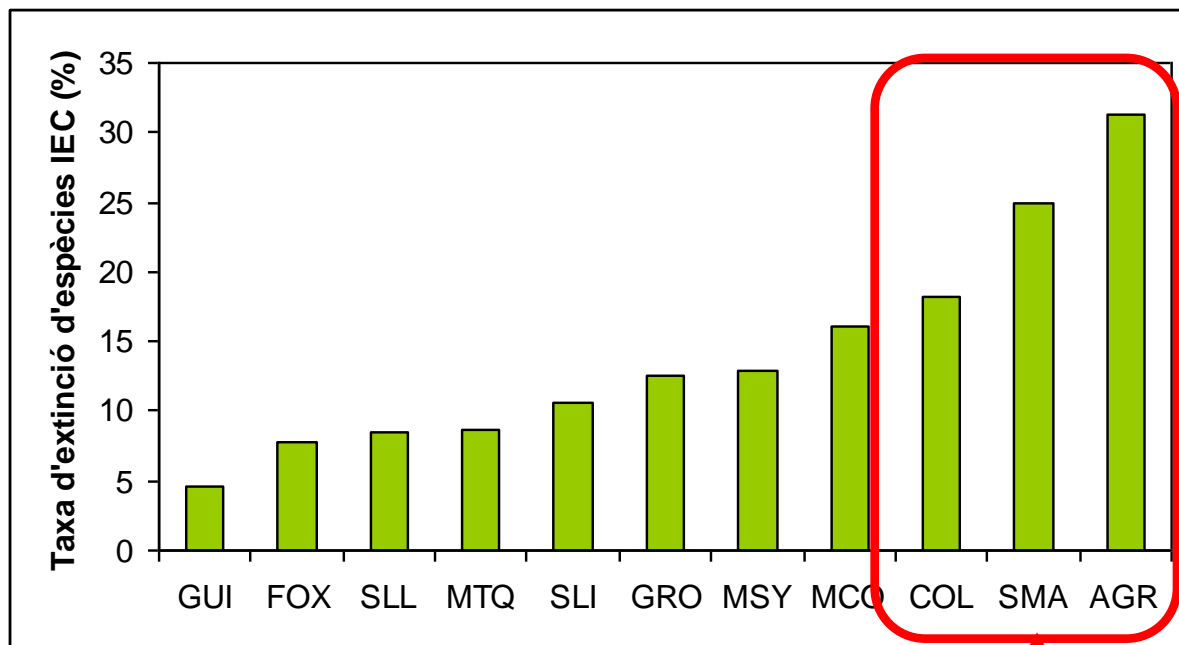
Andreu Salvat i Llorenç Sáez
 Juny de 2016

Los Planes de Conservación de los Parques

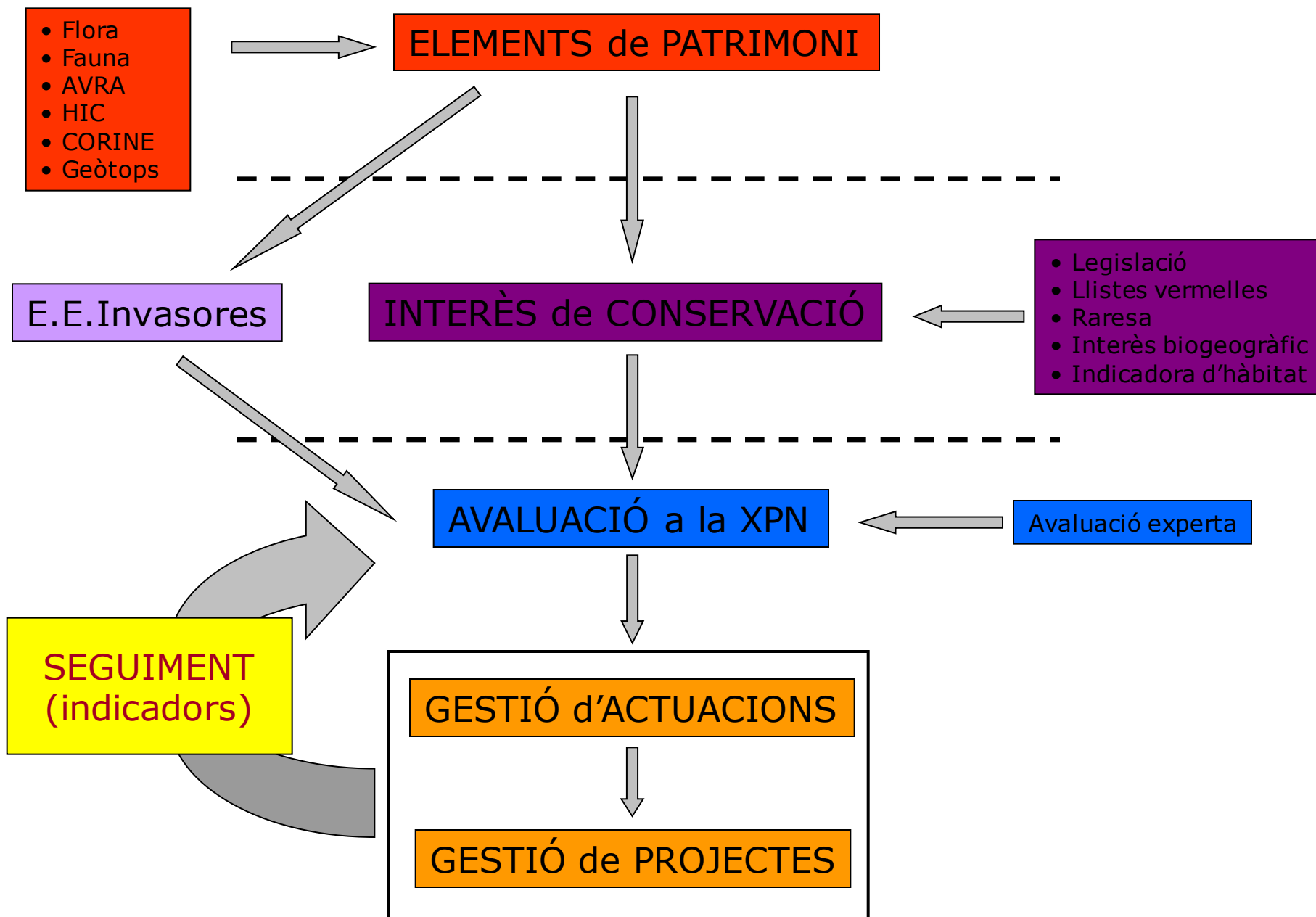


Primeros datos

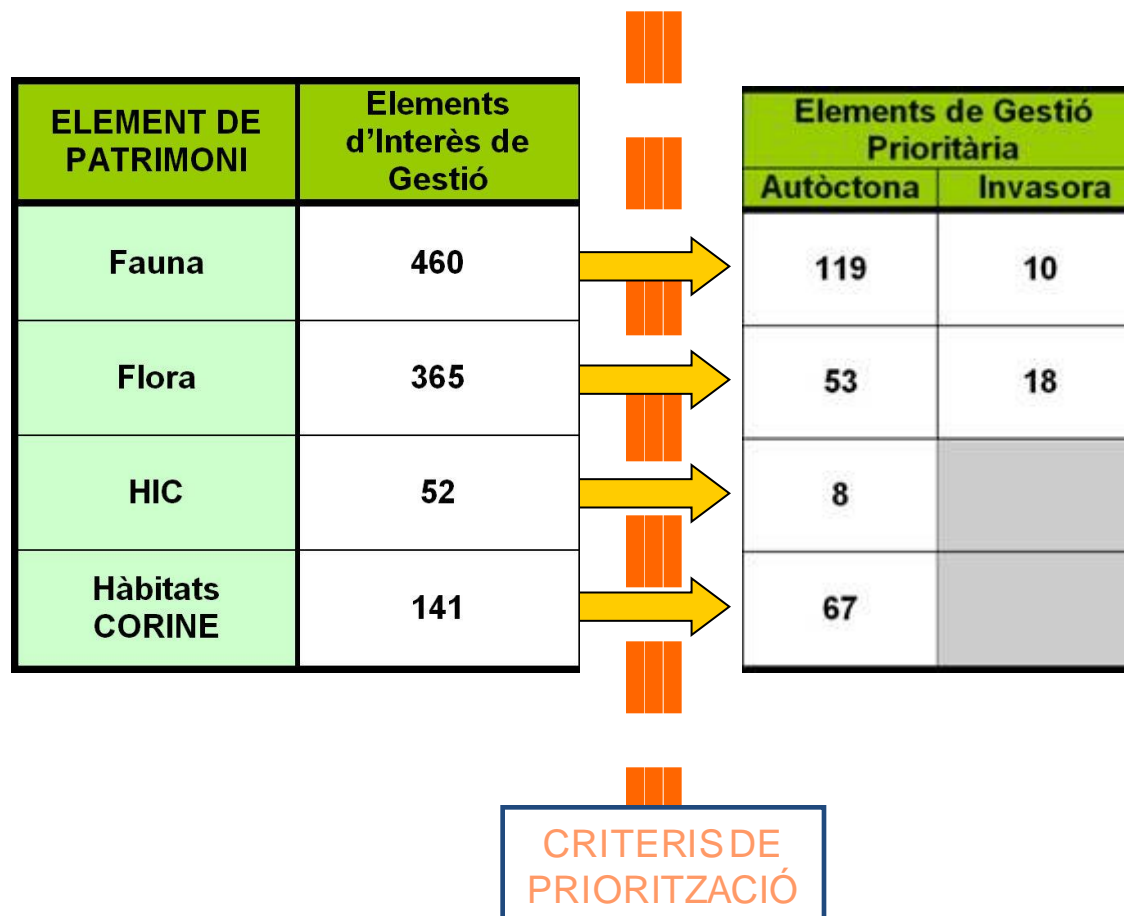
Tasa de desaparición/extinción local de Fauna de Interés Prioritario en la XPN



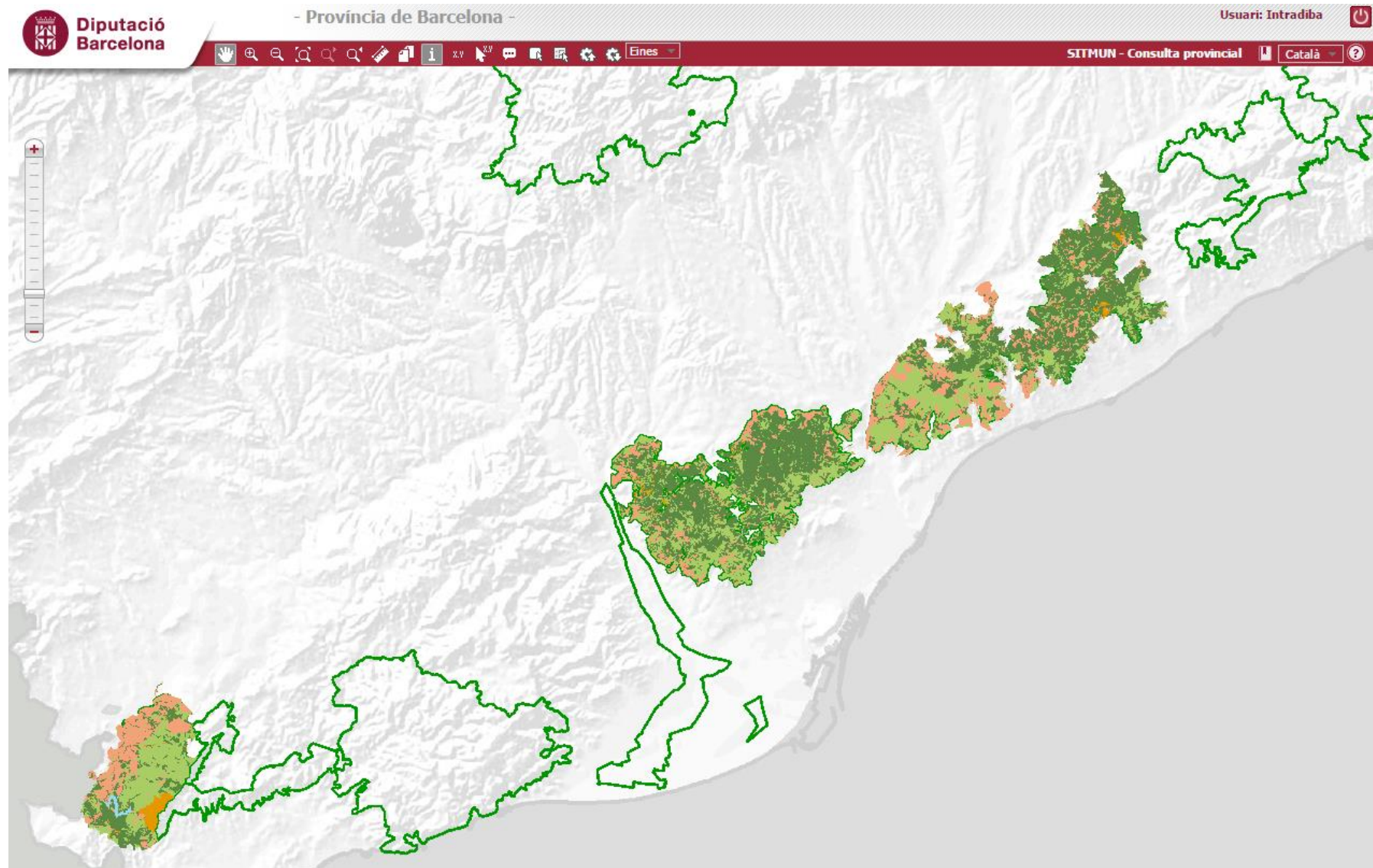
La tasa de extinción relativa al nombre de especies EGP presentes en cada ENP es más alta en ENP cercanos al Área Metropolitana de Barcelona.



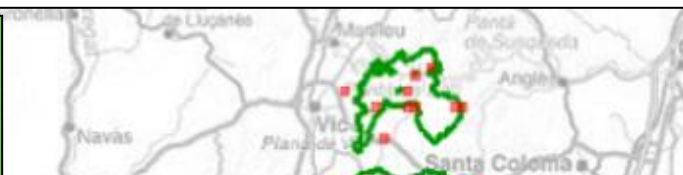
275 ELEMENTOS DEL PATRIMONIO DE GESTIÓN PRIORITARIA



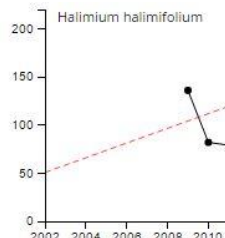
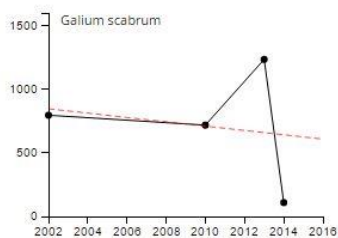
Habitats CORINE 1:10.000 de la Red de Parques



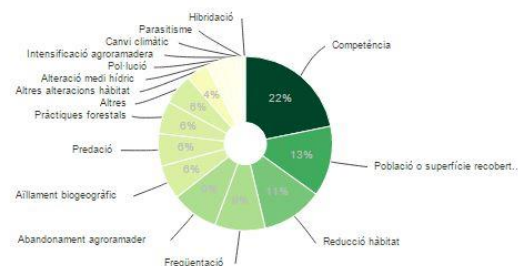
Programa de Seguiment de Espècies de Flora Amenazada



Tendències - Montnegre



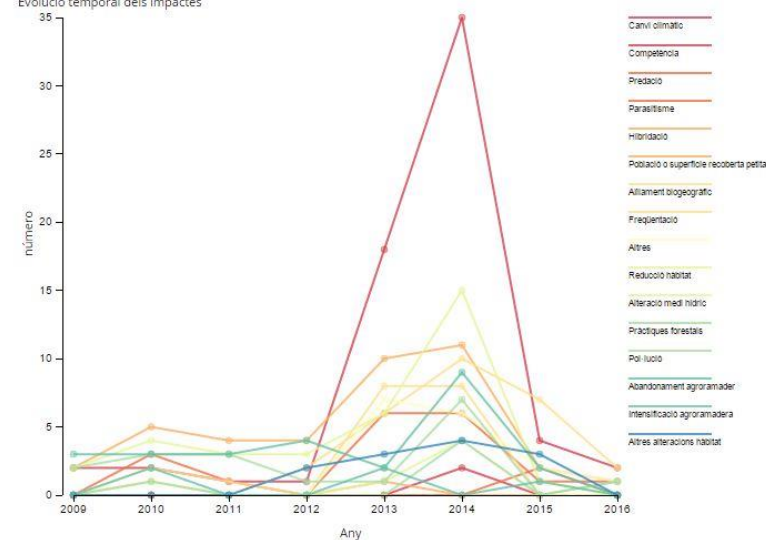
Síntesi d'impactes (n=298)



Impactos

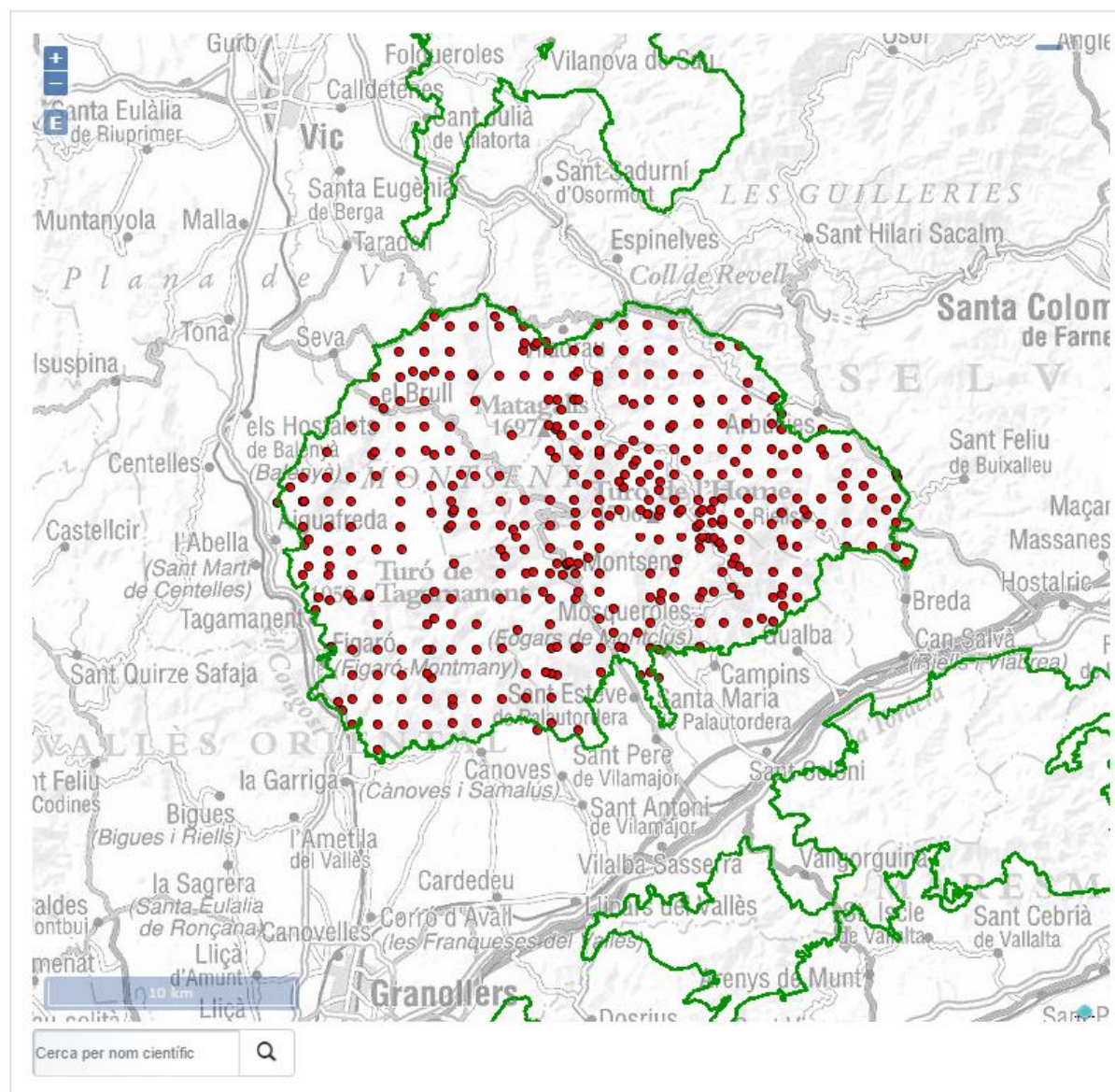
Ajuda

Evolució temporal dels impactes





Recogida y tratamiento de datos de Biodiversidad

- Estudios propios
- Guardería de los parques
- Seguimientos
- Colaboración con Entidades Conservacionistas
- Dataset a GBIF (muy pronto)




Nueva WEB de Conservación

 Cerca  CA | ES

Parcs de Catalunya
Xarxa de Parcs Naturals  Diputació
Barcelona

LA XARXA ▾ ELS PARCS ▾ MÉS WEBS ▾ L'INFORMATIU ACTIVITATS MULTIMÈDIA



Xarxa de Parcs Naturals Xarxa de Parcs Naturals

Conservació de la Biodiversitat

Portal de la biodiversitat ▾ Planificació, gestió i avaluació ▾ Divulgació i publicacions ▾ Participació ▾ Crèdits

Inici > Portal de la biodiversitat > Biodiversitat

- Introducció
- Montesquiú
- Guilleries-Savassona
- Montseny
- Sant Llorenç**
- Montnegre-Corredor
- Litoral
- Marina
- Collserola
- Parc Agrari
- Garraf
- Olièrdola
- Foix

- [Descàrregues \(en format csv\)](#)
- [Crèdits](#)

Parc Natural de Sant Llorenç del Munt i l'Obac

La informació referent a la biodiversitat que es presenta en aquesta pàgina es crea de forma automàtica, a partir de les fonts d'informació indexades al servidor de [GBIF.es](#).

Cal tenir present que les dades inclouen observacions de camps, espècies fòssils, plecs d'herbari, exemplars conservats en museus, etc. També cal considerar la distribució espacial de les observacions, amb coordenades més o menys precises, i l'escala dels límits de l'espai natural utilitzats per a fer la consulta.

Periòdicament s'actualitzen i amplien les fonts d'informació al servidor de [GBIF.es](#) i, automàticament, s'actualitza aquesta pàgina. Si teniu coneixement d'un conjunt d'observacions en aquest Parc Natural que podria completar aquesta informació, ens ho podeu fer saber a: xarxaparcs@diba.cat

Descarregant qualsevol contingut d'aquesta pàgina s'està acceptant la [normativa de GBIF España](#) i la [del proveïdor de dades específic](#).

- [Jerarquia taxonòmica](#)
- [Observacions](#)
- [Grans grups](#)
- [Qualitat de les dades](#)
- [Fonts de dades](#)
- [Distribució espacial de les observacions](#)
- [Densitat d'observacions](#)

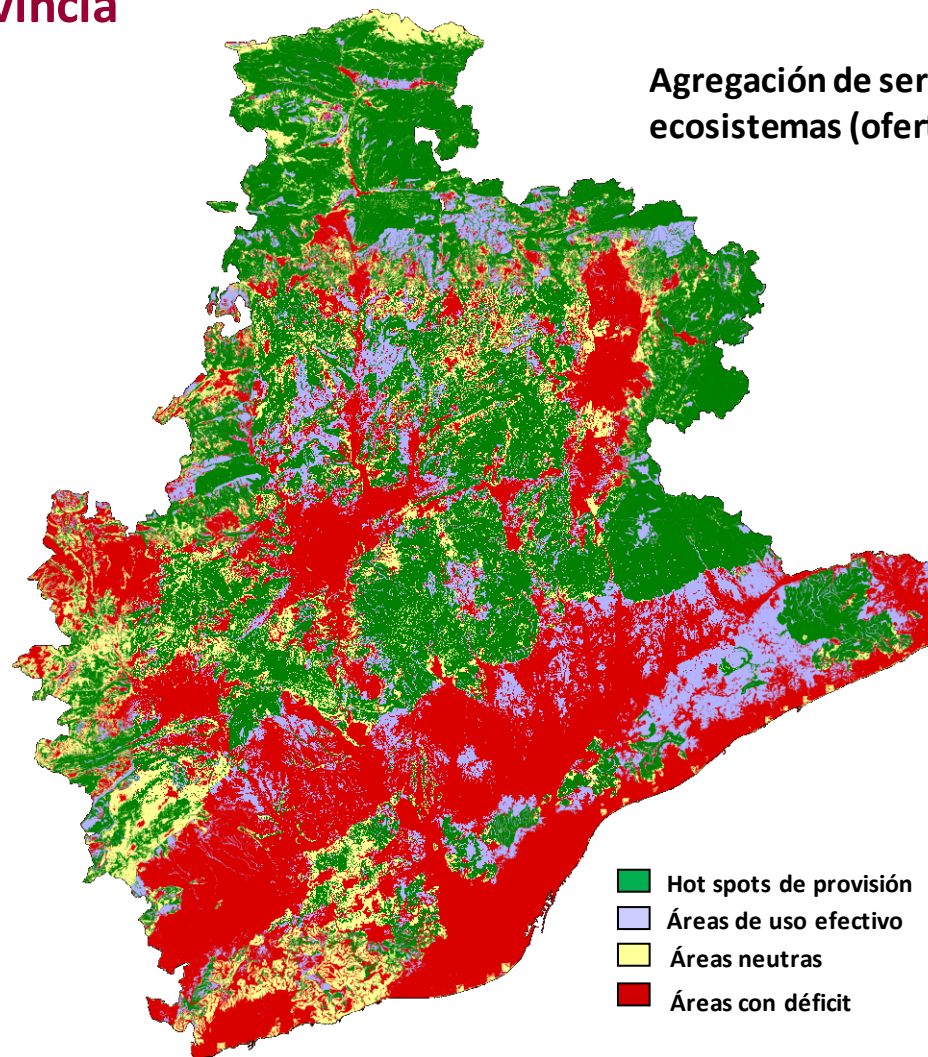
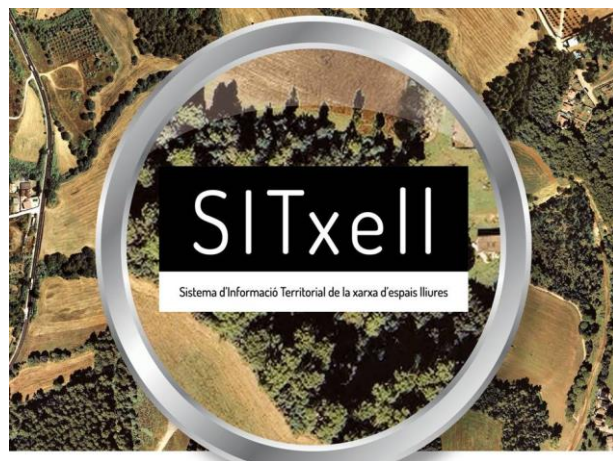
Contacte

Xarxa de Parcs Naturals
Comte d'Urgell, 187
Edifici del Rellotge, 3a planta
08036 Barcelona
A/e: xarxaparcs@diba.cat
Tel. 934 022 484
Fax 934 022 429

[Bústia de suggeriments](#)

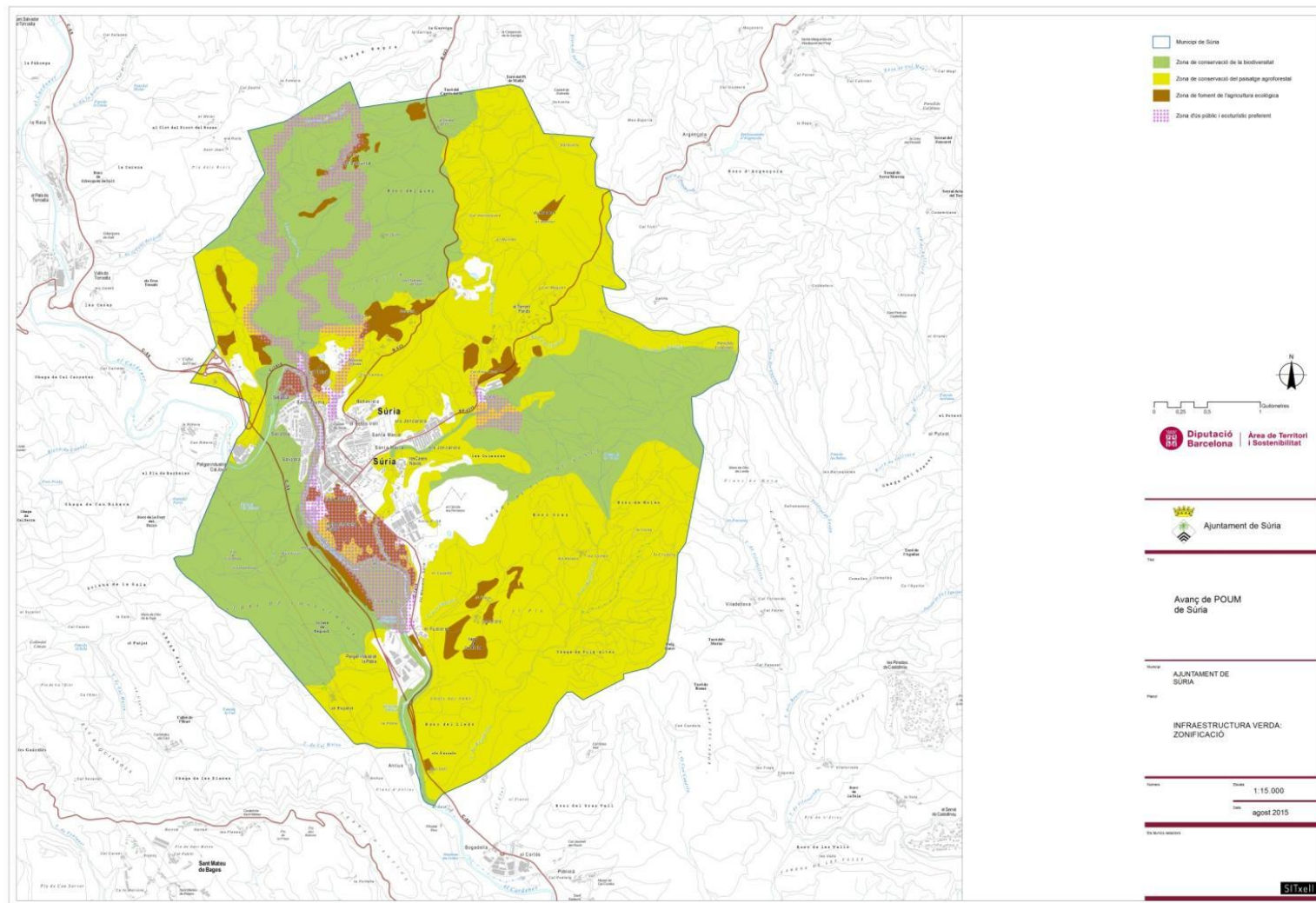


Mas allá de la Red de Parques, información sobre toda la provincia



Aplicada a la planificació del territori a diverses escalas

Infraestructura Verde Municipal





www.sitxell.eu