

# TALLER GBIF.ES

## CALIDAD EN BASES DE DATOS DE BIODIVERSIDAD

Madrid, 2-4 Diciembre 2015



Katia Cezón  
Unidad de Coordinación – GBIF.ES  
Nodo Nacional de Información en  
Biodiversidad en España

# CADENA DE INFORMACIÓN DE LOS DATOS DE BIODIVERSIDAD

Madrid, 2-4 Diciembre 2015



Katia Cezón  
Unidad de Coordinación – GBIF.ES  
Nodo Nacional de Información en  
Biodiversidad en España

¿A qué llamamos datos primarios?

¿Para qué usamos los datos primarios?

¿Qué es la calidad de los datos?

Cadena de información de los datos primarios

# DATOS PRIMARIOS DE BIODIVERSIDAD

¿A qué llamamos datos primarios?

A los textos digitales o registros de datos multimedia que detallan hechos acerca del **qué**, **dónde**, **quién**, **cómo** y **cuándo** de la aparición y el registro correspondiente (GBIF, 2011).



A los datos crudos (sin procesar) que los investigadores generan como parte de su investigación.

**QUÉ** Datos taxonómicos y nomenclaturales

**DÓNDE** Datos espaciales

**QUIÉN** Datos colecta

**CUÁNDO** Datos temporales

**CÓMO** Datos descriptivos

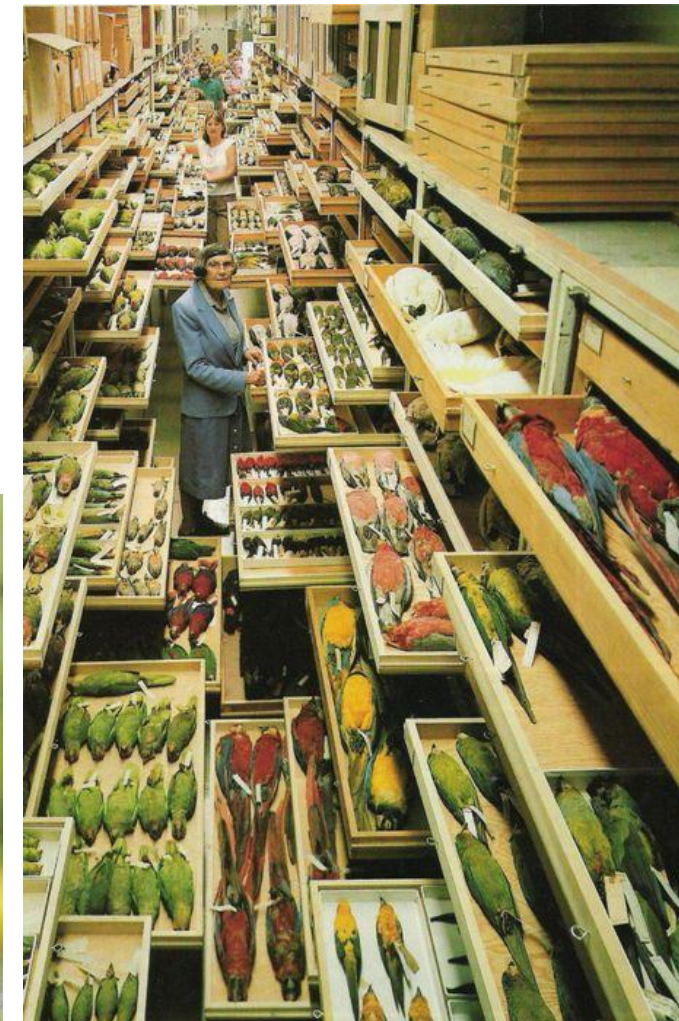
# DATOS PRIMARIOS DE BIODIVERSIDAD

¿Fuentes de datos primarios?

Colecciones de historia natural

Observaciones

Monitoreo



# USANDO LOS DATOS PRIMARIOS

¿Para qué usamos los datos primarios?

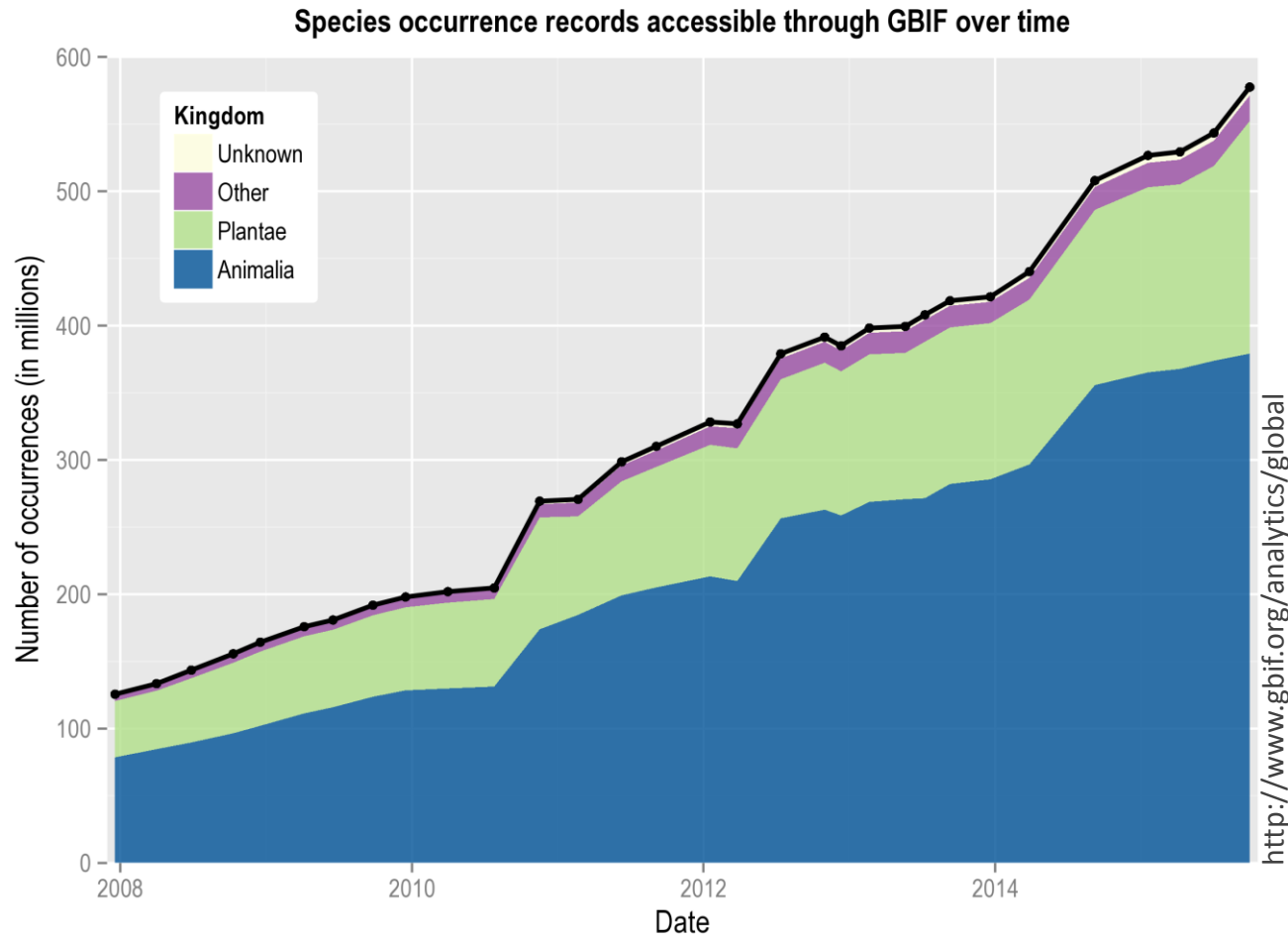
- Estudios taxonómicos, ecológicos, biogeográficos, filogenéticos.
- Estudios de población y distribución de especies.
- Estudios sobre especies amenazadas.
- Sobre migración de especies.
- Planificación sobre la conservación de espacios protegidos.
- Gestión de recursos naturales.
- Modelado de datos de especies.
- Impacto del cambio climático.



Chapman, A.D., 2005, **Uses of Primary Species-Occurrence Data**, version 1.0. Report for the Global Biodiversity

Information Facility, Copenhagen, 100 pp. Available online at [http://www.gbif.org/orc/?doc\\_id=1300](http://www.gbif.org/orc/?doc_id=1300).

# DATOS PRIMARIOS DE BIODIVERSIDAD



- Las colecciones científicas del mundo albergan alrededor de 3.000 millones de especímenes. ¡Sólo 2-3% son electrónicamente accesibles!
- Pocos registros biológicos disponibles en la web.
- Registros para taxa muy estudiados que están en los lugares muy estudiados.



# DATOS PRIMARIOS DE BIODIVERSIDAD

Estos datos son la base para la toma de decisiones y aquí radica la importancia de que sean:

- ✓ Datos digitalizados
- ✓ Visibles
- ✓ Formato accesible
- ✓ Datos de calidad





# ¿QUÉ ES LA CALIDAD DE LOS DATOS?



- Una característica esencial y necesaria para que los datos sean **adecuados para el uso**.
- El propósito general al describir la calidad de los datos de un registro concreto es describir **la adecuación del registro para un uso particular** que el usuario tenga en mente para dichos datos.

¿Este dato es de buena calidad?



1 ¿La especie **A** se encuentra en Tasmania?



2 ¿La especie **A** se encuentra en el Área de conservación del patrimonio de Tasmania?



# CADENA DE INFORMACIÓN DE LOS DATOS DE BIODIVERSIDAD



# CADENA DE INFORMACIÓN DE LOS DATOS DE BIODIVERSIDAD



# CADENA DE INFORMACIÓN DE LOS DATOS DE BIODIVERSIDAD



# CADENA DE INFORMACIÓN DE LOS DATOS DE BIODIVERSIDAD



# CADENA DE INFORMACIÓN DE LOS DATOS DE BIODIVERSIDAD



# CADENA DE INFORMACIÓN DE LOS DATOS DE BIODIVERSIDAD

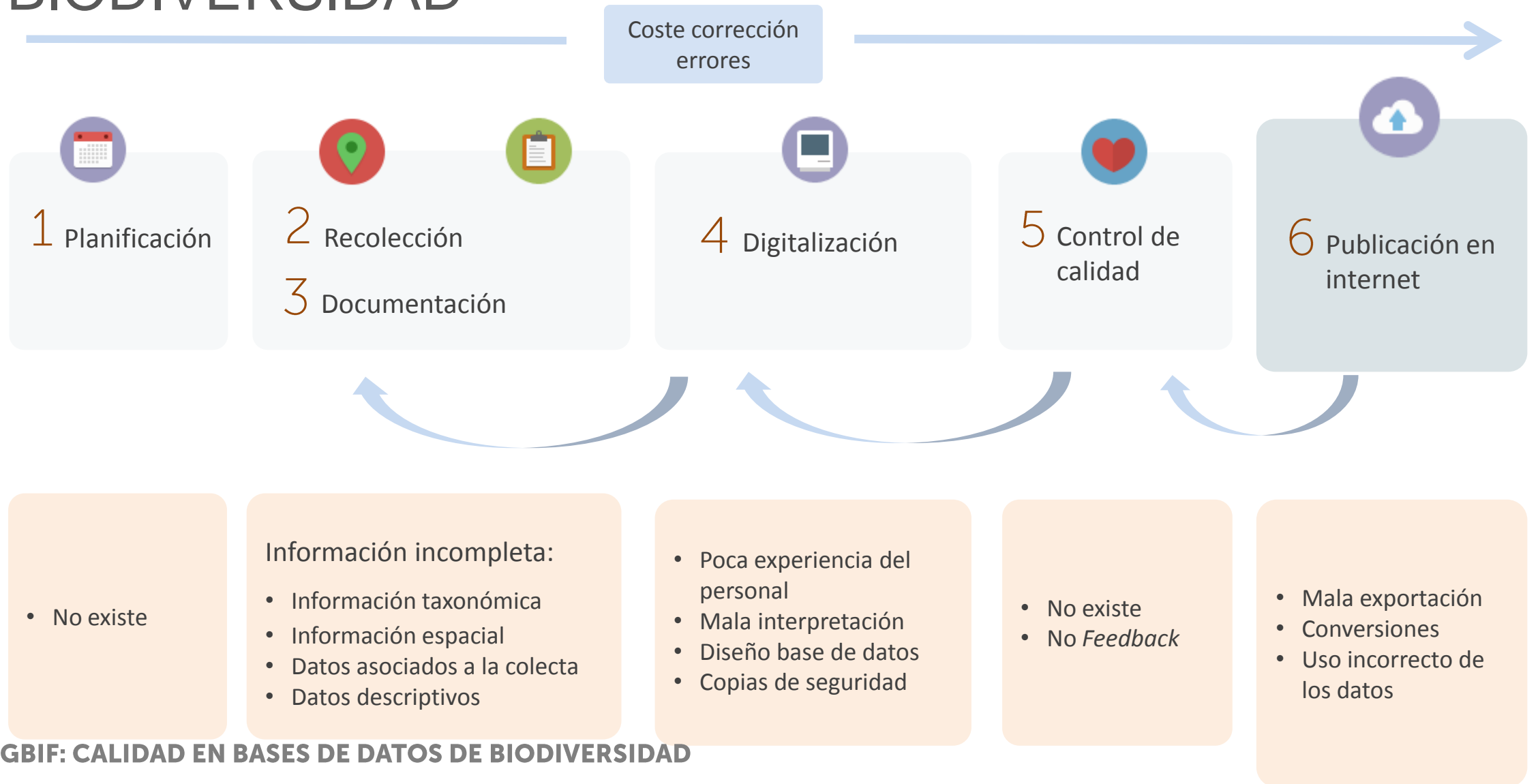




# CADENA DE INFORMACIÓN DE LOS DATOS DE BIODIVERSIDAD



# CADENA DE INFORMACIÓN DE LOS DATOS DE BIODIVERSIDAD



# CADENA DE INFORMACIÓN DE LOS DATOS DE BIODIVERSIDAD



Gracias