

# CALIDAD EN LOS DATOS TAXONÓMICOS

**TALLER GBIF.ES  
CALIDAD EN BASES DE DATOS DE  
BIODIVERSIDAD**

Madrid, 2-4 Diciembre 2015



Francisco Pando  
Unidad de Coordinación – GBIF.ES  
Nodo Nacional de Información en  
Biodiversidad en España

# CONTENIDOS

¿De qué hablamos cuando nos referimos a nombres, taxones e identificaciones?

¿En qué consisten los datos taxonómicos?

Errores más frecuentes con los datos taxonómicos



# COMPONENTES TAXONÓMICOS

## TAXONES, NOMBRES E IDENTIFICACIONES

1

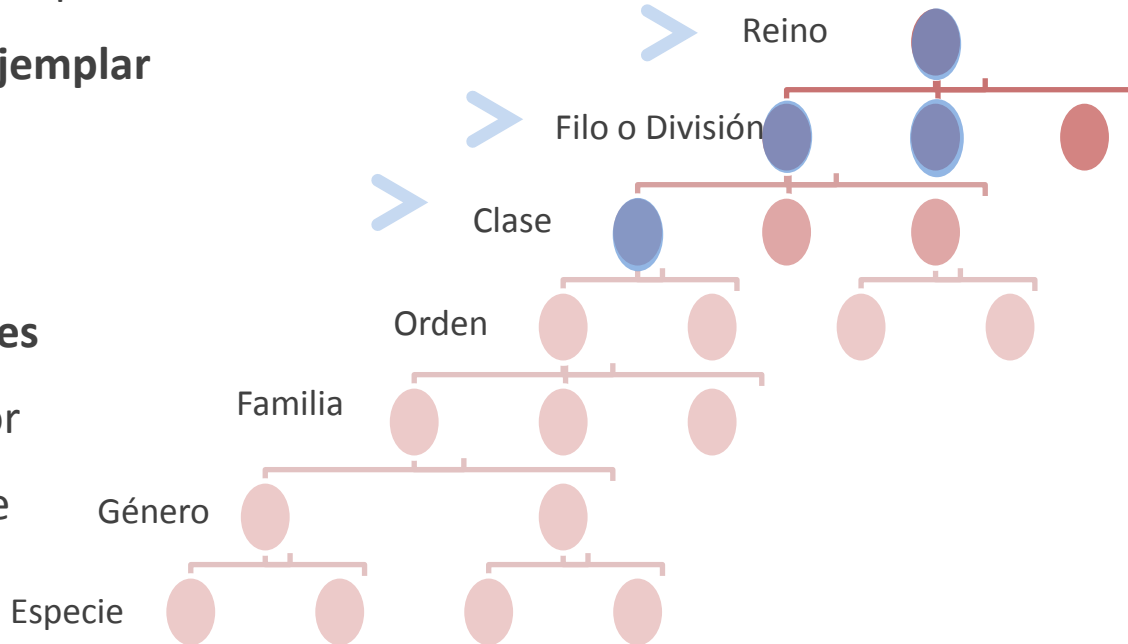
Un **taxon** se refiere a un conjunto de individuos que poseen unas características comunes y que han sido agrupados asignándoles un nombre en latín, una descripción y, si es una especie, un **ejemplar tipo**.

2

Para referirnos a los táxones utilizamos **nombres científicos** que se rigen por códigos internacionales de **nomenclatura** (hay uno para cada disciplina).

3

La **determinación** de un espécimen es el proceso de asociar éste a un taxón conocido representado con un nombre científico.



# COMPONENTES TAXONÓMICOS

TAXONES, NOMBRES E IDENTIFICACIONES

## FL. IBERICA

- *Dryopteris filix-mas*
- *Dryopteris affinis*
  - ssp. *affinis*
  - ssp. *borreri*
  - ssp. *stilluppensis*
- *Dryopteris oreades*

## FL. PAÏSOS CATALANS

- *Dryopteris filix-mas*
  - ssp. *borreri*
  - ssp. *filix-mas*
  - ssp. *oreades*



# COMPONENTES TAXONÓMICOS

## TAXONES, NOMBRES E IDENTIFICACIONES



Es importante registrar el **tratamiento taxonómico** utilizado a la hora de dar un nombre.

Establecer el significado de una identificación es, en el mejor de los casos, un ejercicio de interpretación basado en conocimiento implícito y asunciones.

Esto es un tremendo obstáculo para que la colección sea útil a un mayor número de usuarios.

HORTUS REGIUS MATRITENSIS (MA-Fungi)

Identificación 1 → Martellia sp.

ESP. CIUDAD REAL: Viso del Marqués, Arroyo de la Poveda, bajo Halimium sp., 23-XI-1993, T. Pérez et. F.D. Calonge

Identificador 1 →

MA-FUNGI 32269

Identificación 2 → *Zelleromyces piennensis* Horn-Arroyo, Pérez & Calonge

Identificador 2 → J. J. Vidal

Dat. 25-5-2000

GenBank Acc. No. AF215649  
MA-Fungi 32269

# COMPONENTES TAXONÓMICOS

NO SÓLO NOMBRES

- 1 Nombre científico
- 2 Tratamiento taxonómico empleado
- 3 Determinador
- 4 Fecha de determinación
- 5 Fiabilidad de la identificación
- 6 Calificadores de la identificación

# COMPONENTES TAXONÓMICOS

## DETERMINADOR Y DETERMINACIONES



### En la colección

*Todas las identificaciones de un mismo ejemplar deben almacenarse indicando la **fecha** de determinación y el **nombre de la persona** que la realizó.*



### En la base de datos

*A poder ser **todas las identificaciones** de un mismo ejemplar deben almacenarse indicando la **fecha** de determinación y el **nombre de la persona** que la realizó.*

Cuando hay **nulos**, es relevante saber si el dato falta porque en origen no estaba o porque se ha pedido durante el fichado

Es importante diferenciar entre Información original y derivada (o interpretación).

# COMPONENTES TAXONÓMICOS

## FIABILIDAD DE LA IDENTIFICACIÓN

Categorías de fiabilidad en función de lo experto que sea el determinador  
(Chapman 2005)

- identified by *World expert* in the taxa with high certainty
- identified by *World expert* in the taxa with reasonable certainty
- identified by *World expert* in the taxa with some doubts
- identified by *regional expert* in the taxa with high certainty
- identified by *regional expert* in the taxa with reasonable certainty
- identified by *regional expert* in the taxa with some doubts
- identified by *non-expert* in the taxa with high certainty
- identified by *non-expert* in the taxa with reasonable certainty
- identified by *non-expert* in the taxa with some doubt
- identified by *the collector* with high certainty
- identified by *the collector* with reasonable certainty
- identified by *the collector* with some doubt



# COMPONENTES TAXONÓMICOS

## CALIFICADOR DE LA IDENTIFICACIÓN

Calificación de la propia identificación **según la persona que hace la identificación.**

Existe un vocabulario basado en un estándar de TDWG y es uno de los términos de Darwin Core

<http://rs.tdwg.org/dwc/terms/#identificationQualifier>



- af afín
- cf comparar
- gr grupo
- sc sección
- sl sensu lato
- sm *species multae*
- sr serie
- ss *sensu stricto*
- pp pro parte
- ? duda



# COMPONENTES TAXONÓMICOS

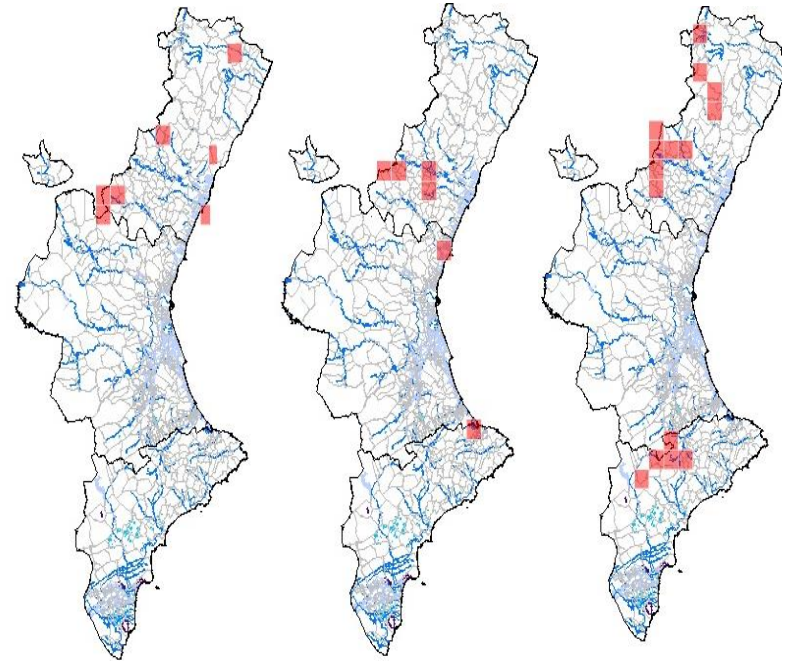
## ERRORES FRECUENTES

**Errores de consistencia** cuando los datos no se representan de la misma manera.

- 1, Apis mellifera
- 2, Apis melifera
- 3, A. mellifera
- 4, Apis mell.
- 5, Apis mellifera L.
- 6, Apis mallifera
- 7, Apis Mellifera
- 8, apis mellifera

**Errores de identificación.**

Diferencias en la **precisión de la identificación.**



*Verbascum thapsus*

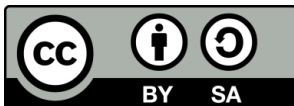
*Verbascum thapsus giganteum*

*Verbascum thapsus montanum*

Francisco Pando

Unidad de coordinación, GBIF España  
Real Jardín Botánico - CSIC  
Claudio Moyano 1, 28014 Madrid, Spain  
[pando@gbif.es](mailto:pando@gbif.es)

[www.gbif.es](http://www.gbif.es) , [twitter.com/GbifEs](https://twitter.com/GbifEs) , [datos.gbif.es](http://datos.gbif.es)



<http://creativecommons.org/licenses/by-sa/3.0/es/>

GBIF-ES es el Nodo Nacional de Información sobre Biodiversidad patrocinado por el [Ministerio Español de Economía y Competitividad](#), gestionado por el [Consejo Superior de Investigaciones Científicas](#).



*Argema  
mittrei*