

Gbif.es



Transferencia de capacidades técnicas asociadas a la publicación de datos de biodiversidad a través de GBIF



- *CESP: Regional Capacity Enhancement to Latinamerica by establishing Chile's node*
23 al 25 abril 2018
- Santiago - Chile

Katia Cezón
katia.gbif@gmail.com



Flujo de publicación de datos de biodiversidad

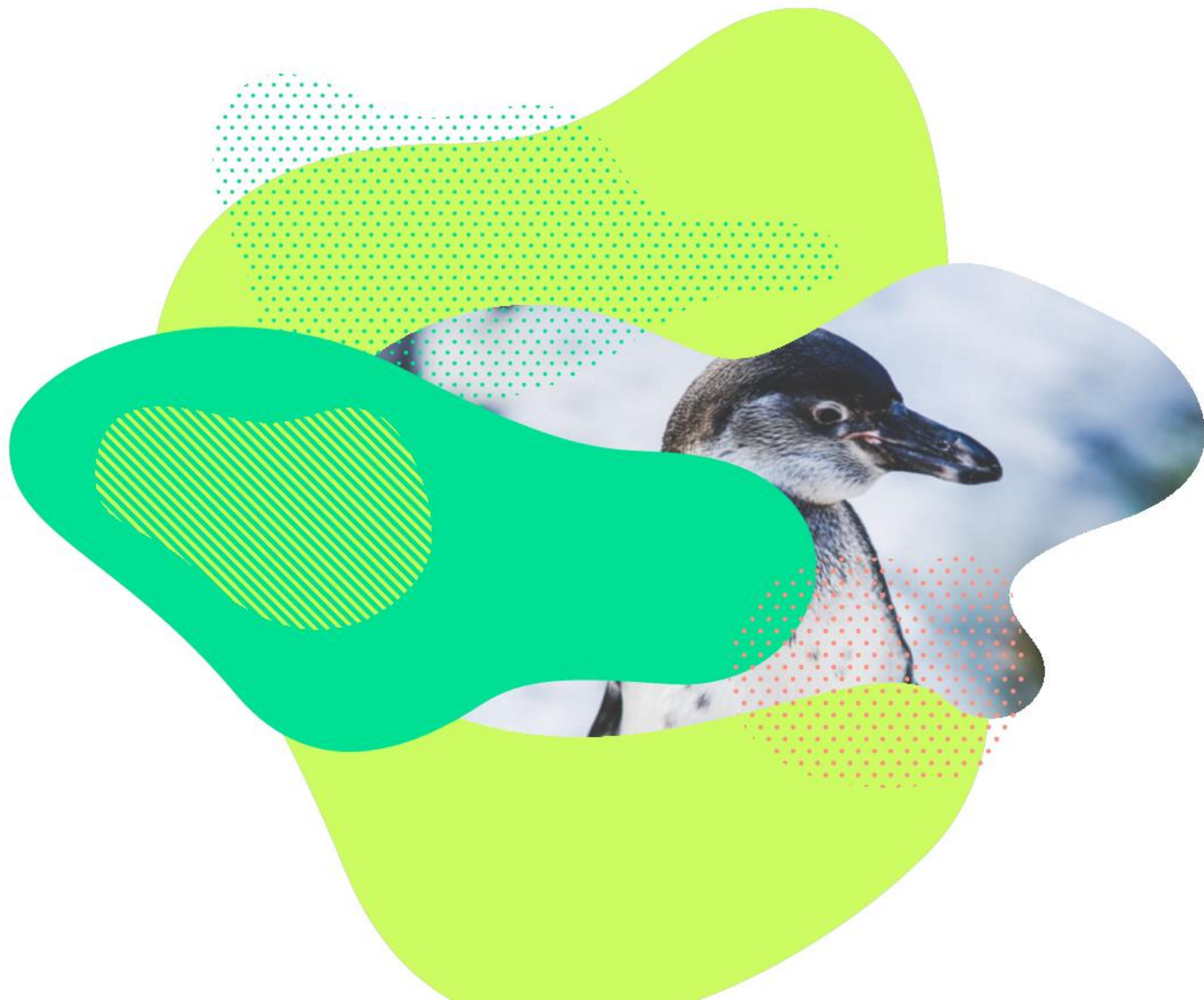


Flujo de publicación de datos de biodiversidad

Regional capacity enhancement to
Latin America by establishing Chile's
node

Katia Cezón
katia.gbif@gmail.com

Gbif, Es



Contenidos

- ¿En qué consiste la publicación de datos de biodiversidad?
- ¿Qué tipos de datos se pueden publicar?
- Flujo de publicación de los datos



¿En qué consiste la publicación de datos?

En el contexto de la red de [GBIF](#), la publicación consiste en compartir los datos de biodiversidad en un formato **estandarizado**, permitiendo que queden **accesibles** para su **libre consulta** y uso de acuerdo con las **licencias de uso** establecidas



¿Qué datos se pueden publicar?

Fuentes de datos

- Especímenes preservados en colecciones, pliegos de herbario, etc.
- Checklist, listas rojas.
- Tesis, literatura, informes, etc.
- Estudios de impacto ambiental, resultados de inventario, trabajos de ciencia ciudadana, etc.
- Datos de satélite, capturas de audio, vídeos, fototrampeo, etc.



¿Qué
datos se
pueden
publicar?



Observaciones y
colecciones



Eventos de muestreo



Listas de especies



Metadatos

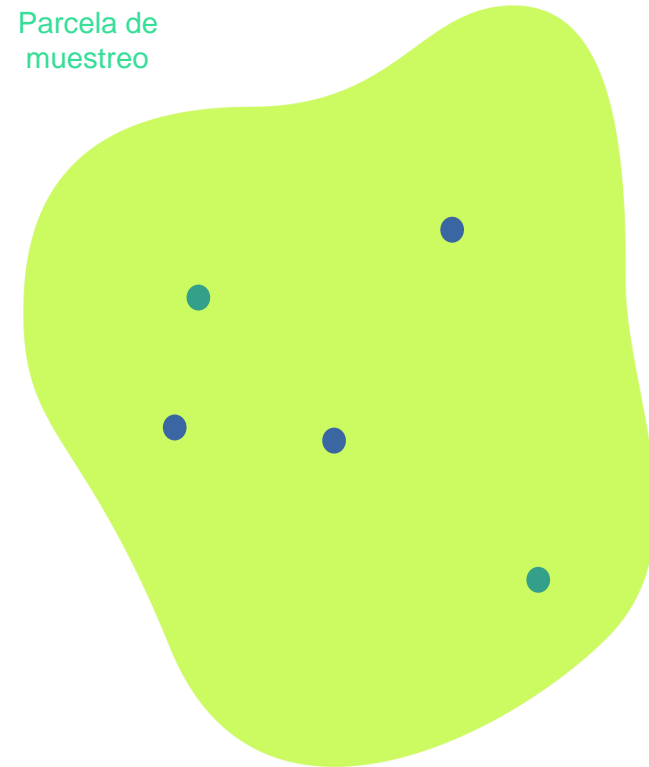
¿Qué datos se pueden publicar?

1 OBSERVACIONES Y COLECCIONES BIOLÓGICAS (OCURRENCES)

Registros de especímenes conservados en herbarios y colecciones biológicas, u observaciones de individuos registradas en el campo.

- Pliegos de herbarios, bancos de germoplasma, semillas, etc.
- Especímenes conservados en alcohol, formol, montados, etc.
- Fósiles, restos, muestras de tejidos, ADN, etc.

Parcela de muestreo



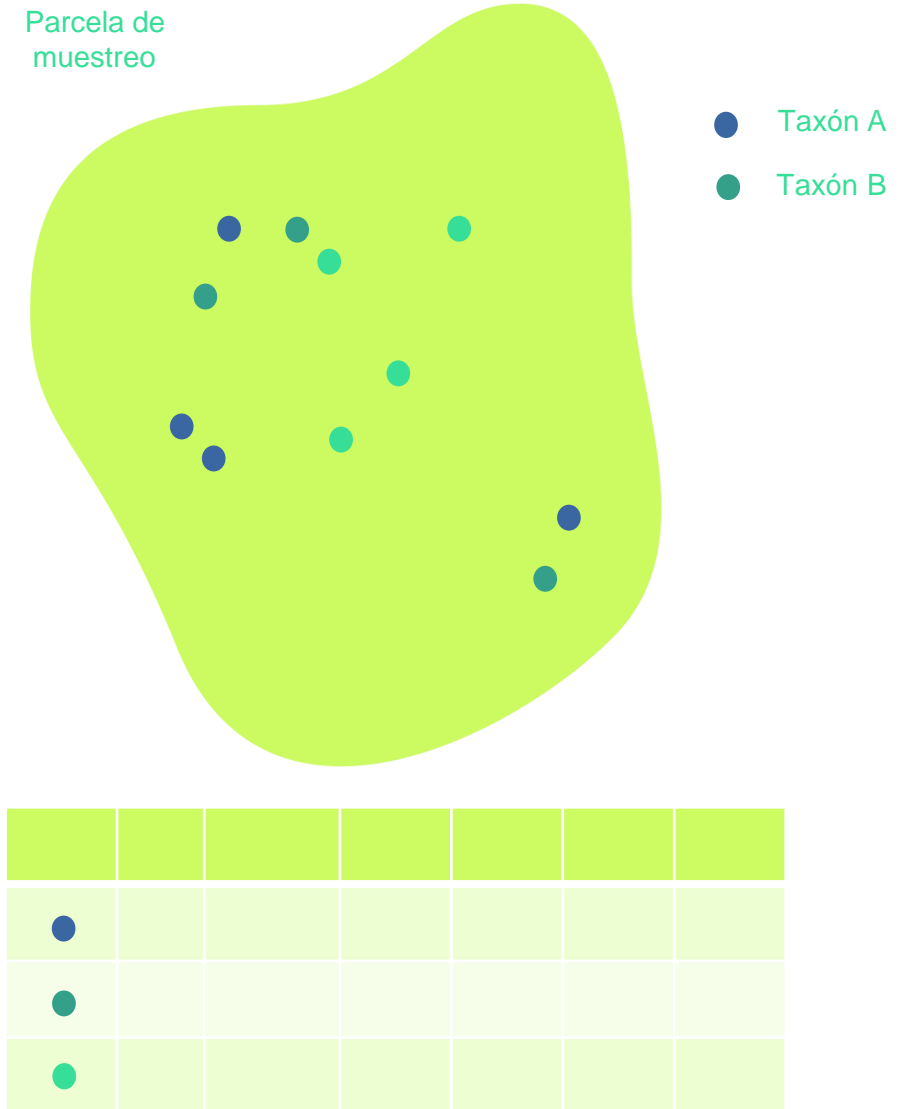
●						
●						
●						
●						
●						

¿Qué datos se pueden publicar?

2 LISTAS DE ESPECIES (CHECKLIST)

Consiste en listas de nombres científicos o taxones que pueden estar restringidas a un grupo taxonómico, región geográfica, temática concreta o a una combinación de las tres.

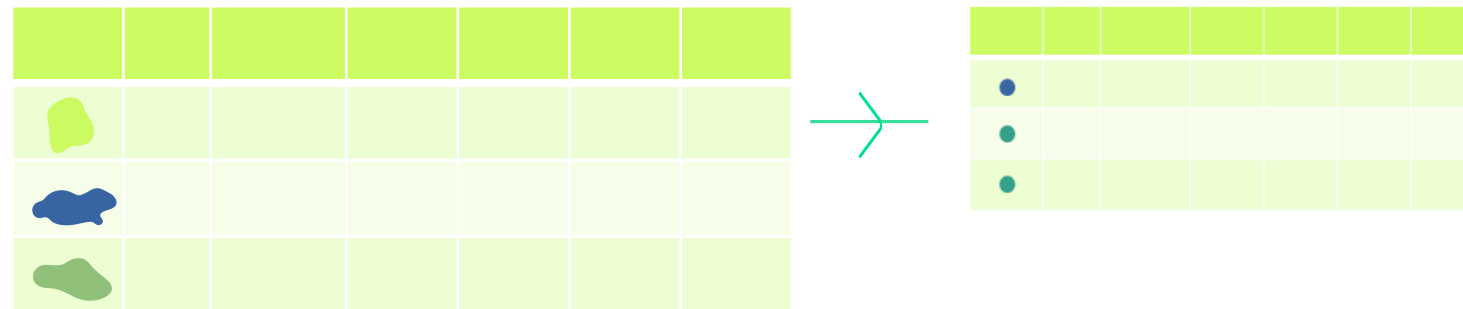
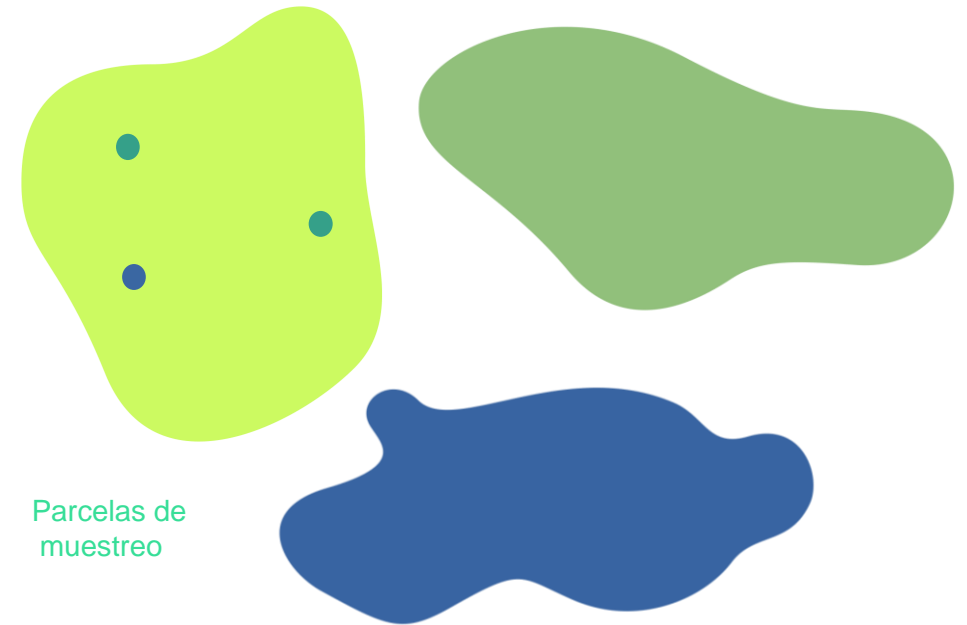
- Checklist
- Listas de referencia taxonómica
- Listas rojas



¿Qué datos se pueden publicar?

3 EVENTOS DE MUESTREO (SAMPLING EVENT)

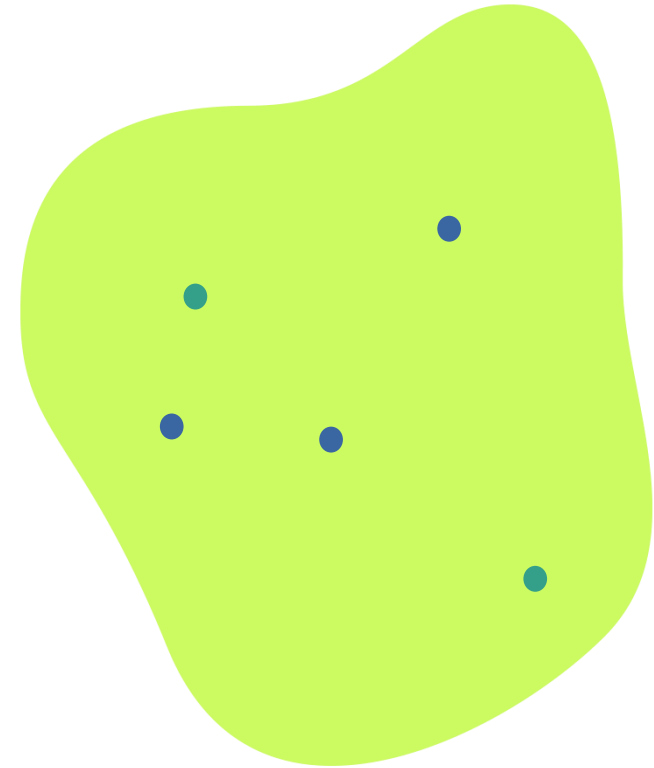
Datos generados a partir de estudios de monitoreo como parcelas de vegetación, cámaras trampa, censos de aves, muestreos en aguas, etc. Indican claramente los métodos, eventos y abundancia relativa de las especies registradas.



¿Qué datos se pueden publicar?

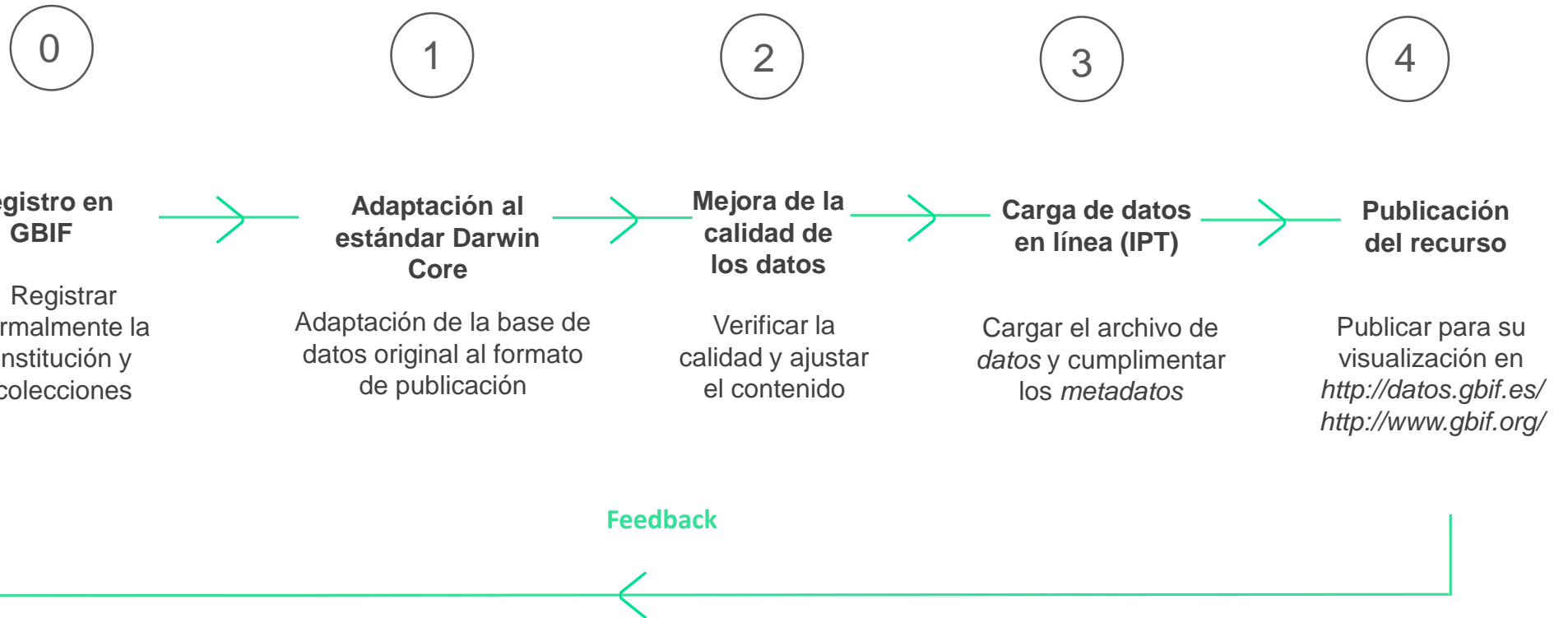
4 METADATOS

Describen conjuntos de datos aún no digitalizados. Esta clase de publicaciones ofrece a los investigadores una herramienta valiosa para dar a conocer un juego de datos que aún no está disponible en línea.



qué / dónde / cuándo / cómo / quién

Flujo de publicación de datos



Datos digitalizados en distintos formatos

Registro en GBIF

The image features a blue-tinted map of Central Asia, showing geographical features and Cyrillic text labels for various regions and cities. The text 'Registro en GBIF' is prominently displayed in white, bold font in the center of the map. The map includes labels for countries like Kazakhstan (ҚАЗАҚСТАН РЕСПУБЛИКАСЫ), Uzbekistan (ЎЗБЕКИСТАН), and Turkmenistan (ТҮРКМЕНИСТАН), as well as cities like Almaty (Алматы), Bishkek (Бишкек), and Ashgabat (Ашгабат). The map also shows major rivers and mountain ranges.

0 Registro en GBIF

Registra formalmente tu institución para formar parte de la red de publicadores de GBIF.



[Cumplimentando este cuestionario](https://www.gbif.org/become-a-publisher)

<https://www.gbif.org/become-a-publisher>

Se solicita información básica de la institución publicadora: nombre, descripción breve, datos de contacto, dirección web, etc.



0 Registro en GBIF

Organization details

Your chance to tell GBIF users who you are and what you do.

Organization name * Home page

Email Phone

Organization email e.g. secretariat@fibg-museum.org

Address *

City * Province Postal code

Country * Logo

E.g. <http://my.organization.org/images/logo.png>

Description *



0 Registro en GBIF

What and how

Help us understand what kind of data you plan to publish, and what support you may need.

GBIF.org supports publication of four types of data, explained [here](#). Responsibility for formatting the data and hosting the original datasets remains with the data publisher, but we can help you find appropriate technical solutions.

Which types of data do you expect to publish?

Resources metadata Checklist data Occurrence-only data Sampling-event data

Do you have EITHER the capacity to run a live server, OR access to a server, through which you will make your original dataset available to GBIF.org?

Yes No

Are you planning to instal and run publishing software (such as the [Integrated Publishing Toolkit – IPT](#)) to publish your data directly to GBIF.org?

Yes No

Do you need help in publishing your data?

Yes No



0 Registro en GBIF

Asunto: RV: Endorsement request from Real Jardín Botánico Juan Carlos I

Dear Node Manager,

The organization 'Real Jardín Botánico Juan Carlos I' has submitted an expression of interest in registering as a new publisher in the GBIF network and has requested endorsement by the GBIF Spain.

We ask you to review this request — the full text of which is included below — and consider this request for endorsement. If you approve it, the publisher "Real Jardín Botánico Juan Carlos I" will be listed in the GBIF registry under your Participant node here:

<http://www.gbif.org/country/ES>.

Do note that none of Real Jardín Botánico Juan Carlos I's datasets will be indexed through GBIF.org until you act on the request.

You may wish to consult these guidance notes on endorsement on GBIF.org (<http://www.gbif.org/publishing-data>). If you have any questions, please reply to us at helpdesk@gbif.org.

Please answer YES, NO, or reply to request further details.

Thank you very much,

GBIF Helpdesk

A close-up portrait of Charles Darwin, showing his eyes, nose, and a full white beard. The image is overlaid with a semi-transparent green filter. The text is centered over the lower part of his face.

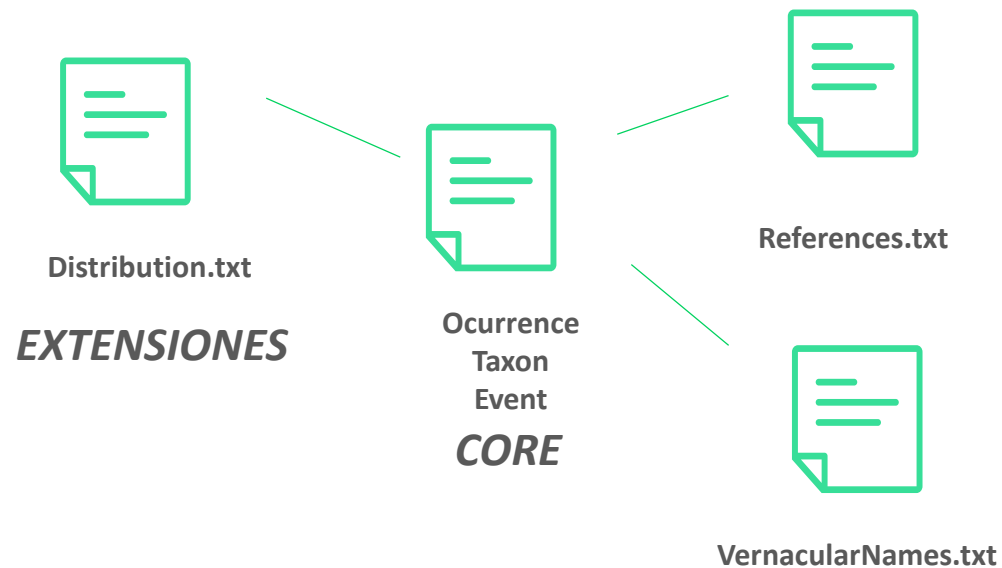
Adaptación al estándar Darwin Core

Registro en GBIF

¿Qué es el estándar Darwin Core?

Darwin Core (DwC) es un **lenguaje común** diseñado para publicar datos primarios sobre biodiversidad a nivel global:

- **CORE o NÚCLEO-** Contiene **169 términos** o campos (DwC Simple)
- **EXTENSIONES-** 23 paquetes de **extensiones** temáticas (medidas, nombres vernáculos, etc.) (DwC Extendido)



Registro en GBIF

¿En qué consiste la adaptación al estándar?

Consiste en realizar una correspondencia entre los campos (columnas) de la base de datos original y los del estándar Darwin Core.

Base de datos original

Formato Darwin Core

Nombre científico: <i>Psammodromus algirus</i> (Linnaeus, 1758)	→	ScientificName: <i>Psammodromus algirus</i> (Linnaeus, 1758)
Reino: Animalia	→	Kingdom: Animalia
Familia: Lacertidae	→	Family: Lacertidae
Nº de Herbario: 5265-1	→	CatalogNumber: 5265-1
Fecha de recolección: 16-Ene-80	→	EventDate: 1980-01-16T04:07-0600
Determinador: R. Goert	→	IdentifiedBy: R. Goert
Coordenadas: 31TBE65	→	VerbatimCoordinates: 31TBE65
	→	DecimalLatitude: 39.31
	→	DecimalLongitude: -0.27

<http://rs.tdwg.org/dwc/terms/>

<https://sites.google.com/humboldt.org.co/wikisib/publicar/est%C3%A1ndares/darwin-core?authuser=0>

Adaptación al estándar Darwin Core

Kit de supervivencia Darwin Core

GBIF proporciona las plantillas y documentación necesarias para realizar la adaptación de los datos

Plantilla
OCURRENCE

Plantilla
CHECKLIST

Plantilla
EVENT

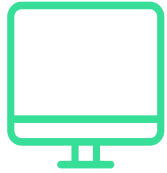
Plantillas/Info
Extensiones

Manual
términos
DwC

Mejora de la calidad de los datos

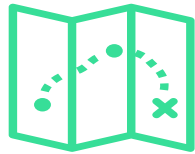


Herramientas útiles para la calidad y limpieza de datos



Herramientas genéricas para el almacenamiento y gestión de datos

- Excel, Access, Open Office, etc.



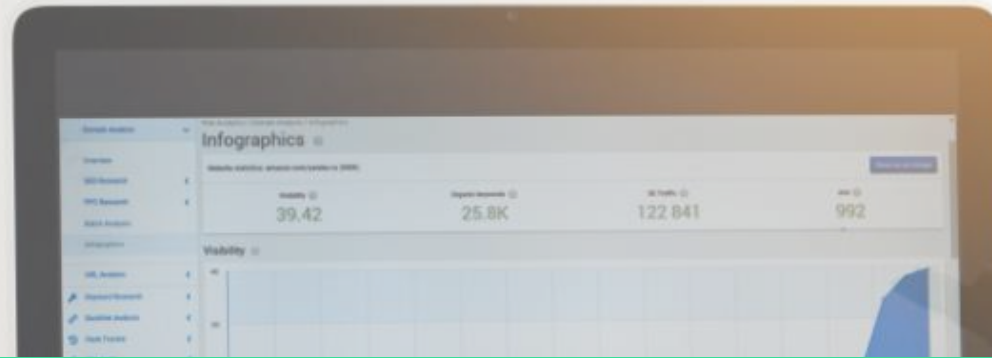
Herramientas para el tratamiento de nombres científicos, fechas y coordenadas

- Herramientas para la gestión de nombres científicos (atomización, herramientas para comprobar status, búsqueda de autores, etc.)
- Herramientas geográficas (visualización, comprobación de coordenadas, conversión, etc.)
- Herramientas para el tratamiento de las fechas



Herramientas para la limpieza y validación de datos

- Open Refine
- Darwin Test
- Darwin Core Archive Validator



Cargar los datos en línea: IPT



Cargar los datos en línea: IPT

¿Qué es el IPT?

El IPT (Integrated Publishing Toolkit) es una aplicación web desarrollada por GBIF para facilitar la **publicación de recursos sobre biodiversidad** a través de la red.

Esta herramienta permite la integración del **archivo adaptado al estándar Darwin Core** y cumplimentar de manera sencilla los **metadatos** que lo acompañarán.

Cargar los datos en línea: IPT

<http://www.gbif.es/ipt>

Acceso mediante
credenciales



email login




ENGLISH
FRANÇAISE
ESPAÑOL
繁體中文
PORTUGUÊS
日本語

Home

About

Hosted resources available through this IPT

Filter:

Logo	Name	Organisation	Type	Subtype	Records	Last modified	Last publication	Next publication
	Anillamiento SEO_Bird ringing	Sociedad Española de Ornitología (SEO/BirdLife)	Occurrence	Specimen	8,951,685	2017-03-23	2017-03-22	--
--	FloraCAT: Banco de datos de los cormófitos de Cataluña	Banc de dades de biodiversitat de Catalunya	Occurrence	Observation	1,703,418	2016-04-06	2016-04-05	--
	Fundación Biodiversidad, Real Jardín Botánico (CSIC): Anthos. Sistema de Información de las plantas de España	Anthos: Spanish Plants Information System, Biodiversity Foundation-Royal Botanical Garden, CSIC	Occurrence	--	1,667,138	2015-11-25	2015-11-25	--
	Aranzadi Ringing Scheme	Aranzadi Science Society	Occurrence	Observation	635,474	2016-10-	2016-10-27	--

Publicar los datos desde el IPT

Tan sólo pulsando un botón, se generará un “Archivo Darwin Core Archive” (DwC-A) que contiene tus datos y metadatos, y es apto para ser compartido en la red de GBIF :D



Cargar los datos en línea: IPT

<http://www.gbif.es/ipt>

OCCURRENCE DATASET | REGISTERED 23 MARCH 2017

Anillamiento SEO_Bird ringing

Published by [Sociedad Española de Ornitología \(SEO/BirdLife\)](#)

SEO/BirdLife SEO/BirdLife • Arantza Leal

[DATASET](#) [METRICS](#) [ACTIVITY](#) [DOWNLOAD](#) [DATASET HOMEPAGE](#)

8.957.407 OCCURRENCES

2 CITATIONS

Scientific bird ringing is a research method based on the individual marking of birds. Bird Ringing involves the marking of individual birds by highly trained ornithologists to provide vital data on migration patterns, demography and ecological processes.

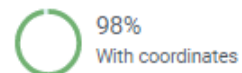
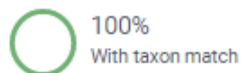


Metadata Last Modified: 23 October 2017

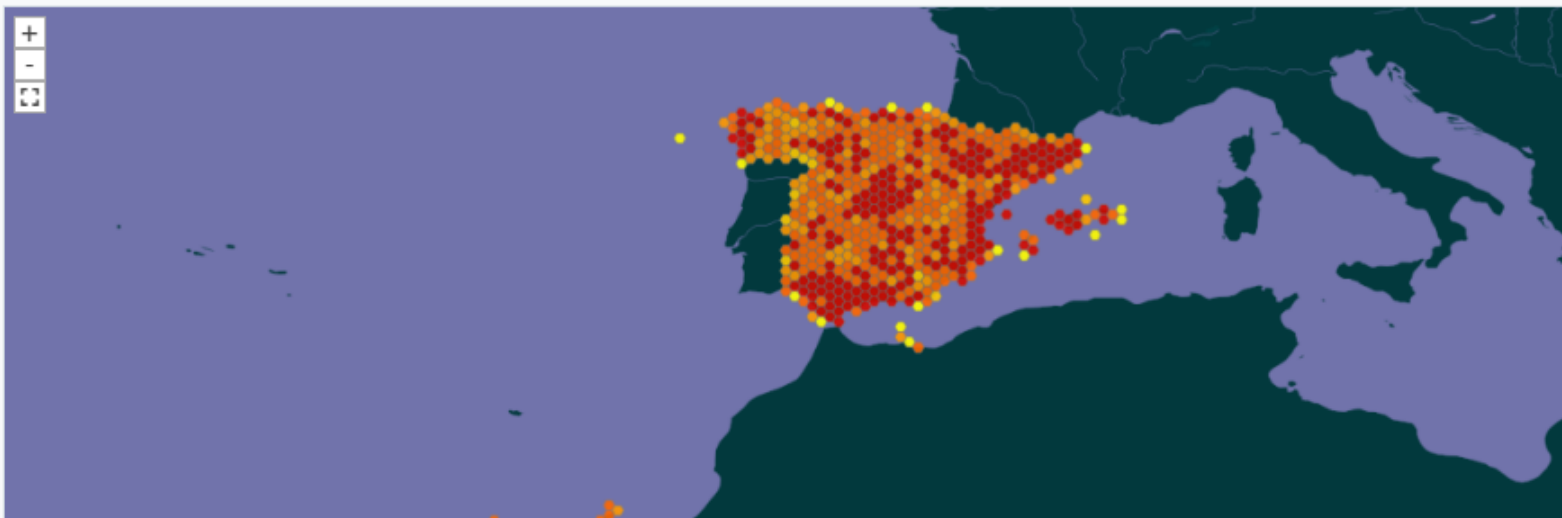
Data Last Changed: 7 September 2017

License: CC BY-NC 4.0

[How to cite](#) [DOI](#) [10.15470/1byo33](https://doi.org/10.15470/1byo33)



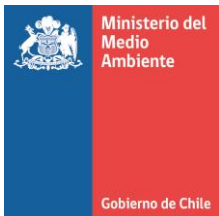
8.738.169 GEOREFERENCED RECORDS



Gbif.es

¡Gracias!

katia.gbif@gmail.com



Gbif.es

