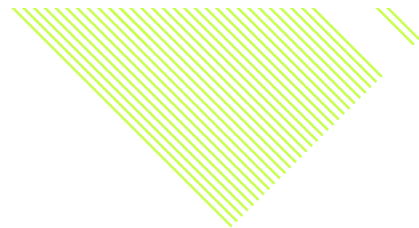


Introducción a GBIF

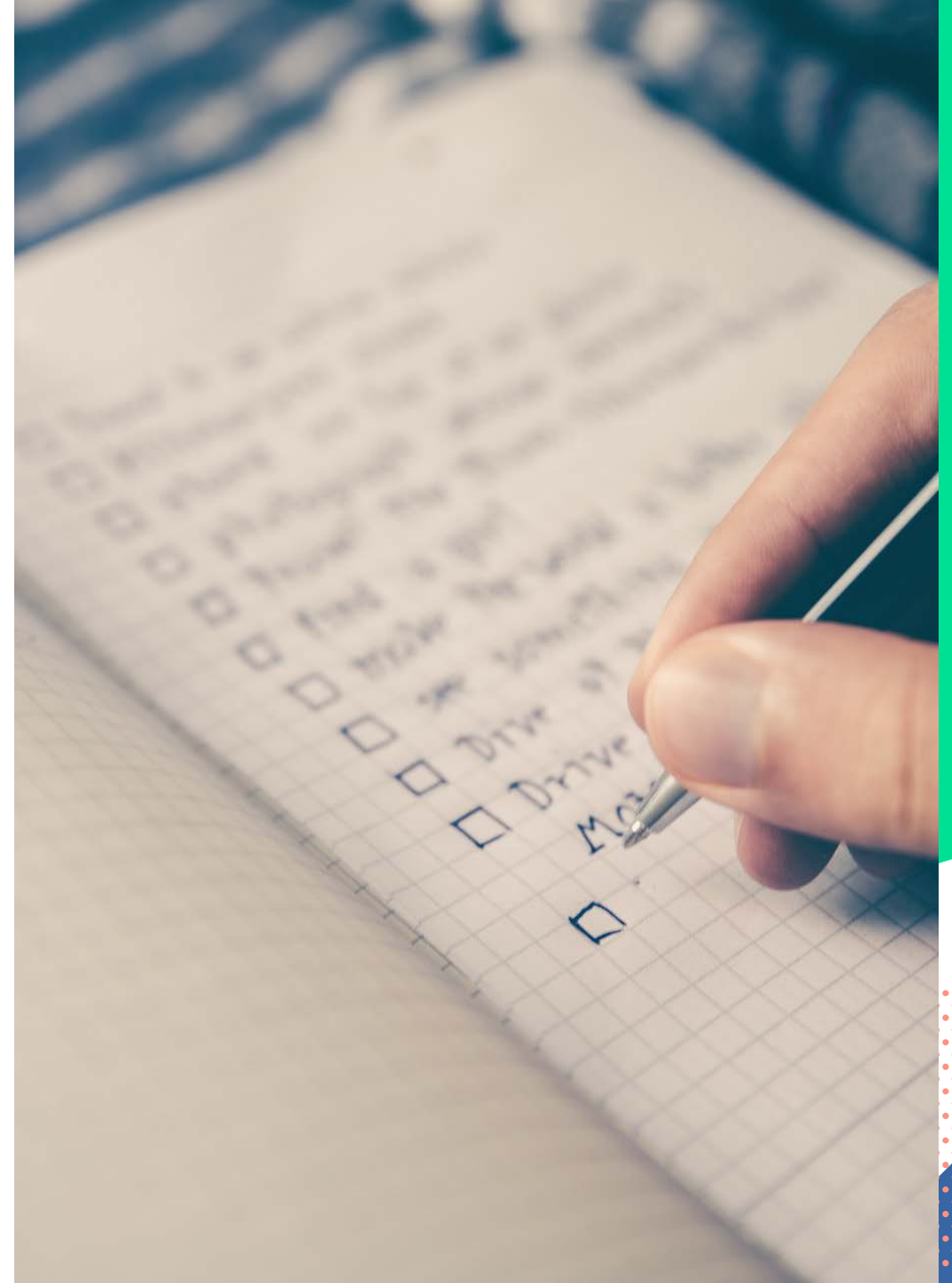
Taller GBIF.ES: Optimizando el uso de R en investigación

Miguel Vega
miguel.vega@rjb.csic.es
(29-30 de mayo de 2018)



Contenidos

1. ¿Qué es GBIF?
2. GBIF en España
3. Acceso a la información
4. Participación
5. Implantación de GBIF en España



¿Qué es GBIF?

Global Biodiversity Information Facility

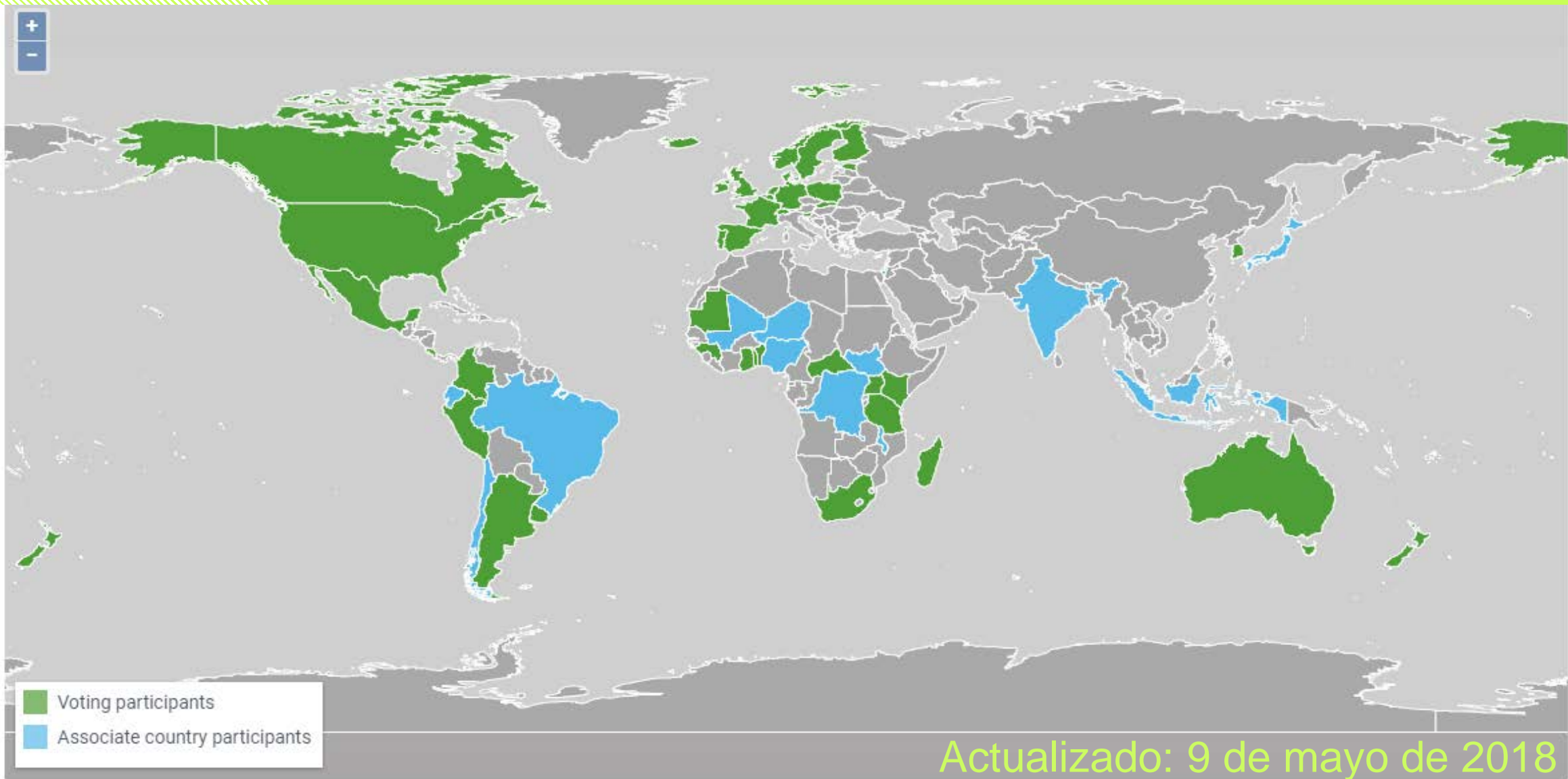
La Infraestructura Mundial de Información en Biodiversidad es la **mayor red de datos de biodiversidad del mundo.**

Tiene como **objetivo** hacer disponible en internet toda la información que se tiene sobre biodiversidad, para todo el mundo y de manera libre y gratuita.

En marcha desde 2001.

Países y organizaciones + Secretaría Internacional





Actualizado: 9 de mayo de 2018

42 VOTING PARTICIPANTS

13 ASSOCIATE COUNTRY PARTICIPANTS

36 OTHER ASSOCIATE PARTICIPANTS

1,178 PUBLISHERS

38,903 DATASETS

¿Qué es GBIF? – Estadísticas (1 Mayo 2018)



976.620.725

Registros
(occurrence records)



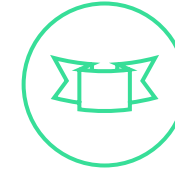
38.829

Juegos de datos (occurrence,
checklists, sampling-event
data, metadata)



55

Países participantes



36

Organizaciones participantes



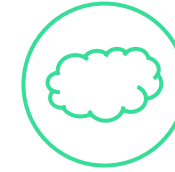
1.176

Publicadores



121.600

Registros descargados al mes



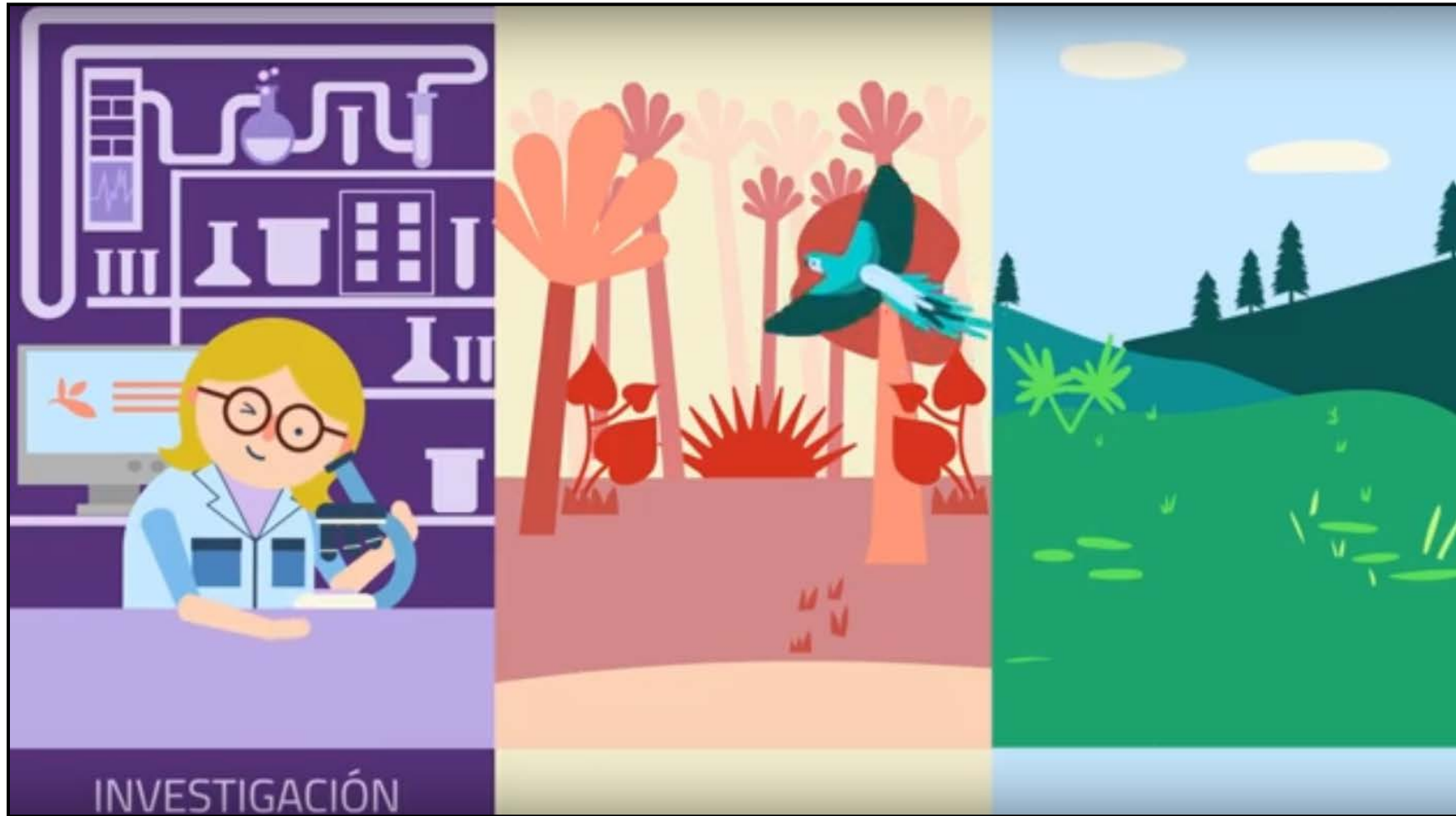
167.833

Total páginas visitadas

¿Qué es GBIF? - Principios

- 1 Las entidades participantes tienen el control sobre su datos y se les reconoce el derecho de propiedad intelectual.
- 2 Colaborar con las iniciativas ya establecidas en objetivos comunes y evitar la duplicidad de esfuerzos.
- 3 Construir sobre una arquitectura informática global, no centralizada, basada en estándares abiertos.

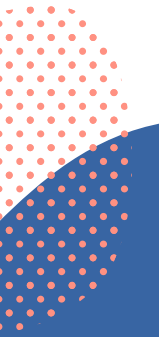
GBIF – La Biblioteca de la Vida



Contenidos

1. ¿Qué es GBIF?

2. GBIF en España



GBIF en España – Estructura



FINANCIA:



GESTIONA:



GBIF en España – Servicios y Funciones

Misión: Apoyar a las colecciones, centros y proyectos de biodiversidad españoles para que participen en GBIF

Estandarización, calidad
y publicación de datos

Visualización, consulta
y descarga de datos

Registro de colecciones

Plataforma ciencia
ciudadana

Formación y divulgación

Desarrollo de software
de gestión y calidad

Soporte a usuarios

Difusión y comunicación

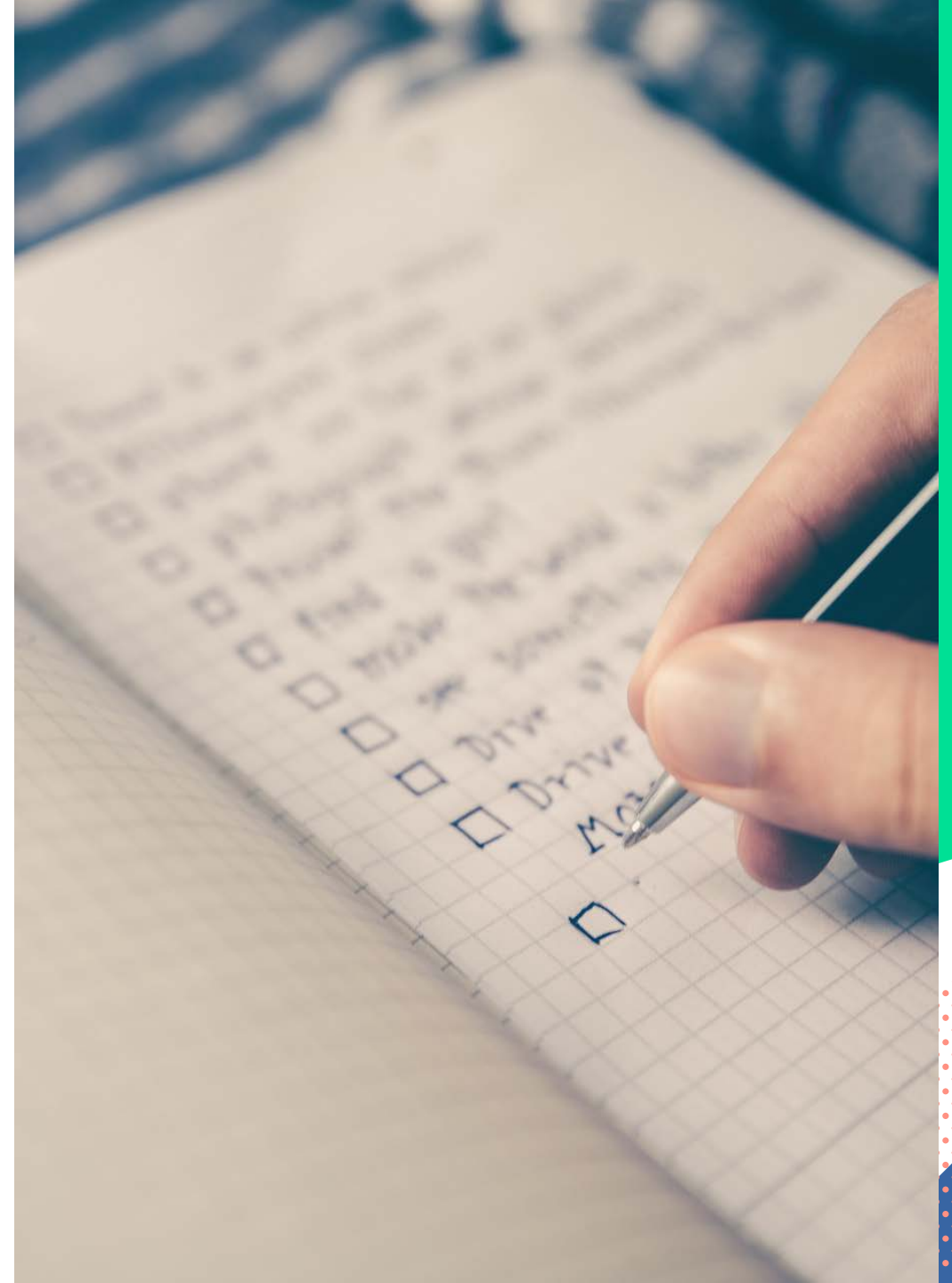
Gbif.Es

Contenidos

1. ¿Qué es GBIF?

2. GBIF en España

3. Acceso a la información



PORTAL
INTERNACIONAL

www.gbif.org

PORTAL
NACIONAL

www.datos.gbif.es

Acceso a la información – Portal Internacional de Datos

<https://www.gbif.org/>



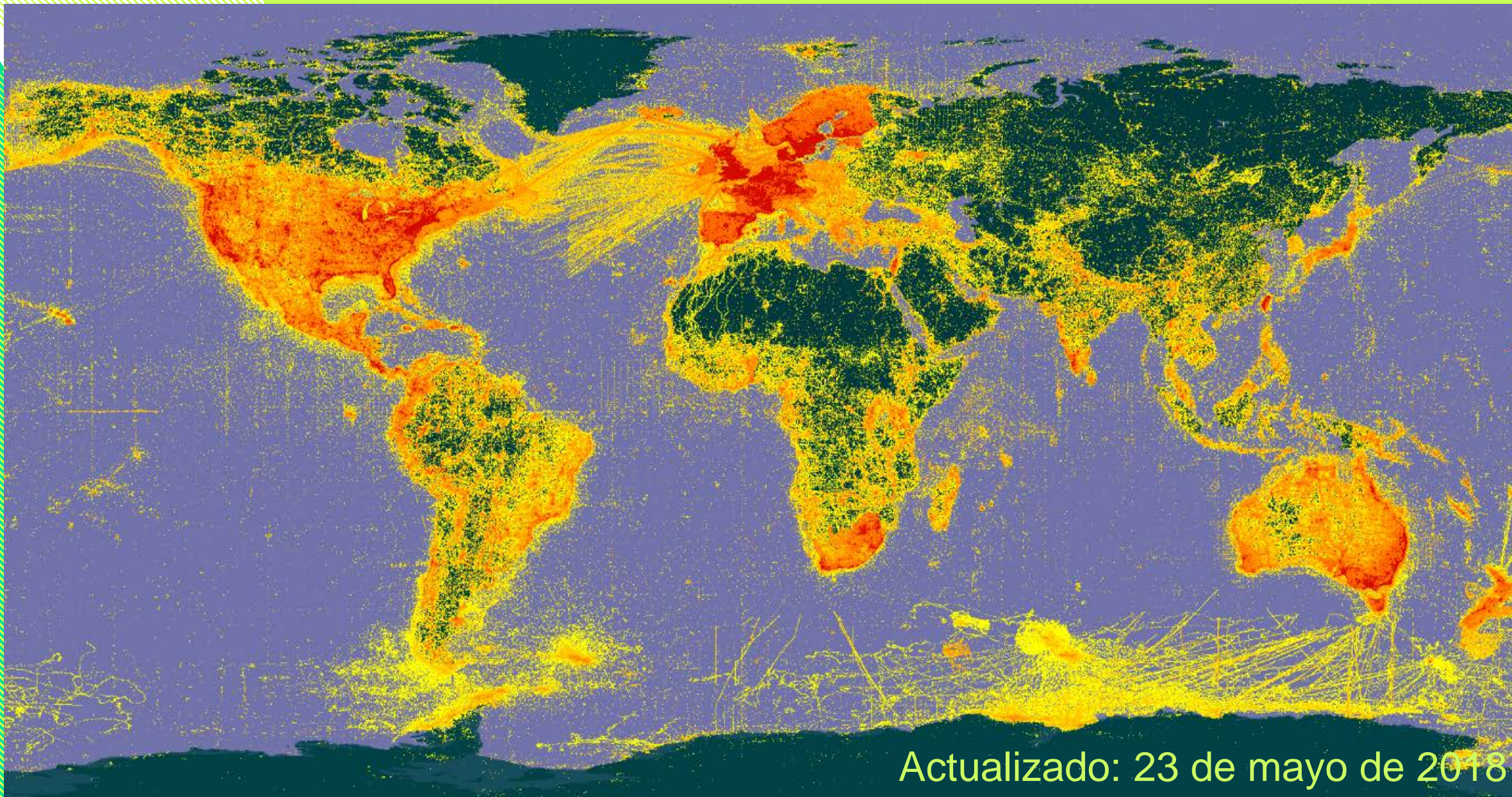
Sap-sucking slug (*Elysia viridis*) by v_s_ via iNaturalist. Photo licensed under CC BY-NC 4.0.

Occurrence records
981,853,739

Datasets
38,996

Publishing institutions
1,187

Species
Learn more about the number of species covered by data in GBIF.org.



Actualizado: 23 de mayo de 2018

Acceso a la información – Portal Nacional de Datos

<http://datos.gbif.es/>

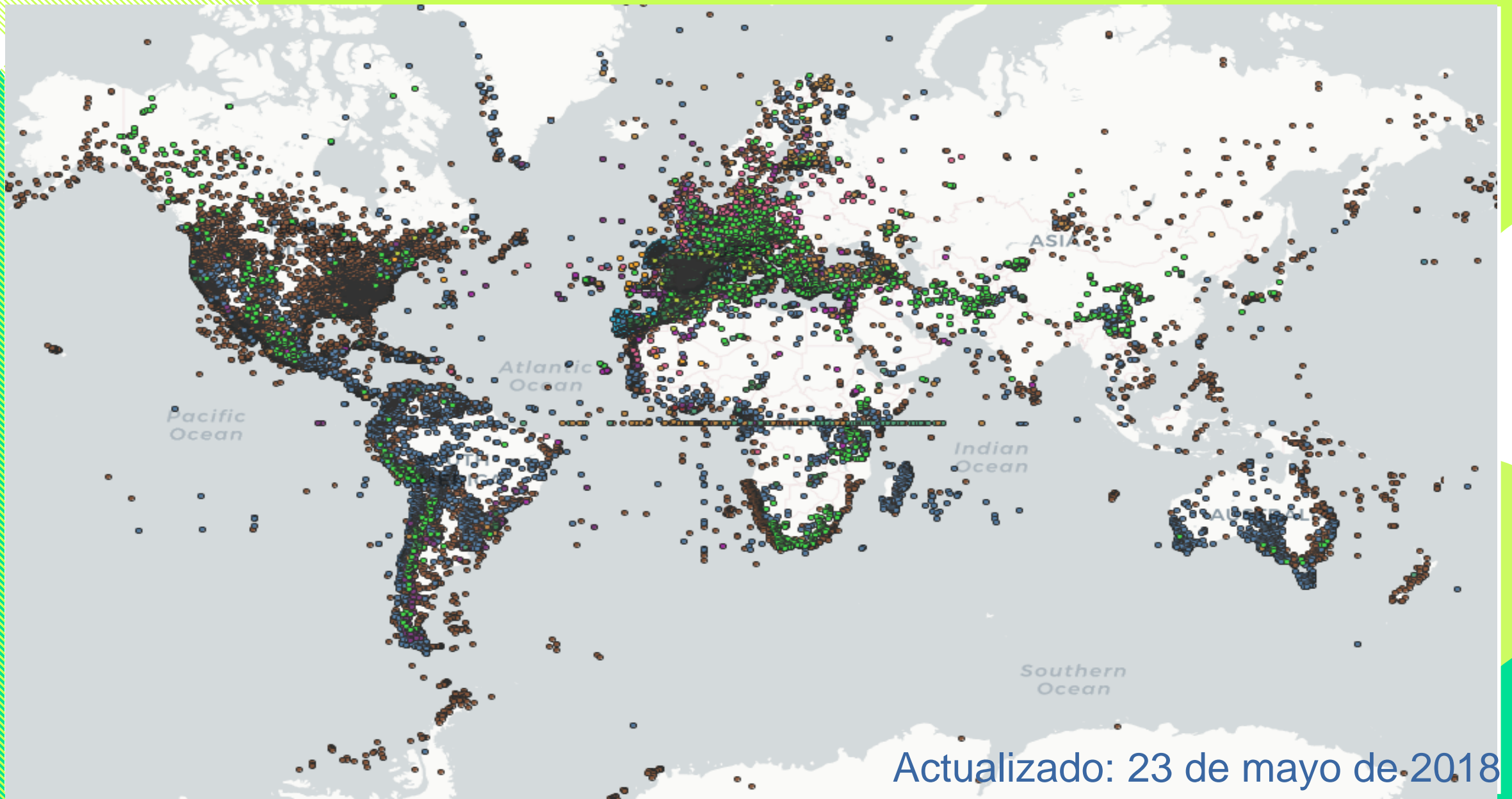


Buscar en el portal de datos **Búsqueda Avanzada** 

26.021.198
registros

271
bases de datos

96
instituciones



Actualizado: 23 de mayo de 2018

Acceso a la información – Datos Disponibles por Taxones



Animalia
15,991,843
occurrences



Plantae
10,021,228
occurrences



Fungi
381,423
occurrences



Archaea
42
occurrences



Bacteria
21,842
occurrences



Chromista
121,711
occurrences



Protozoa
29,643
occurrences



Viruses
25
occurrences

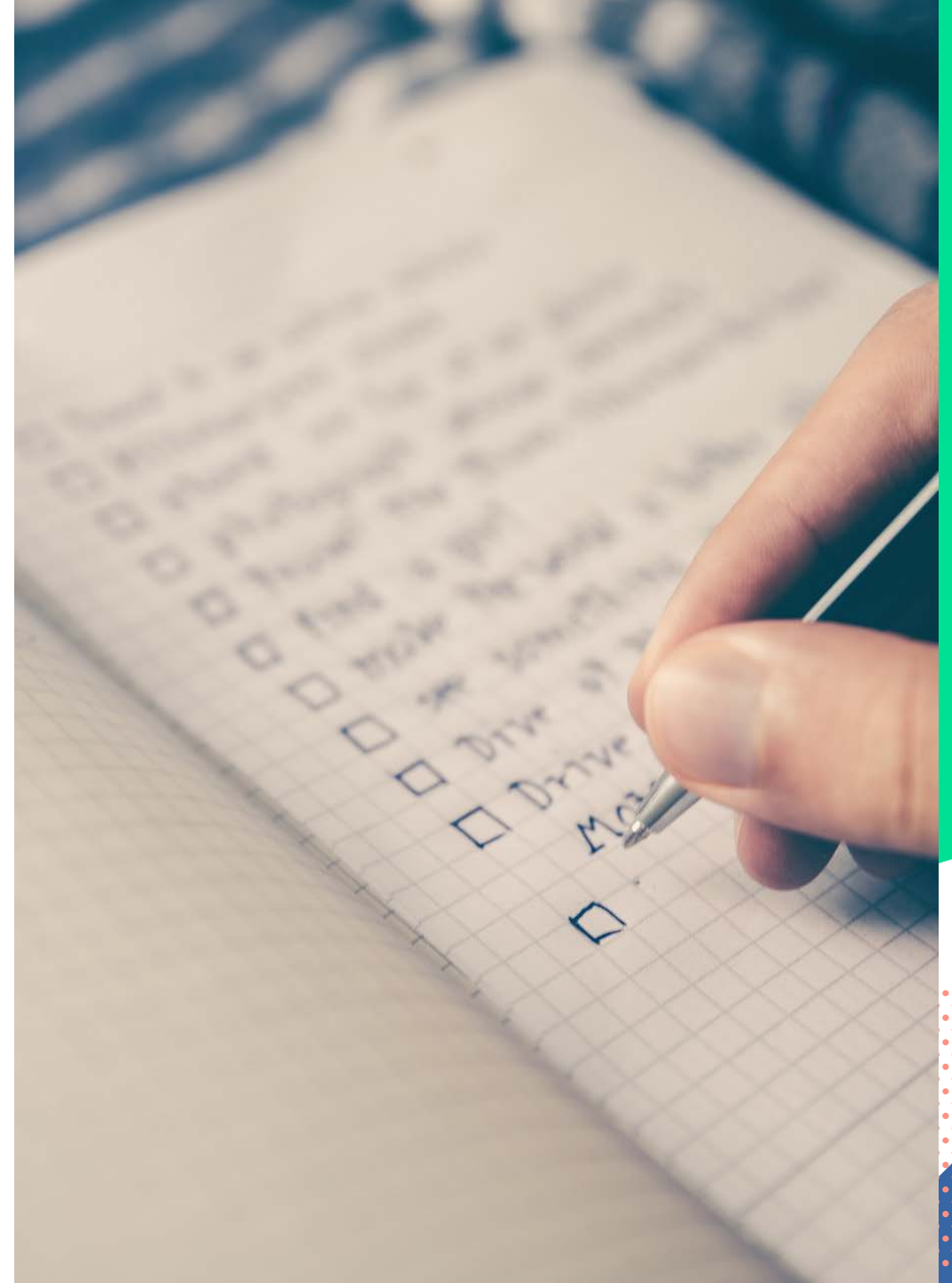


incertae sedis
436
occurrences

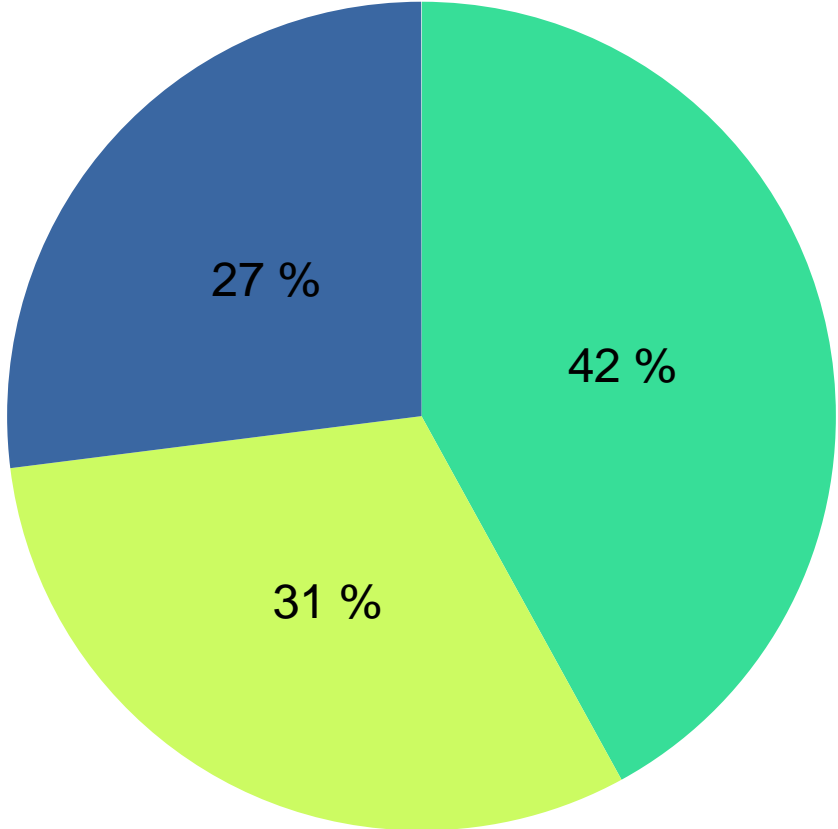
<https://www.gbif.org/country/ES/about>

Contenidos

1. ¿Qué es GBIF?
2. GBIF en España
3. Acceso a la información
4. Participación



Participación – Origen de los Publicadores (Diciembre 2017)



- CIENCIA CIUDADANA**
10.416.608 registros
- ACADEMIA**
(Universidades, centros de investigación y proyectos)
7.486.343 registros
- ADMINISTRACIONES PÚBLICAS**
6.637.954 registros

Participación – TOP10 Publicadores (23 Marzo 2018)



9.203.660

SEO BirdLife
(anillamientos)



2.462.462

Real Jardín Botánico
(RJB-CSIC)



2.266.670

Banco de Datos de
Biodiversidad de Cataluña



1.954.698

Banco de Datos de
Biodiversidad C. Valenciana



1.712.321

Proyecto Iberiveg



1.007.459

Sociedad de
Ciencias Aranzadi



634.257

Inventario Español
de Especies Terrestres



581.766

Inventario Nacional
de Biodiversidad



540.150

Tercer Inventario
Forestal Nacional

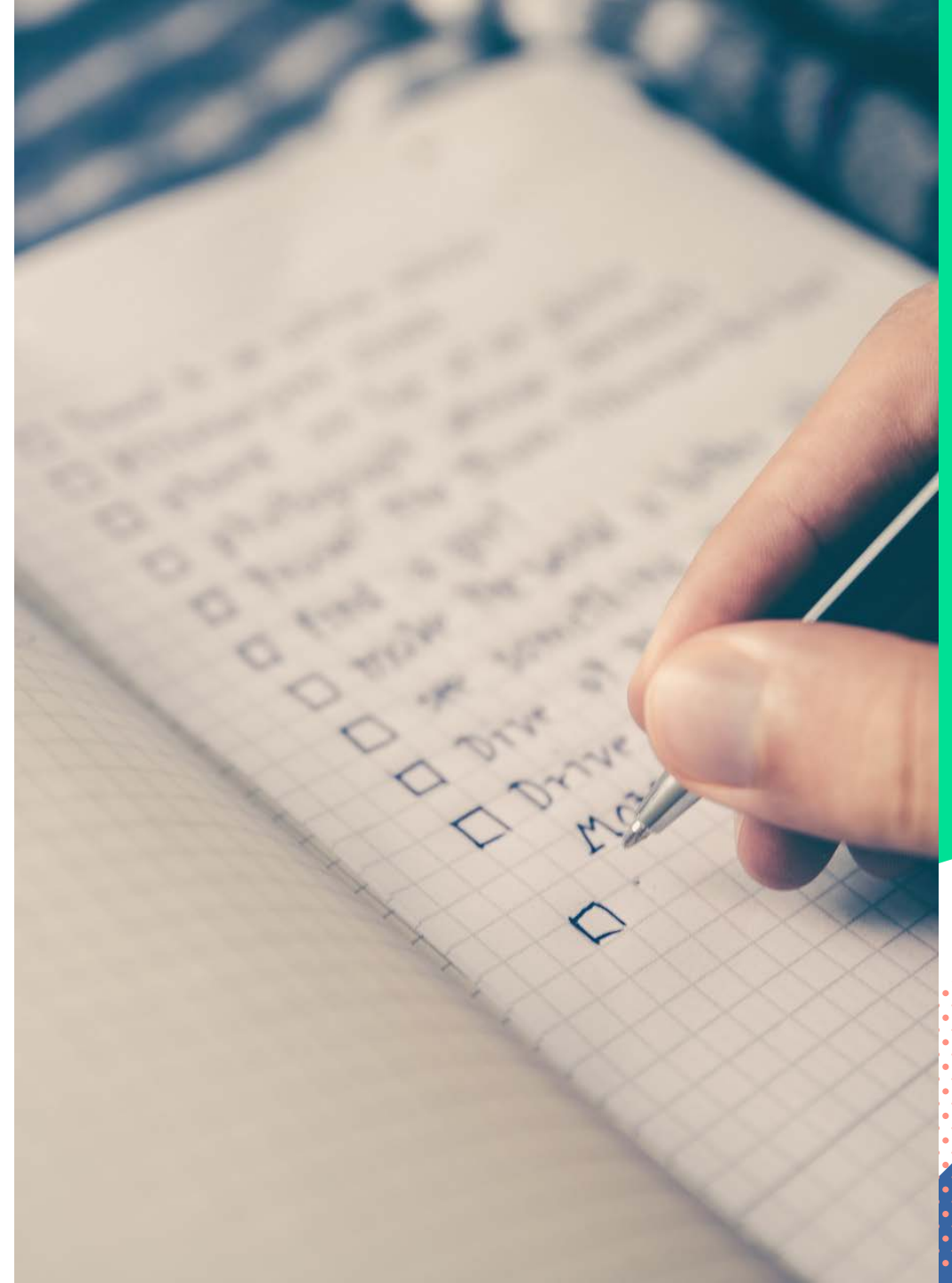


537.240

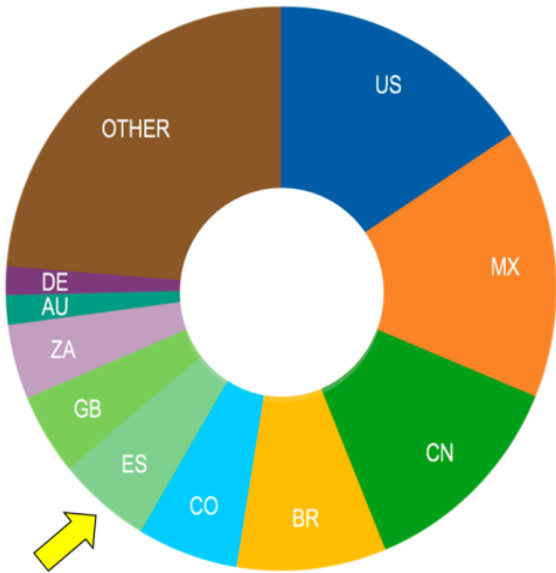
Universidad de Navarra
(UNAV)

Contenidos

1. ¿Qué es GBIF?
2. GBIF en España
3. Acceso a la información
4. Participación
5. Implantación de GBIF en España



Implantación de GBIF en España

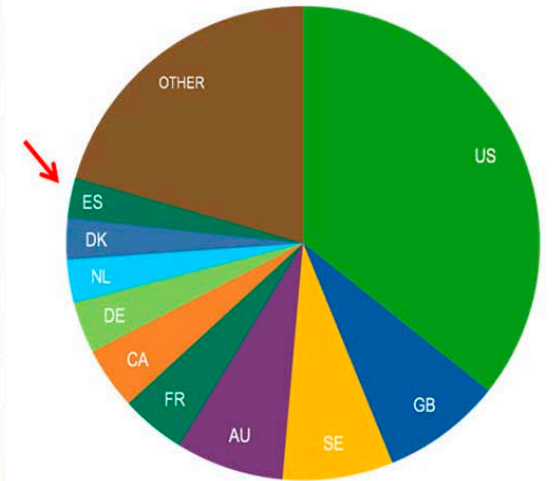


SOLICITUDES DE DESCARGA DE DATOS DURANTE 2017

1	United States	17,763
2	Mexico	17,402
3	China	14,171
4	Brazil	9,875
5	Colombia	6,655
6	Spain	6,192

TOTAL DE REGISTROS COMPARTIDOS A TRAVÉS DE GBIF.ORG (31/12/2017)

	País	Registros totales
1	United States	343,727,404
2	United Kingdom	78,561,592
3	Sweden	72,640,178
4	Australia	71,015,071
5	France	42,591,092
6	Canada	40,920,553
7	Germany	33,902,462
8	Netherlands	28,219,095
9	Denmark	27,296,537
10	Spain	26,070,259



Publicaciones en revistas científicas de autores españoles que emplearon datos GBIF durante 2017 = 67 (récord)

Gbif.Es

Gracias



Miguel Vega

Unidad de Coordinación GBIF España
Real Jardín Botánico - CSIC
Claudio Moyano 1, 28014 Madrid
miguel.vega@rjb.csic.es
www.gbif.es / datos.gbif.es
twitter.com/GbifEs



REAL JARDÍN
BOTÁNICO

