

Biomaratón Madrid

Ciudades con vida

26- 29 de abril de 2019

City Nature Challenge, Área Metropolitana de Madrid



¿QUÉ ES EL CITY NATURE CHALLENGE (CNC)? «BIOMARATÓN 2019»

Se trata de una **competición amistosa** de cuatro días entre diferentes ciudades de todo el mundo, en forma de **biomaratón** (*bioblitz*), para animar a la ciudadanía a hacer observaciones de la **naturaleza local** y publicarlas en **Internet**. Fue organizado por primera vez en 2016 por el Museo de Historia Natural de Los Ángeles y la Academia de Ciencias de California en San Francisco.



Los datos recogidos servirán para mejorar nuestras ciudades, para hacerlas más habitables para los seres humanos y para la vida silvestre.

Lila Higgins (NHM) y Alison Young (CSA)

RESULTADOS DE LAS PASADAS EDICIONES DEL CNC

El CNC nació en **2016** como una competición entre dos ciudades: **San Francisco vs. Los Angeles**.

Resultados para L.A.



Resultados para S.F.



En **2017** el CNC se extendió a **16 ciudades de EEUU** y alcanzó una participación considerable:

Resultados para CNC 2017:



App: iNaturalist



La herramienta que se utilizó en ambas ocasiones fue iNaturalist

<https://www.inaturalist.org/projects/city-nature-challenge-2017>

City Nature Challenge 2018. Resultados en el mundo

¡17.329
participantes!

¡599 especies raras, en
peligro o documentadas
como amenazadas!

¡San Francisco Bay Area gana el *City
Nature Challenge* con más de 41.000
observaciones!

¡441.888
observaciones!

¡68 ciudades!



Biomaratón con Natusfera. Resultados en España 2018

¡320 participantes!

¡Madrid, Barcelona y Cádiz encabezan la clasificación europea del *City Nature Challenge* con más de 15.000 observaciones!

¡Cádiz fue la ciudad con mayor porcentaje de observaciones que alcanzaron el grado de investigación!

¡Numerosas citas de orquídea gigante en Madrid (*Himantoglossum robertianum*) y grajilla (*Corvus monedula*), un córvido poco habitual en esta ciudad!

¡15.612 observaciones!

¡La Biomaratón aporta dos nuevas citas de artrópodos (un ácaro y un díptero) para la Península Ibérica!



47 % de las observaciones europeas con

 Natusfera

CITY NATURE CHALLENGE 2019: GENERALIDADES



FECHAS: **26-29 de Abril, 2019**
(hasta el 5 mayo para identificar)

162 ciudades de todo el mundo
participarán en el evento / **106**
organizadores confirmados

En España **Barcelona, Madrid,**
Pamplona y Banyoles se han
sumado a la competición. En
Madrid los organizadores
locales serán: el Real Jardín
Botánico, GBIF.ES y ANAPRI

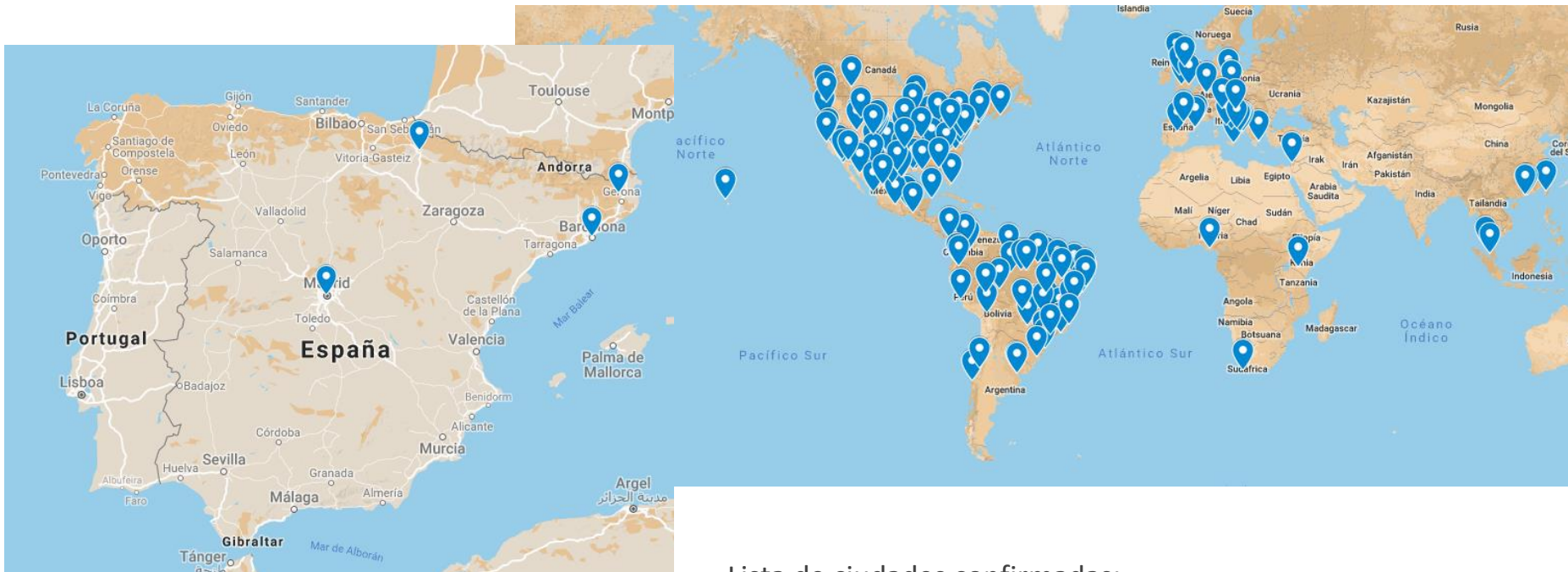
Cada organizador debe
determinar el **lugar** donde se
desarrollará el bioblitz y
difundir el evento

Utilizamos la app **Natusfera**
para registrar las especies
observadas:

<http://natusfera.gbif.es/>

Si quieres participar
rellena el formulario [aquí](#):

CIUDADES QUE PARTICIPAN EN EL CNC 2019



Lista de ciudades confirmadas:
<http://citynaturechallenge.org/2019-city-list/>

Biomaratón de Madrid 2019



A map of the Madrid metropolitan area with 28 municipalities highlighted in light blue. The map shows major roads like the A-6, A-2, A-3, A-5, M-11, M-40, M-50, M-31, M-45, E-5, E-901, R-5, R-4, R-3, R-2, and AP-41. The highlighted municipalities are: Madrid, Alcobendas, Alcalá de Henares, Alcorcón, Boadilla del Monte, Brunete, Colmenar Viejo, Coslada, Fuenlabrada, Getafe, Leganés, Majadahonda, Mejorada del Campo, Móstoles, Paracuellos de Jarama, Parla, Pinto, Pozuelo de Alarcón, Rivas-Vaciamadrid, Las Rozas de Madrid, San Fernando de Henares, San Sebastián de los Reyes, Torrejón de Ardoz, Tres Cantos, Velilla de San Antonio, Villanueva de la Cañada, Villanueva del Pardillo, and Villaviciosa de Odón.

¡28 MUNICIPIOS DEL ÁREA METROPOLITANA DE MADRID!

Madrid

Alcobendas

Alcalá de Henares

Alcorcón

Boadilla del Monte

Brunete

Colmenar Viejo

Coslada

Fuenlabrada

Getafe

Leganés

Majadahonda

Mejorada del Campo

Móstoles

Paracuellos de Jarama

Parla

Pinto

Pozuelo de Alarcón

Rivas-Vaciamadrid

Las Rozas de Madrid

San Fernando de Henares

San Sebastián de los Reyes

Torrejón de Ardoz

Tres Cantos

Velilla de San Antonio

Villanueva de la Cañada

Villanueva del Pardillo

Villaviciosa de Odón



El City Nature Challenge, es un bioblitz a nivel mundial que se va a celebrar del 26 al 29 de abril de 2019. En España participan varias ciudades y en todas ellas se utilizará la aplicación Natusfera para que los ciudadanos registren las especies observadas.

Sumate y registra el mayor número de seres vivos durante los días de la competición. Participar es fácil: únete a este proyecto, haz fotografías (o grabaciones de audio) de cualquier especie de cualquier grupo biológico (animales, plantas, hongos, etc.) dentro del área metropolitana de Madrid (¡son 28 municipios!) y publícalas utilizando la app de Natusfera. La comunidad te ayudará a identificar aquellas especies que no conoces. Puedes participar explorando la biodiversidad que hay en tu patio, en tu parque local, en una excursión urbana que hagas con tu grupo naturalista local, etc.

En Madrid, el bioblitz se desarrollará en el área metropolitana de la ciudad, que comprende los siguientes municipios: Madrid, Alcobendas, Alcorcón, Boadilla del Monte, Brunete, Colmenar Viejo, Coslada, Getafe, Leganés, Majadahonda, Mejorada del Campo, Paracuellos del Jarama, Parla, Pinto, Pozuelo de Alarcón, Móstoles, Fuenlabrada, Rivas-Vaciamadrid, Las Rozas, San Fernando de Henares, Alcalá de Henares, San Sebastián de los Reyes, Torrejón de Ardoz, Tres Cantos, Velilla de San Antón, Villanueva de la Cañada, Villanueva del Pardillo y Villaviciosa de Odón.

Imagen del proyecto: Madrid desde El Pardo (Quinta del Duque de Arco), 9 de mayo de 2010, foto: Felipe Castilla

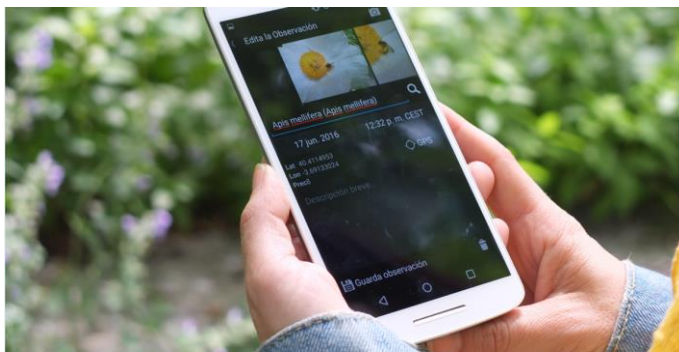


PARTICIPAR ES FÁCIL



1 **DESCARGA NATUSFERA**

Instala en tu smartphone la app gratuita Natusfera



2 **CAPTURA**

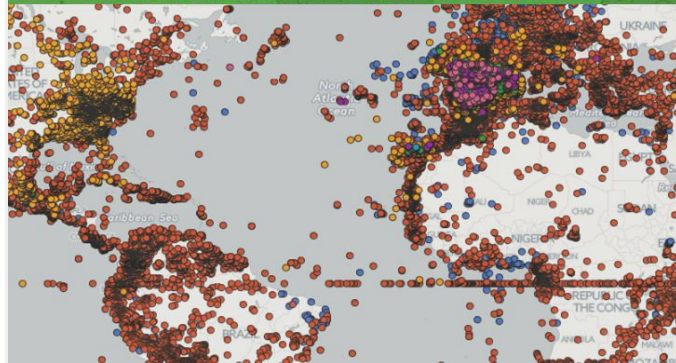
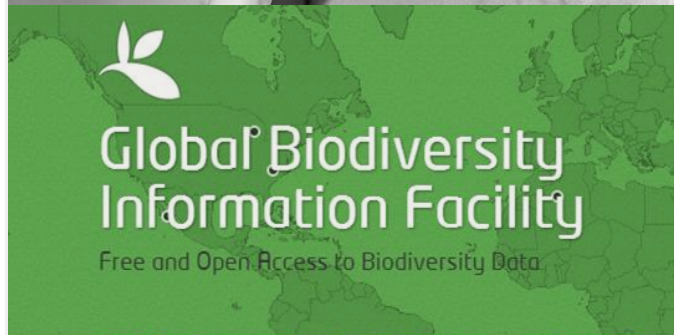
Durante los días 26-29 abril 2019, toma fotos/sonidos de cualquier ser vivo en estado silvestre que observes en tu ciudad, jardín, de camino al trabajo o colegio, etc.



3 **COMPLETA**

Agrega información detallada a tu observación a través de la web de Natusfera <http://natusfera.gbif.es/>

CONVIÉRTETE EN UN CIUDADANO CIENTÍFICO



4 **PIDE AYUDA**

La comunidad de usuarios de Natusfera te ayudará a identificar tus observaciones

5 **PUBLICA A TRAVÉS DE GBIF**

Las observaciones serán estandarizadas y publicadas a través de la red GBIF para darles más visibilidad y un uso más amplio

<http://www.gbif.org/>

<http://datos.gbif.es/>



Uso de los datos del CNC

Repercusión a largo plazo:
Las observaciones registradas durante el CNC pueden servir para elaborar inventarios de especies, detección temprana de especies invasoras, describir nuevas especies, productos científicos, etc.

Gbif.es

www.gbif.es

cvillaverde@rjb.csic.es

miguel.vega@rjb.csic.es

felipe.castilla@rjb.csic.es



MINISTERIO
DE CIENCIA, INNOVACIÓN
Y UNIVERSIDADES



CSIC

CONSEJO SUPERIOR DE INVESTIGACIONES CIENTÍFICAS

REAL JARDÍN
BOTÁNICO