



**LIFE Salinas - Conservación de los hábitats y aves acuáticas en el LIC y ZEPA  
ES0000175 “Salinas y Arenales de San Pedro del Pinatar” -  
LIFE17 NAT/ES/000184**

Monitorización de aves acuáticas en el Parque Regional de las Salinas y  
Arenales de San Pedro del Pinatar en el marco del Proyecto LIFE-Salinas.

Ángel Sallent y Gustavo A. Ballesteros Pelegrín



Financiado con  
la colaboración  
del Programa  
LIFE de la Unión  
Europea

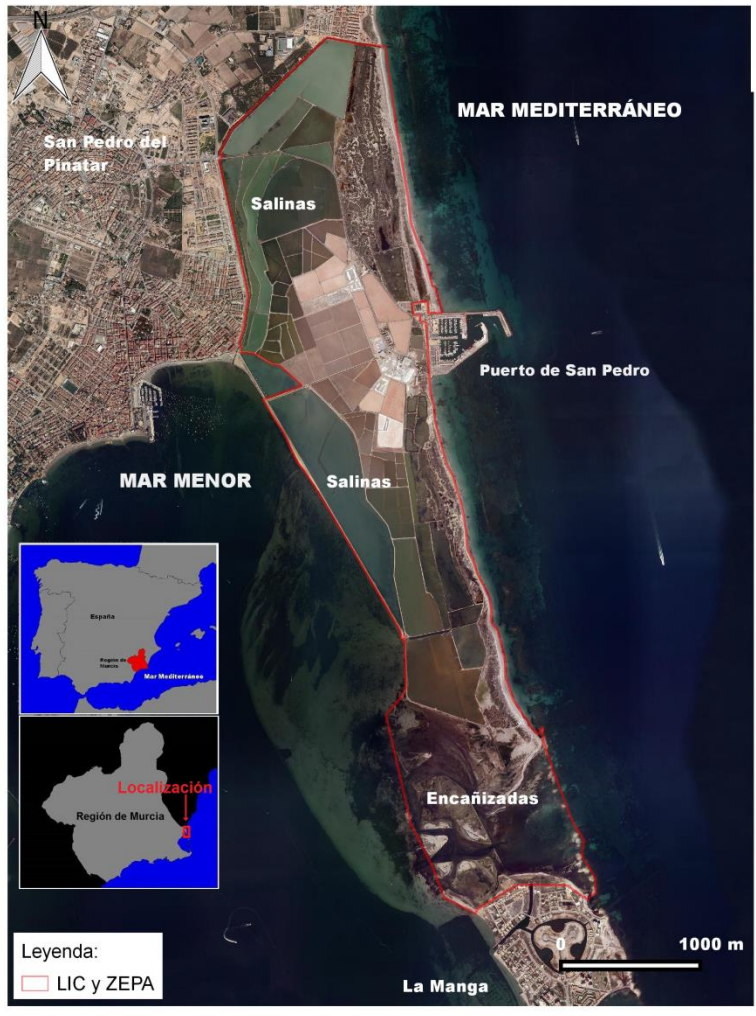


Coordinador:

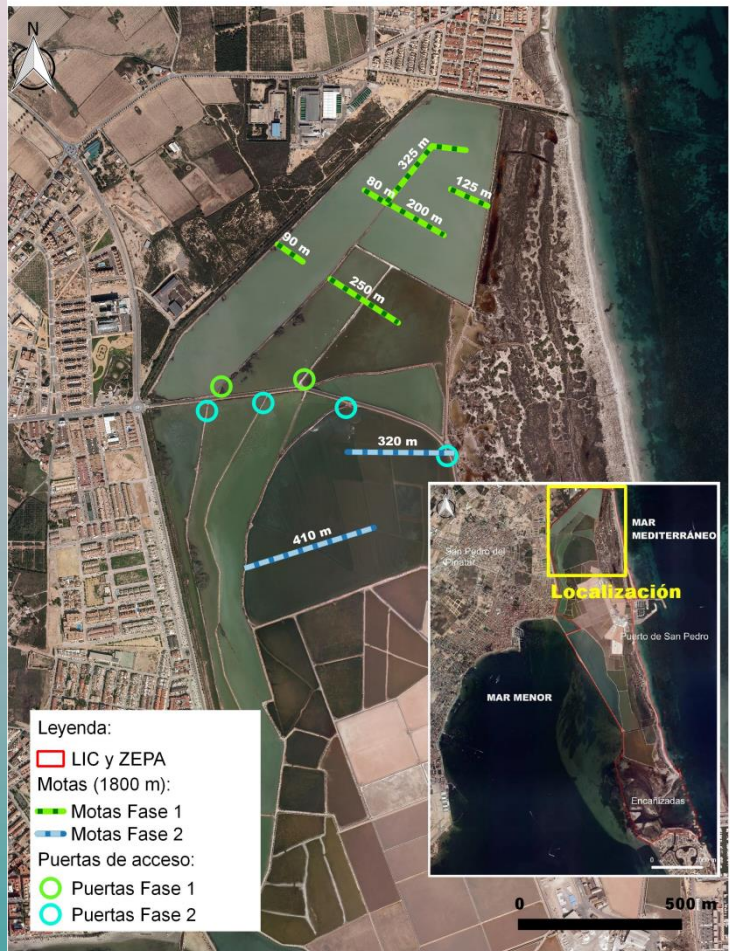


Socios:





**Título: Acción C1. Infraestructura verde en el sector norte: creación de motas con material autóctono del sustrato salinero**



**Título: Acción C2. Infraestructura verde de conexión de la Charca de Coterillo con el circuito Salinero.**



**Título: Acción C3. Estabilización y refuerzo del ecosistema dunar de la playa de la Llana**



## ACCIÓN D.1: Programa de seguimiento biológico

Objetivo: evaluar las acciones C1 y C2.

Indicadores biológicos claves:

- Aves acuáticas.
- Fartet.
- Macroinvertebrados acuáticos.



## ACCIÓN D.1: Aves acuáticas

- Censos parejas reproductoras y parámetros reproductores.

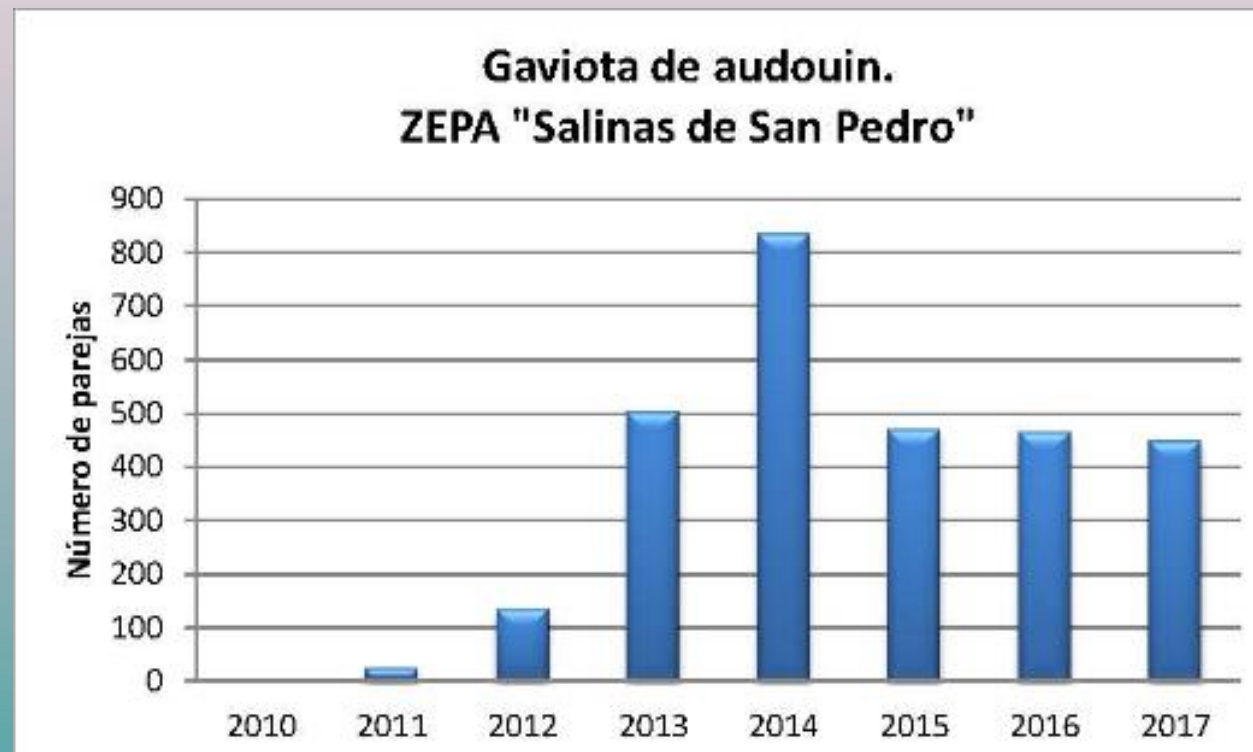


- Censos mensuales de aves acuáticas.



## ACCIÓN D.1: Aves acuáticas. Censos parejas reproductoras y parámetros reproductores.

### Situación de partida



## ACCIÓN D.1: Aves acuáticas. Censos parejas reproductoras y parámetros reproductores.

### Situación de partida

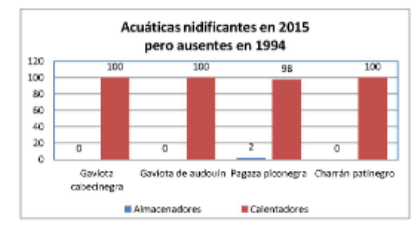
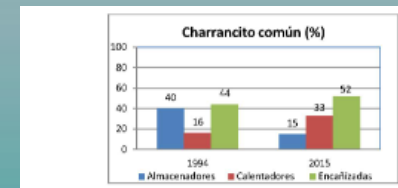
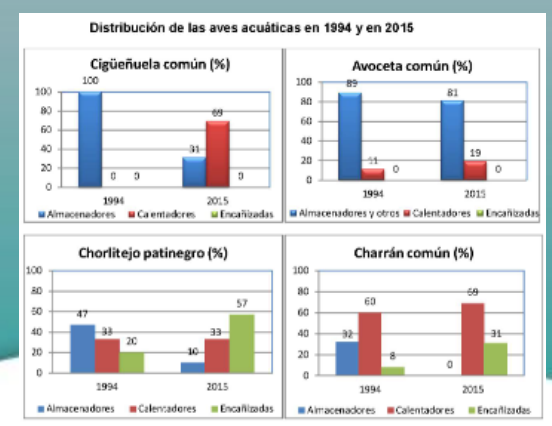


## ACCIÓN D.1: Aves acuáticas. Censos parejas reproductoras y parámetros reproductores.

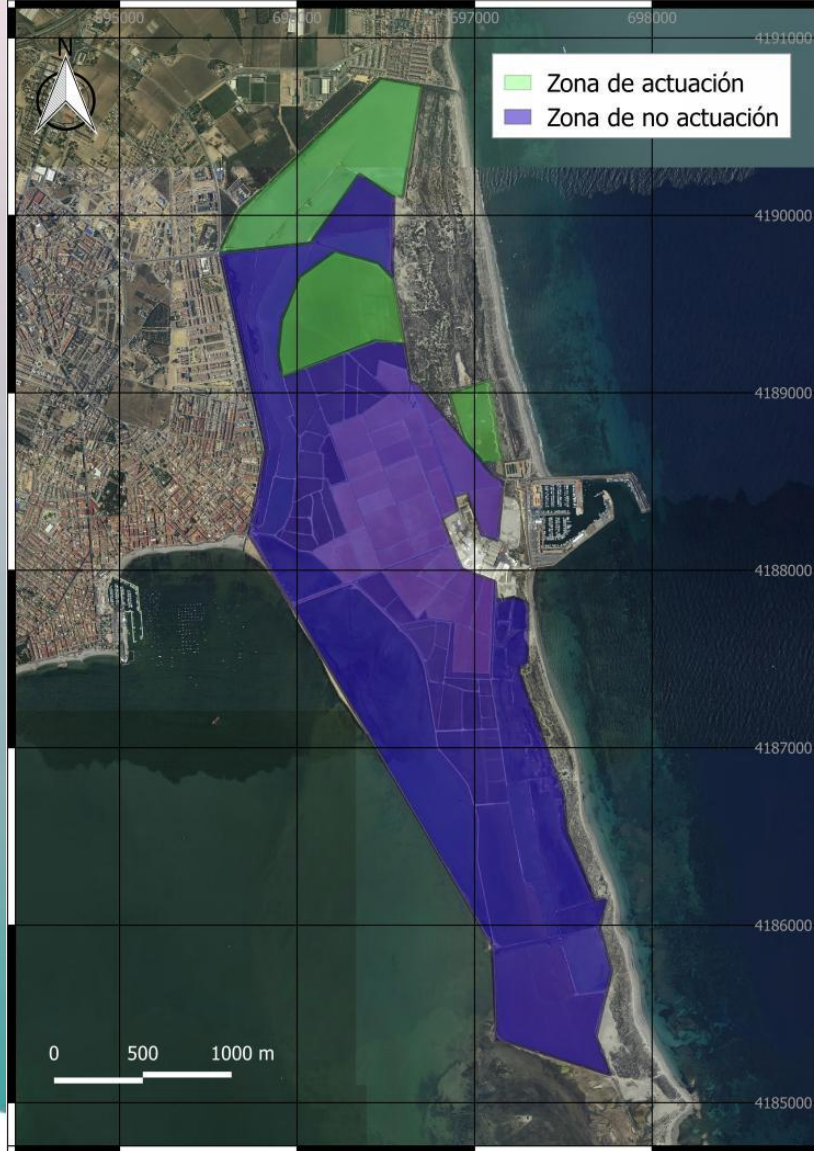
- Instalación de nuevas colonias en zonas de actuación.
- Continuación con la metodología iniciada en 1999. Serie de más de 20 años.
- Distribución de las colonias según el tipo de charcos salineros.



- Selección de hábitat de cría.







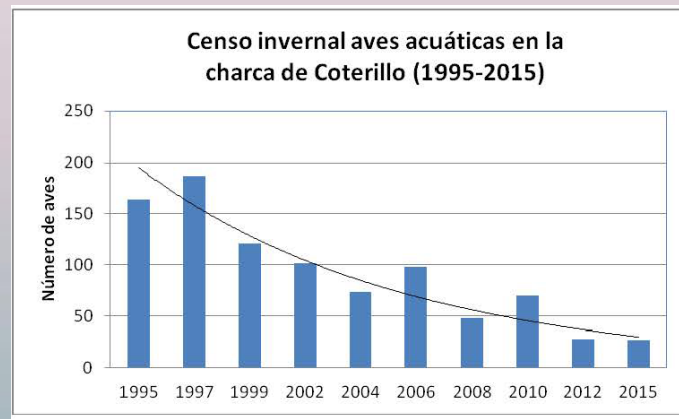
## ACCIÓN D.1: Aves acuáticas. Censos mensuales

- Sectorización en charcos salineros.
- Zonas de actuación vs zonas no actuación.
- Abundancia.
- Comportamiento.



## ACCIÓN D.1: Aves acuáticas. Censos mensuales

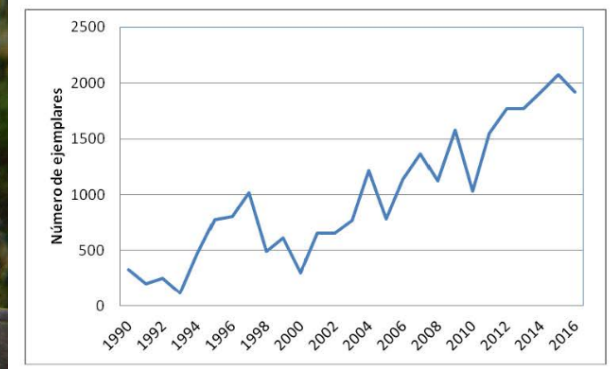
- Aumento del número de aves que usan las salinas.



- Seguimiento de no reproductores (Censo Aves Acuáticas Invernantes) Migrantes Especies oportunistas.



Evolución población invernante de gaviota patiamarilla (*Larus michahellis*) en la ZEPA "Salinas de San Pedro" (1990-2016).



## ACCIÓN D.1: Aves acuáticas. Censos mensuales

- Uso de las salinas durante todo el año.



- Selección de hábitat de alimentación.

# Gracias por su atención

