

Servidor de Imagens - Prática

Para enviar uma imagem para o servidor de imagens

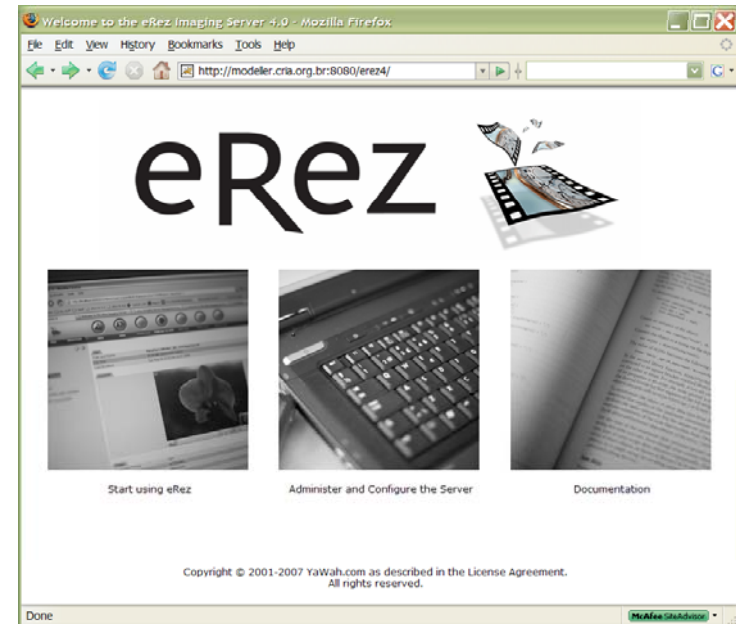
Foi instalado um servidor de imagens eRez em um dos computadores do CRIA para testes.

O acesso é feito através do navegador web:

1. No navegador web (Mozilla, Internet Explorer, Safari), acessar o endereço:

<http://modeller.cria.org.br:8080/erez4/>

2. Escolher a opção **Start using eRez**



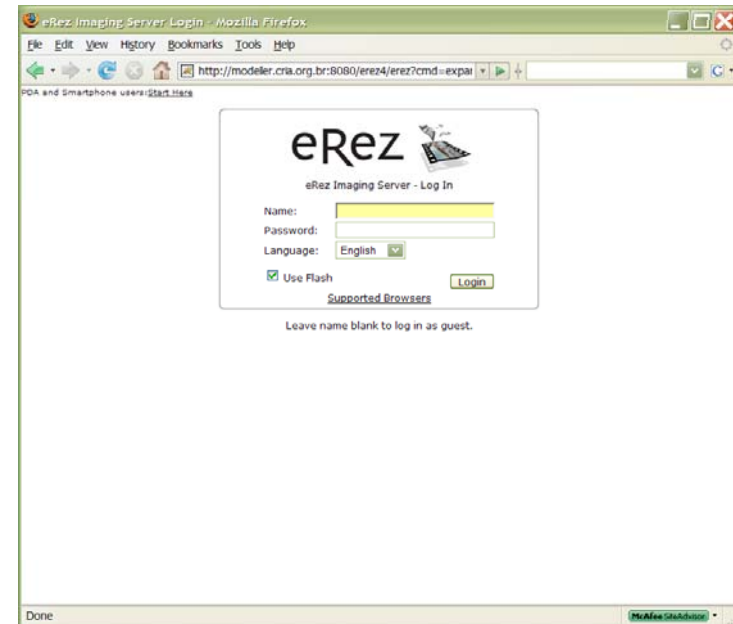
Servidor de Imagens - Prática

Para enviar uma imagem para o servidor de imagens

3. *Información sobre cómo entrar en el sistema**

Deixar a opção **Use Flash** marcada.

4. Clicar em **Login**

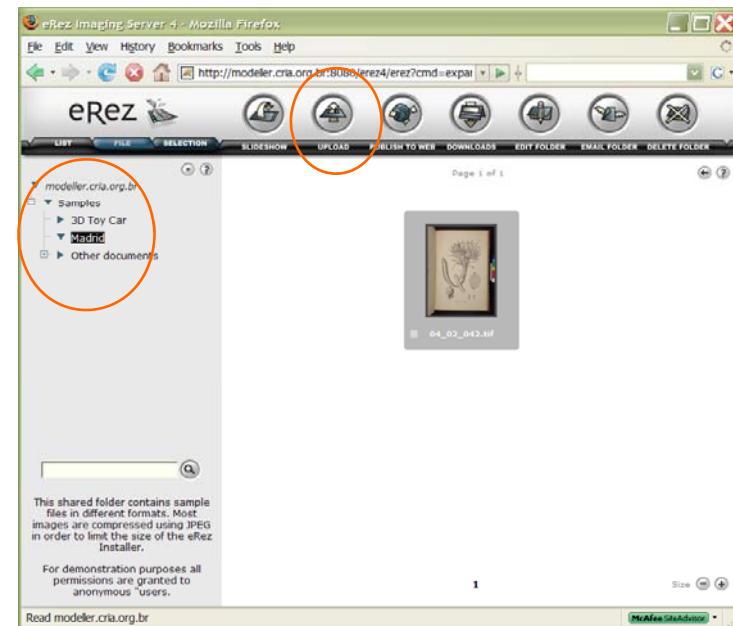


* Si desea entrar en el servidor de pruebas, contacte con info@gbif.es

Servidor de Imagens - Prática

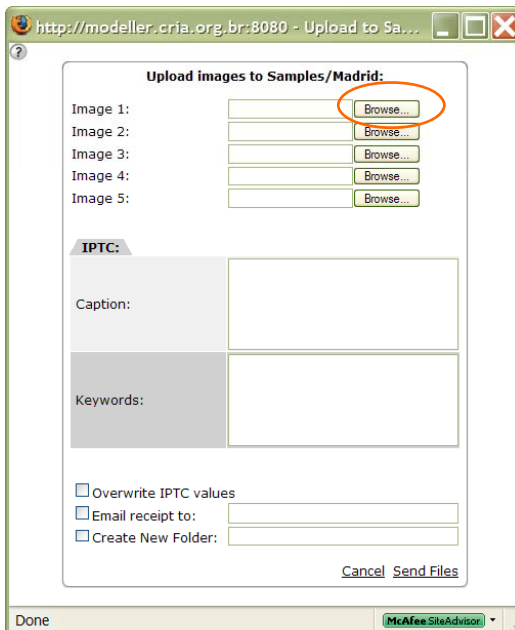
Para enviar uma imagem para o servidor de imagens

5. Na árvore de diretórios à esquerda, clicar em **Samples** em seguida, **Madrid**
6. Na barra de menu, no topo da tela, escolher **Upload**



Para enviar uma imagem para o servidor de imagens

5. Na nova página “**Upload images to Samples/Madrid**”, use o botão **Browse** para encontrar sua imagem.
6. Repita a operação para enviar até 5 imagens ao mesmo tempo.
7. Clique em **Send Files** e aguarde...



Upload images to Samples/Madrid:

Image 1: **Browse...**

Image 2: **Browse...**

Image 3: **Browse...**

Image 4: **Browse...**

Image 5: **Browse...**

IPTC:

Caption:

Keywords:

Overwrite IPTC values

Email receipt to:

Create New Folder:

[Cancel](#) [Send Files](#)

Deixar as opções

Overwrite IPTC values,
Email receipt to e
Create New Folder

Não clicadas.

Servidor de Imagens - Prática

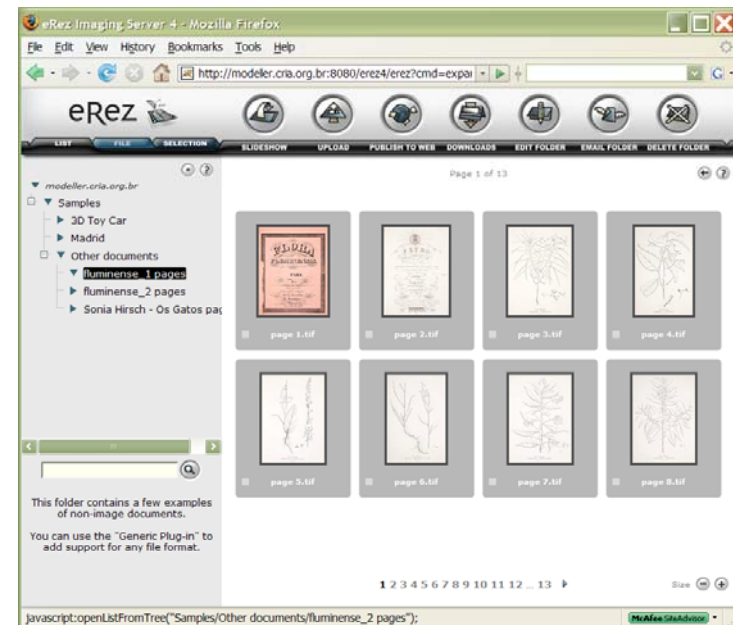
Para enviar uma imagem para o servidor de imagens

As imagens serão transferidas para o servidor e processadas após alguns instantes.

Dependendo do tamanho das imagens, o processo pode levar alguns minutos.

Clique em **Madrid**, na árvore de diretórios para atualizar a área das imagens.

Quando sua imagem estiver na lista, clique sobre ela.

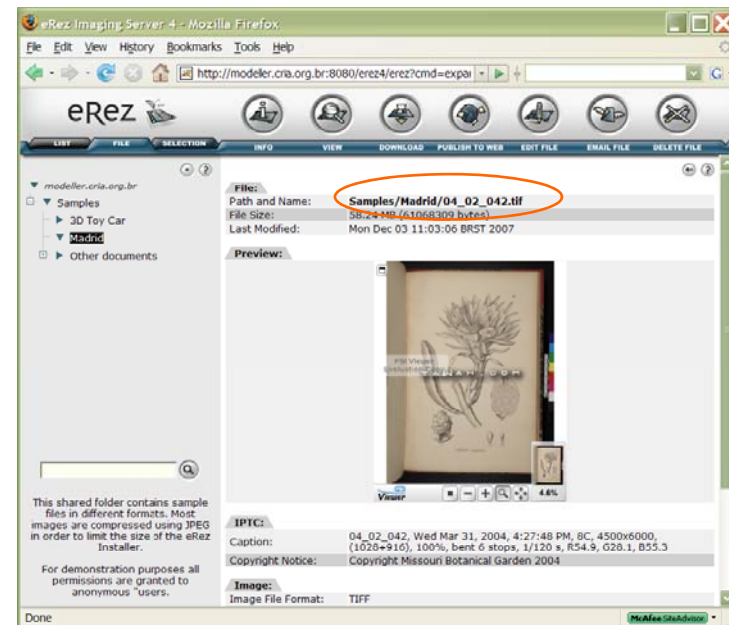


Servidor de Imagens - Prática

Para enviar uma imagem para o servidor de imagens

5. Pronto! Sua imagem já está armazenada no Servidor para ser usada.

Anote a informação mostrada em **Path and Name** exatamente como está escrita! para cada uma das imagens que enviou.



Alimentando o Banco de Dados - Prática

Acesse a página:

<http://www.cria.org.br/~sidnei/images/madrid/manager>

E preencha o formulário com os dados de sua imagem:

path : exatamente como copiado do servidor de imagens

title : título da imagem

genus : gênero da espécie representada na imagem (e.g. *Cereus*)

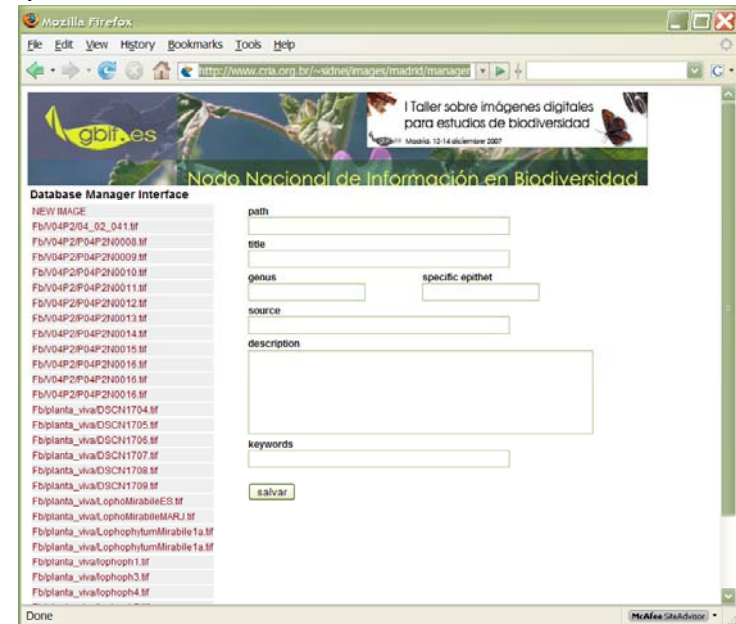
specific epithet: epíteto específico (e.g. *triangularis*)

source: Copyright ?

description: breve descrição da imagem

keywords: palavras chave separadas por ponto e vírgula ;

Clique em **salvar**



Usando o Banco de Dados - Prática

Acesse a página:

<http://www.cria.org.br/~sidnei/images/madrid/index>

Have fun!

