



# Proceso de publicación de datos de biodiversidad a través de GBIF

Katia Cezón **Gbif.es**

**Webinar GBIF.ES - 12 Nov 2020**

# ¿Cómo publicar datos?

1

## **Registro**

Registra tu compañía para formar parte de la comunidad GBIF

2

## **Adapta a Darwin Core**

Adapta tus datos al estándar Darwin Core (DwC) y valida el juego de datos

3

## **Carga en el IPT**

Utiliza la herramienta "Integrated Publishing Toolkit" (IPT) para cargar tus datos y metadatos

4

## **Publicación**

Un archivo DwC será generado automáticamente.

5

## **Visualiza tus datos**

Visualización en los portales de GBIF





1

### **Registro**

*Registra tu  
compañía para  
formar parte de  
la comunidad  
GBIF*

2

### **Adapta a Darwin Core**

*Adapta tus datos al  
estándar Darwin Core  
(DwC) y valida el  
juego de datos*

3

### **Carga en el IPT**

*Utiliza la  
herramienta  
“Integrated  
Publishing Toolkit”  
(IPT) para cargar tus  
datos y metadatos*

4

### **Publicación**

*Un archivo DwC  
será generado  
automáticamente.*

5

### **Visualiza tus datos**

*Visualización en  
los portales de  
GBIF*

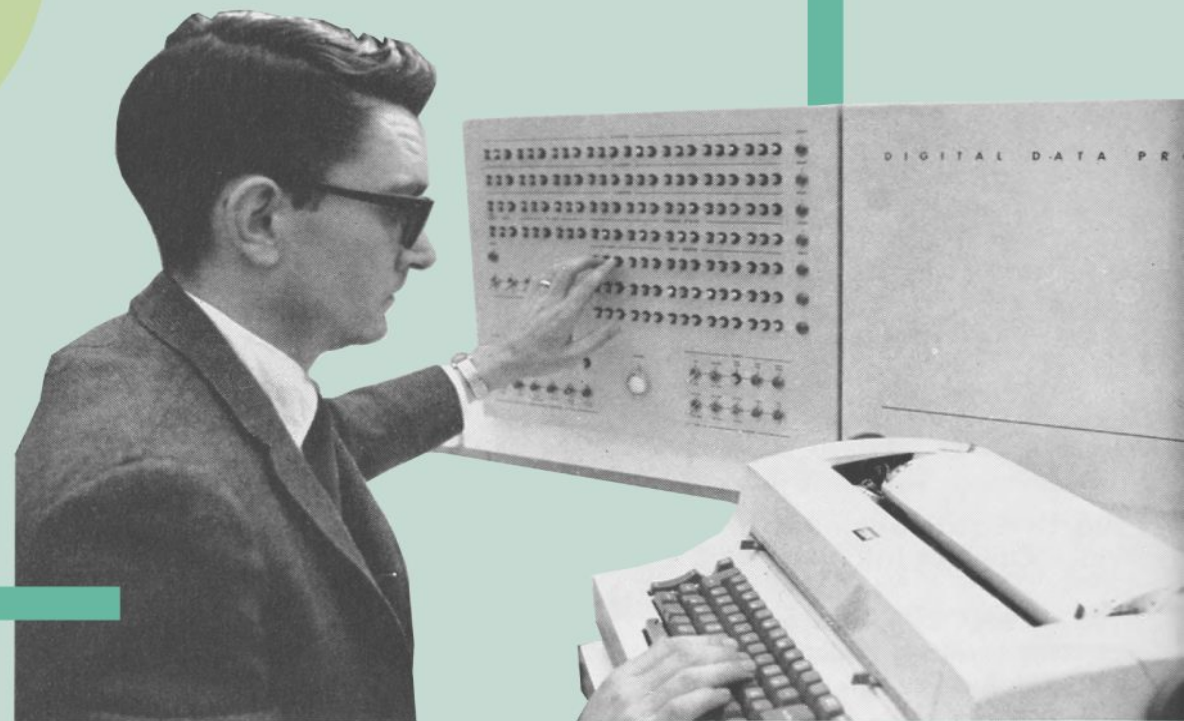
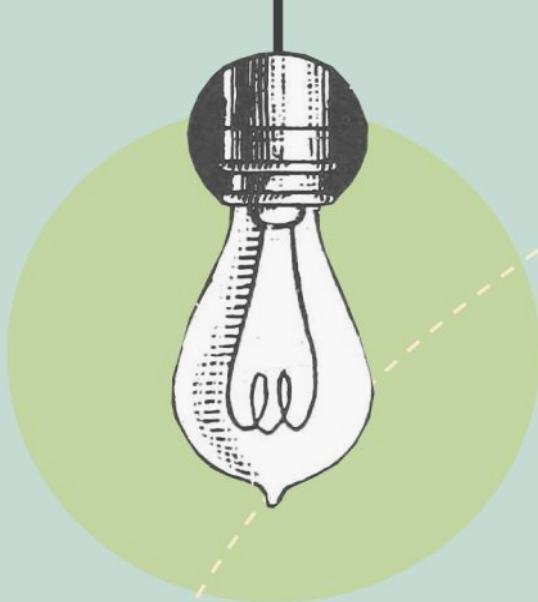


# Registro

Registra tu compañía para formar parte de la comunidad GBIF

Gbif.es  
GBIF

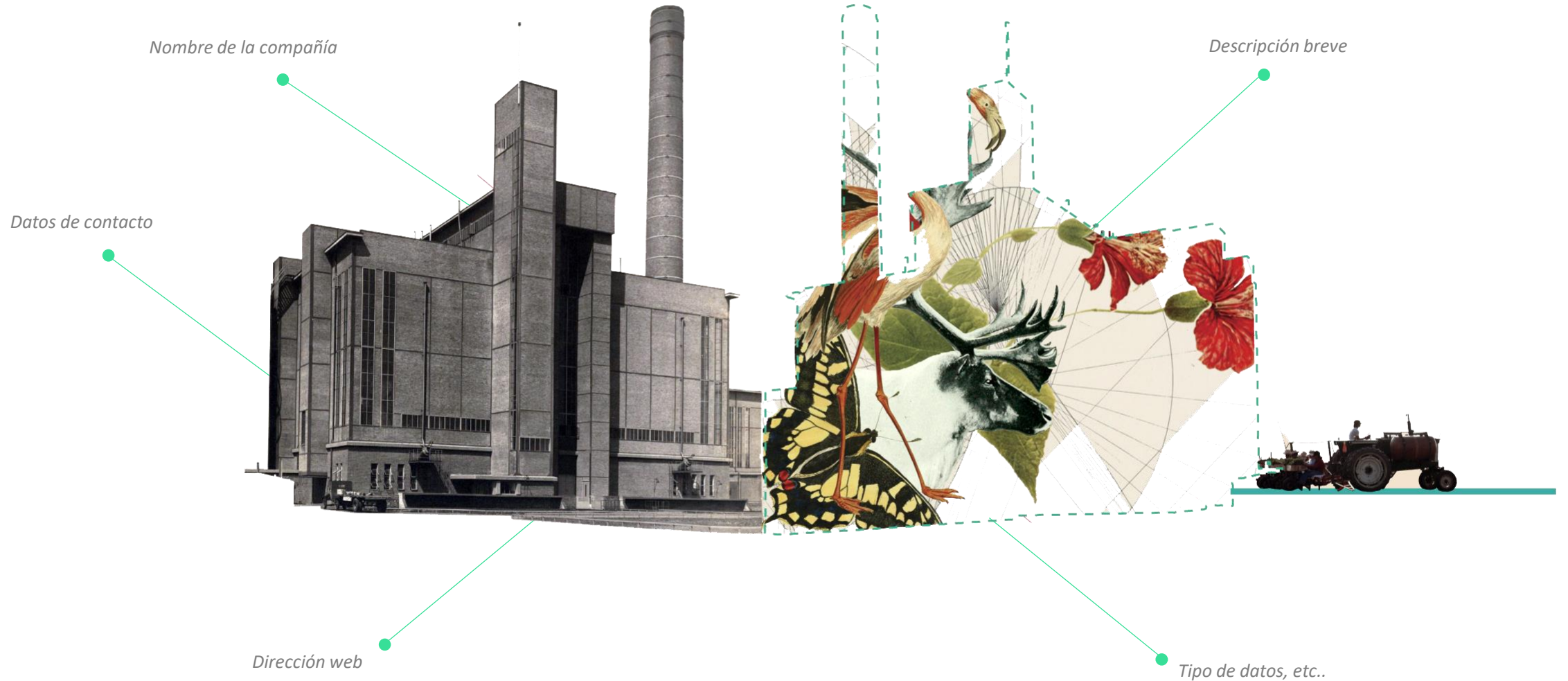
Se solicita información básica de la compañía publicadora: nombre, descripción breve, datos de contacto, dirección web, etc.



<https://www.gbif.org/become-a-publisher>

# Registro

Tu oportunidad de contar a los usuarios de GBIF quién eres y qué haces





# Registro

Tu oportunidad de contar a los usuarios de GBIF quién eres y qué haces



<https://www.gbif.org/publisher/2d7ea901-0128-4a7a-8207-425020c1fd99>

PUBLISHER | SINCE NOVEMBER 11, 2019

## LafargeHolcim Spain

35 OCCURRENCES

2 DATASETS

1 CITATION

[ABOUT](#)

[METRICS](#)

[HOME PAGE](#)

**Description:** LafargeHolcim is a leading global company that provides innovative construction products and building solutions and is committed to social and environmental sustainability. LafargeHolcim is a leader in the mining sector, developing innovative rehabilitation projects which reach beyond legal requirements. We incorporate a broad external group of conservationists who transmit their expertise to our employees, generating a company culture towards promoting conservation policies and integrating biodiversity management in our sites. Through these partnerships, we also promote research and monitoring initiatives of the biodiversity at our sites.

**Endorsed by:** [GBIF Spain](#)

**Administrative contact:** [Pilar Gegúndez](#)

**Technical contact:** [Pilar Gegúndez](#)

**Country or area:** [Spain](#)



© OpenStreetMap contributors

1

### **Registro**

Registra tu  
compañía para  
formar parte de  
la comunidad  
GBIF

2

### **Adapta a Darwin Core**

Adapta tus datos al  
estándar Darwin Core  
(DwC) y valida el  
juego de datos

3

### **Carga en el IPT**

Utiliza la  
herramienta  
"Integrated  
Publishing Toolkit"  
(IPT) para cargar tus  
datos y metadatos

4

### **Publicación**

Un archivo DwC  
será generado  
automáticamente.

5

### **Visualiza tus datos**

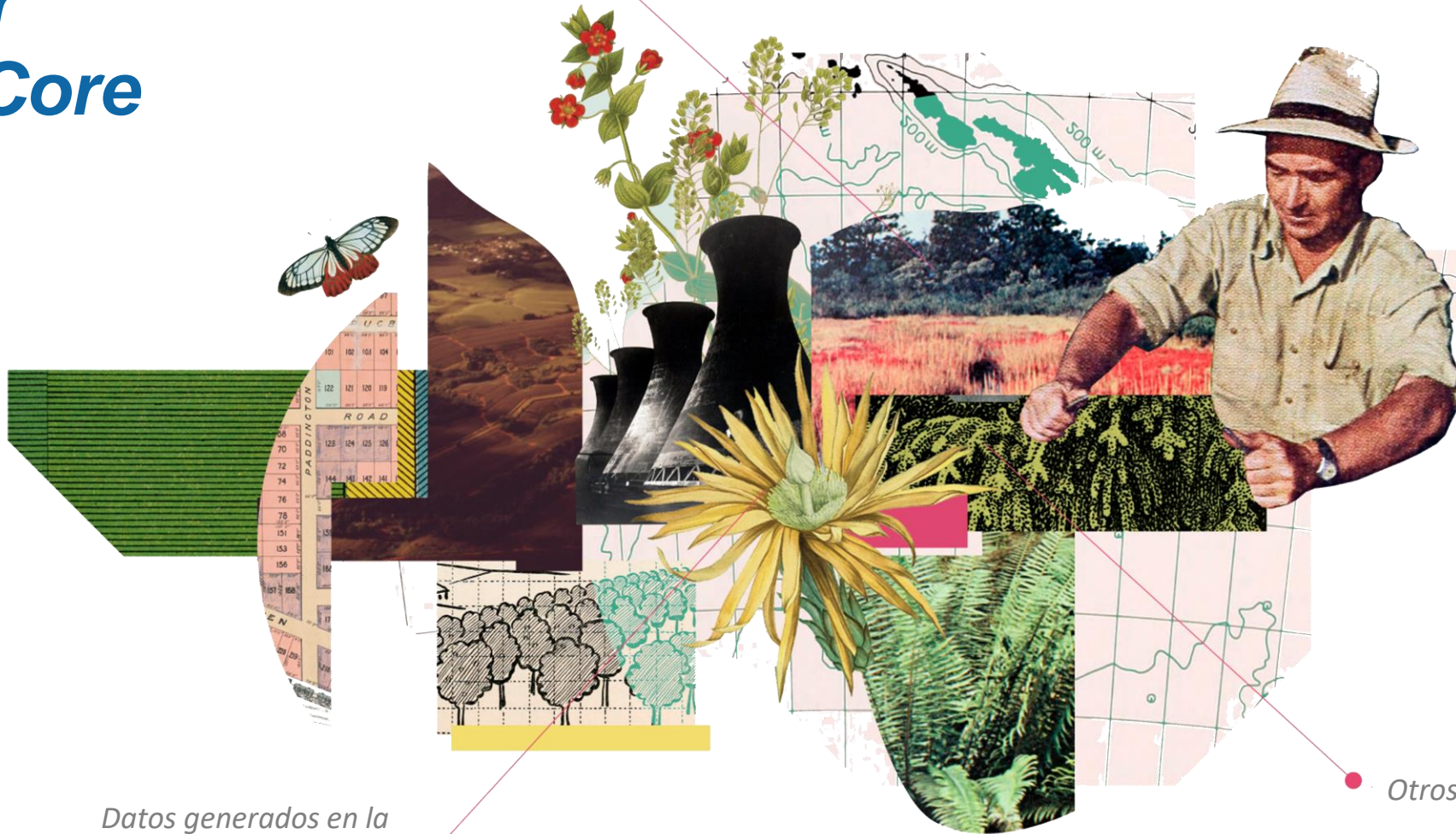
Visualización en  
los portales de  
GBIF





# Adapta al estándar Darwin Core

Datos procedentes de estudios ambientales



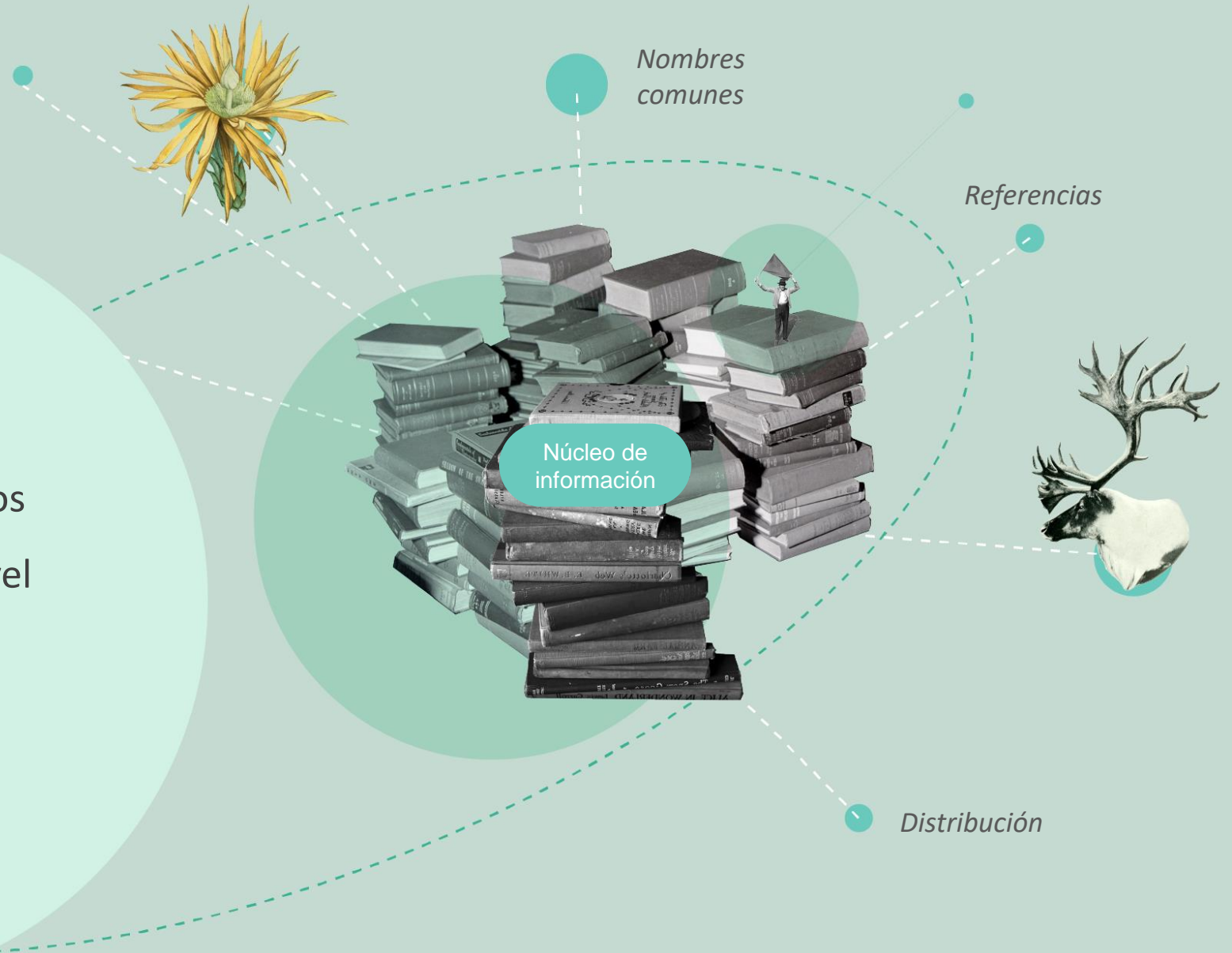
Datos generados en la ejecución de medidas compensatorias

Otros orígenes

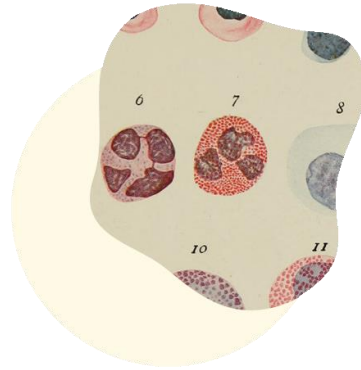


# ¿Qué es el estándar Darwin Core?

Darwin Core (DwC) es un **lenguaje común** diseñado para publicar datos primarios sobre biodiversidad a nivel global.

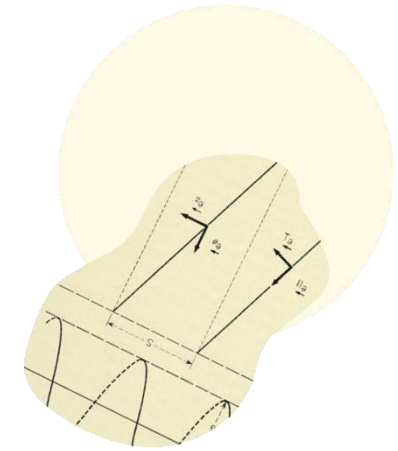


# ¿Qué tipos de datos se pueden publicar?

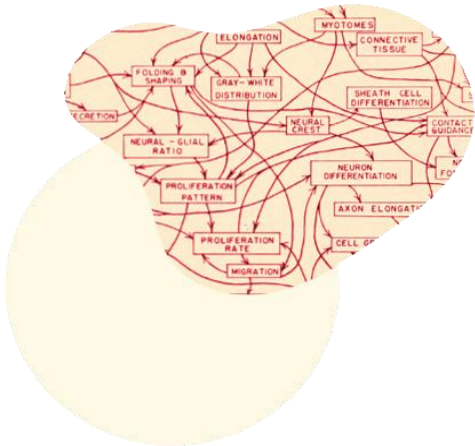


**Listas de especies (Checklist)** - Compilaciones de nombres científicos o táxones que pueden estar restringidas a un grupo taxonómico, región geográfica, temática concreta o a una combinación de las tres.

**Registros biológicos o datos de presencia (Occurrences)** - Informan a cerca de la localización de organismos en el tiempo y en el espacio.



**Eventos de muestreo (Sampling-event)** - Incluyen información sobre el método o protocolo utilizado, la abundancia o, incluso, la ausencia de especies observadas durante el muestreo.





1

### **Registro**

Registra tu  
compañía para  
formar parte de  
la comunidad  
GBIF

2

### **Adapta a Darwin Core**

Adapta tus datos al  
estándar Darwin Core  
(DwC) y valida el  
juego de datos

3

### **Carga en el IPT**

Utiliza la  
herramienta  
"Integrated  
Publishing Toolkit"  
(IPT) para cargar tus  
datos y metadatos

4

### **Publicación**

Un archivo DwC  
será generado  
automáticamente.

5

### **Visualiza tus datos**

Visualización en  
los portales de  
GBIF



# Cargar los datos en línea: IPT

<https://ipt.gbif.es/>

El IPT (Integrated Publishing Toolkit) es una aplicación web desarrollada por GBIF para facilitar la **publicación de recursos sobre biodiversidad** a través de la red.





Título del Recurso Catálogo florístico de la cantera de Yepes-Ciruelos

(LafargeHolcim España)


## Metadatos Básicos

Documente todas las propiedades obligatorias en la sección de Metadatos Básicos y luego continúe documentando los metadatos en las demás secciones que apliquen a su recurso. Entre más metadatos proporcione, mayor será la oportunidad de que el recurso sea encontrado, reutilizado por otros investigadores y citado.


Título\*

Catálogo florístico de la cantera de Yepes-Ciruelos (LafargeHolcim España)

Organización publicadora\*

 LafargeHolcim Spain ▼


Tipo\*

 Lista de chequeo ▼


Idioma de los Metadatos\*

 Español ▼

Frecuencia de actualización\*

 Desconocido ▼


Subtipo

 Seleccione un subtipo ▼

Idioma de los Datos\*

 Español ▼

Licencia de los datos\*

 Creative Commons Attribution Non Commercial (CC-BY-NC) 4.0 ▼

## Sección

### Metadatos Básicos

[Cobertura Geográfica](#)

[Cobertura Taxonómica](#)

[Cobertura Temporal](#)

[Palabras Clave](#)

[Partes Asociadas](#)

[Datos del Proyecto](#)

[Métodos de Muestreo](#)

[Referencias](#)

[Datos de la Colección](#)

[Enlaces Externos](#)

[Metadatos Adicionales](#)

# Metadatos y licencia



Datos disponibles para cualquier uso y sin restricciones.



Permite el uso de los datos con la atribución adecuada.



Datos disponibles para todos los usos no comerciales con las atribuciones correspondientes.



1

### **Registro**

Registra tu  
compañía para  
formar parte de  
la comunidad  
GBIF

2

### **Adapta a Darwin Core**

Adapta tus datos al  
estándar Darwin Core  
(DwC) y valida el  
juego de datos

3

### **Carga en el IPT**

Utiliza la  
herramienta  
"Integrated  
Publishing Toolkit"  
(IPT) para cargar tus  
datos y metadatos

4

### **Publicación**

Un archivo DwC  
será generado  
automáticamente.

5

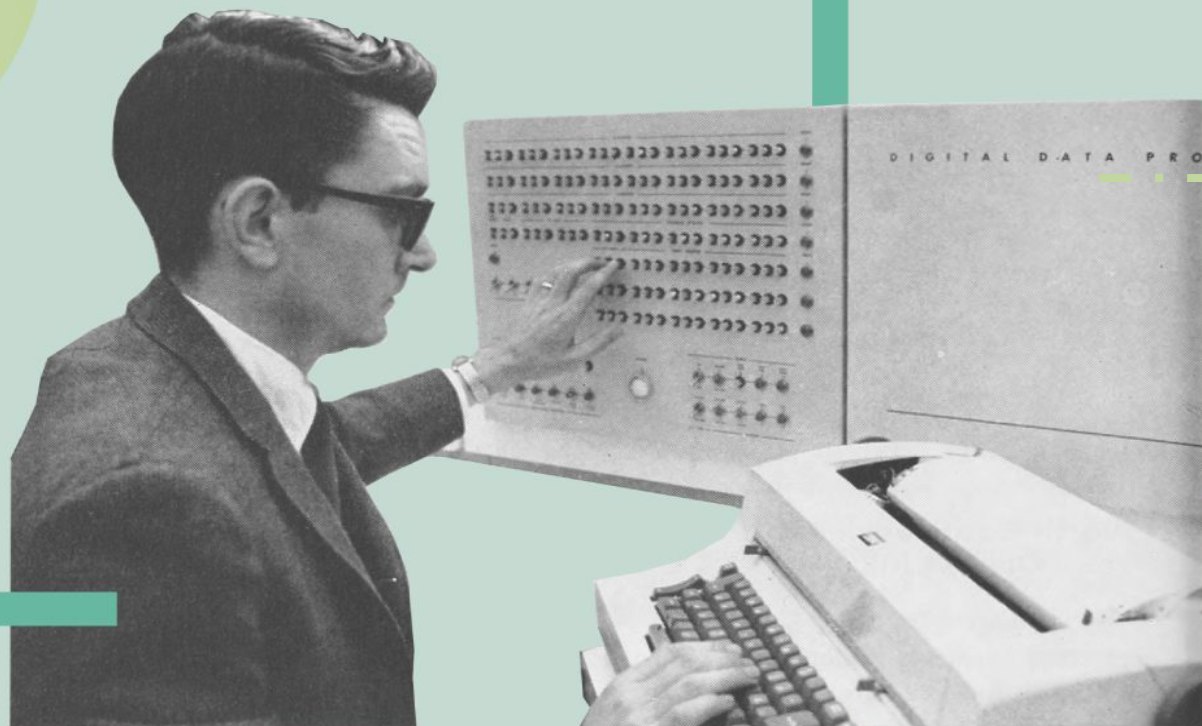
### **Visualiza tus datos**

Visualización en  
los portales de  
GBIF



# Publicación

La publicación generará un “Archivo Darwin Core Archive” (DwC-A) que contiene datos y metadatos, y es apto para ser compartido en la red de GBIF.



*Darwin  
Core  
Archive*

Gbif.es  GBIF



1

**Registro**

Registra tu  
compañía para  
formar parte de  
la comunidad  
GBIF

2

**Adapta a  
Darwin Core**

Adapta tus datos al  
estándar Darwin Core  
(DwC) y valida el  
juego de datos

3

**Carga en el IPT**

Utiliza la  
herramienta  
“Integrated  
Publishing Toolkit”  
(IPT) para cargar tus  
datos y metadatos

4

**Publicación**

Un archivo DwC  
será generado  
automáticamente.

5

**Visualiza tus  
datos**

Visualización en  
los portales de  
GBIF





# Field observations of birds from Suez facilities under BiObserva program.

Published by [SUEZ en España](#)



✉ Clara Rovira

[DATASET](#) [PROJECT](#) [METRICS](#) [ACTIVITY](#) [DOWNLOAD](#) [HOME PAGE](#)

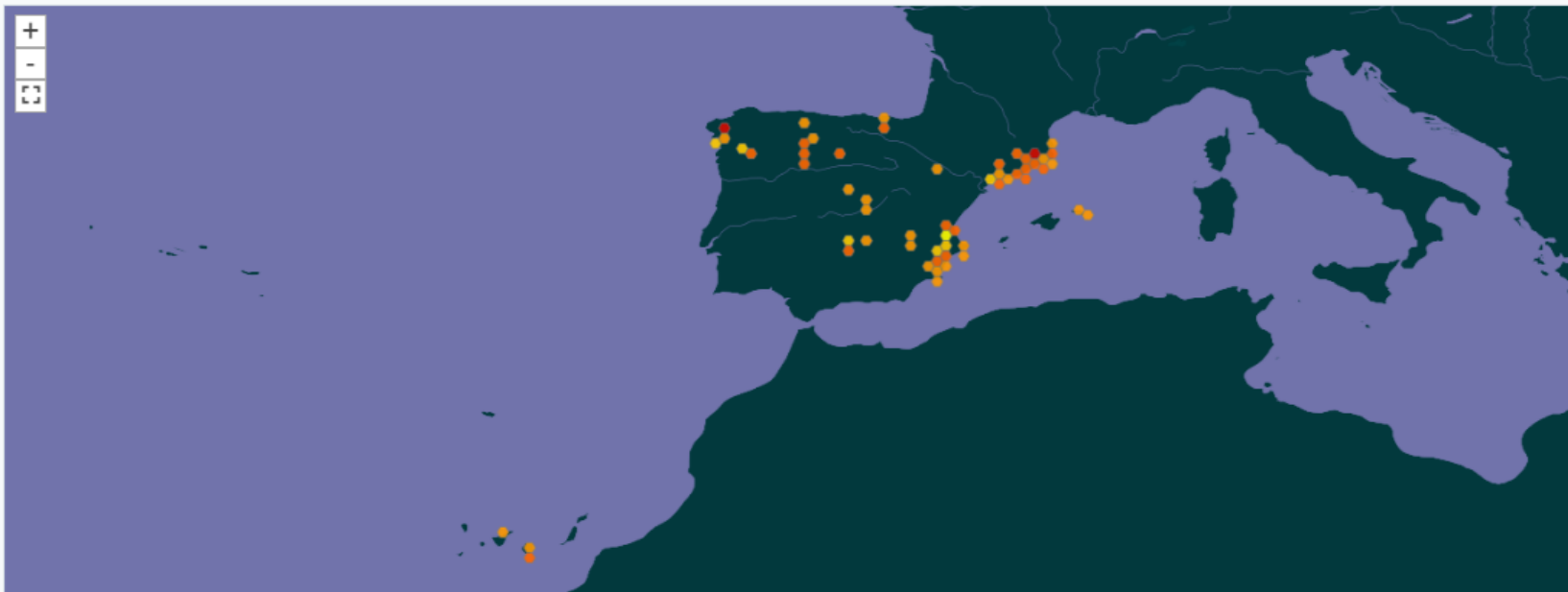
56,847 OCCURRENCES

Observers are workers from SUEZ water plant facilities in Spain who have voluntarily enrolled in the Biobserva program to observe birds during their working hours. The observer walks a transect within the limits of the facility. Observed species in the facility and in a buffer of 200m are registered.

Metadata last modified: May 14, 2020

Hosted by: [GBIF-Spain](#)License: [CC0 1.0](#)[How to cite](#) [DOI](#) [10.15470/uykaay](#) 56,847  
Occurrences 100%  
With taxon match 100%  
With coordinates 100%  
With year

56,847 GEOREFERENCED RECORDS



<https://www.gbif.org/dataset/35e0cdd1-d493-4a73-bca8-2850c61ef79f>

## SUEZ en España

[Edit](#)

56.847 records

[Personalizar filtros](#)

56,847 resultados para

[Descargar](#)

Data resource: Field observations of birds from Suez facilities under BiObserva program.

### Filtrar los registros por:

**Taxon**

**Nombre científico**

- Accipiter gentilis (11)
- Accipiter nisus (53)
- Acrocephalus arundinaceus (8)
- Acrocephalus melanopogon

[elegir más...](#)

**Forma de vida**

- Animals (56,847)
- Birds (56,847)

[elegir más...](#)

**Registro**

**Año**

- 2017 (10,116)
- 2018 (20,450)
- 2019 (26,281)

[elegir más...](#)

**Registro**

**Tipo de registro**

Registros
Mapa
Estadísticas
Imágenes

[Ver en portal espacial](#)
[Descargar mapa](#)

**Color por:** Ninguno

**Tamaño:** 4

**Opacidad:** 0.8

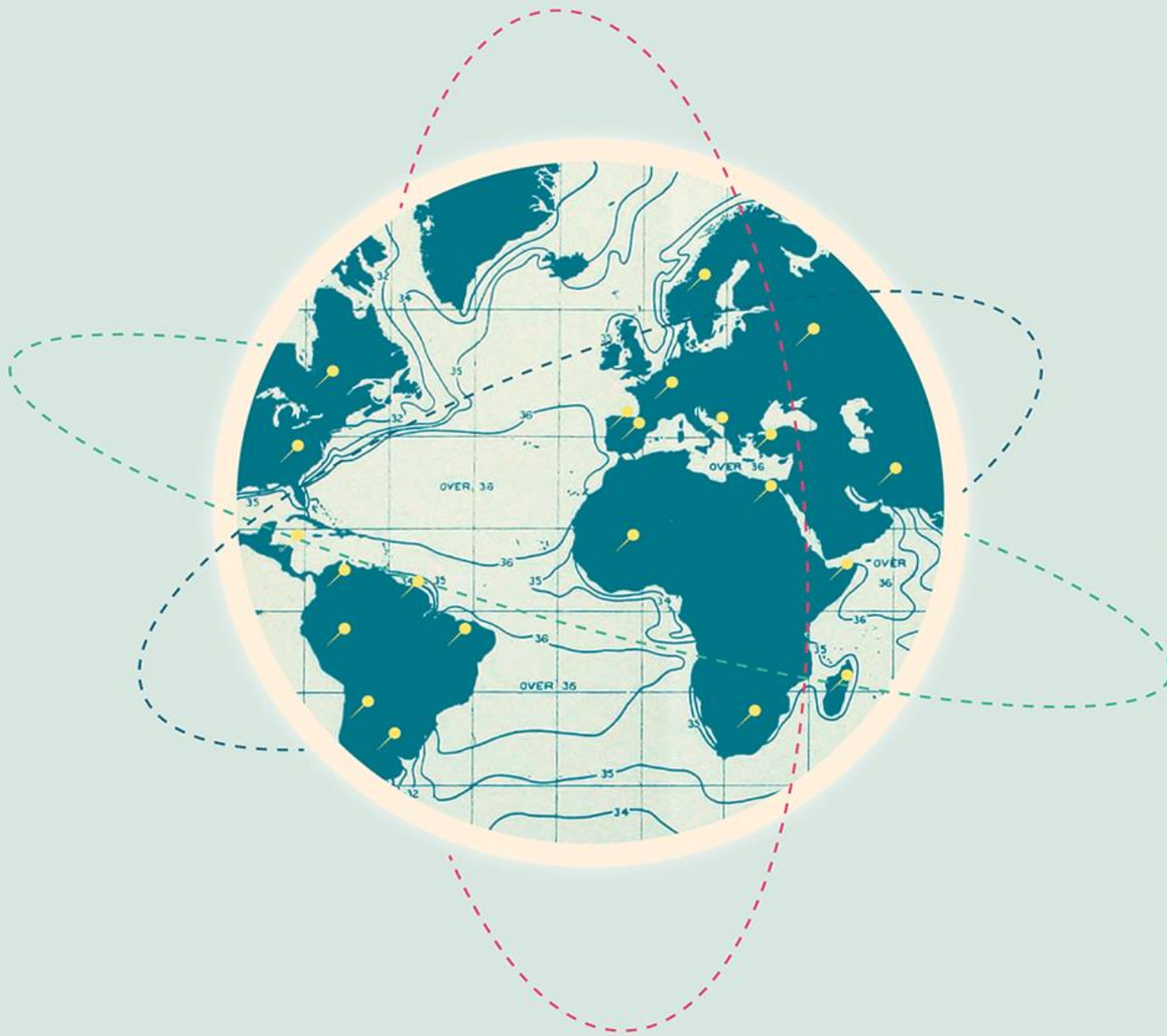
**Trazado:**



# *Guía de publicación*

*<https://www.gbif.es/guia-de-publicacion/>*





*¡Comparte!*

Katia Cezón [katia@gbif.es](mailto:katia@gbif.es)



**CSIC**

**Gbif.es**



**LafargeHolcim**



Fundación Biodiversidad