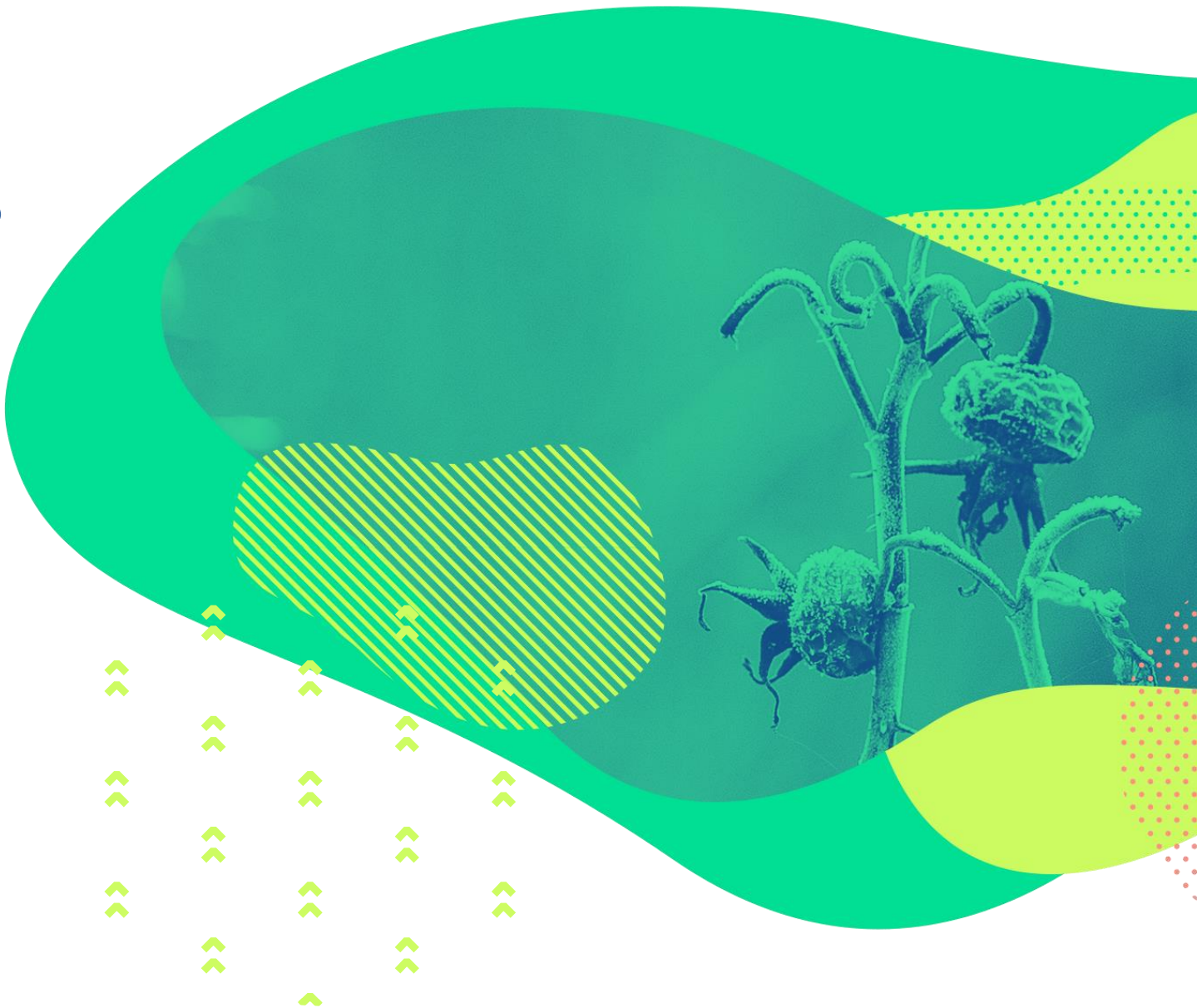


Taller GBIF.ES: Publicación de datos de biodiversidad en GBIF

Miguel Vega
miguel.vega@rjb.csic.es

Gbif.es



Taller GBIF.ES: Publicación de datos de biodiversidad en GBIF



MINISTERIO
DE CIENCIA, INNOVACIÓN
Y UNIVERSIDADES



CONSEJO SUPERIOR DE INVESTIGACIONES CIENTÍFICAS

REAL JARDÍN
BOTÁNICO

Gbif.es



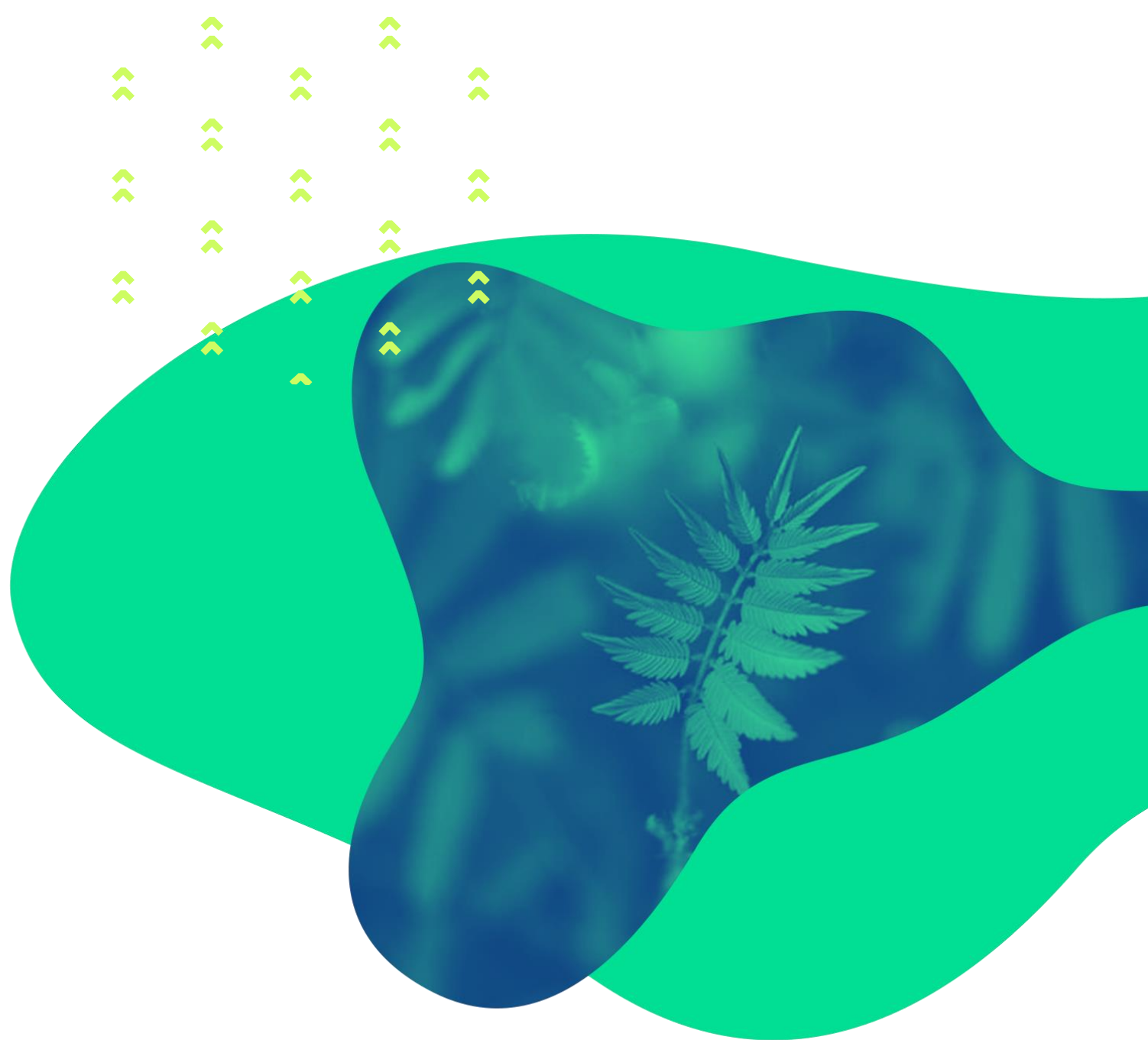
Generalitat de Catalunya
**Departament de Territori
i Sostenibilitat**

GBIF y la información primaria sobre biodiversidad

Publicación de datos de
biodiversidad en GBIF

Miguel Vega
miguel.vega@rjb.csic.es

Gbif.Es



Contenidos

1. ¿Qué es GBIF?
2. GBIF en España
3. Acceso a la información
4. Participación
5. Implantación de GBIF en España



¿Qué es GBIF?

Global Biodiversity Information Facility

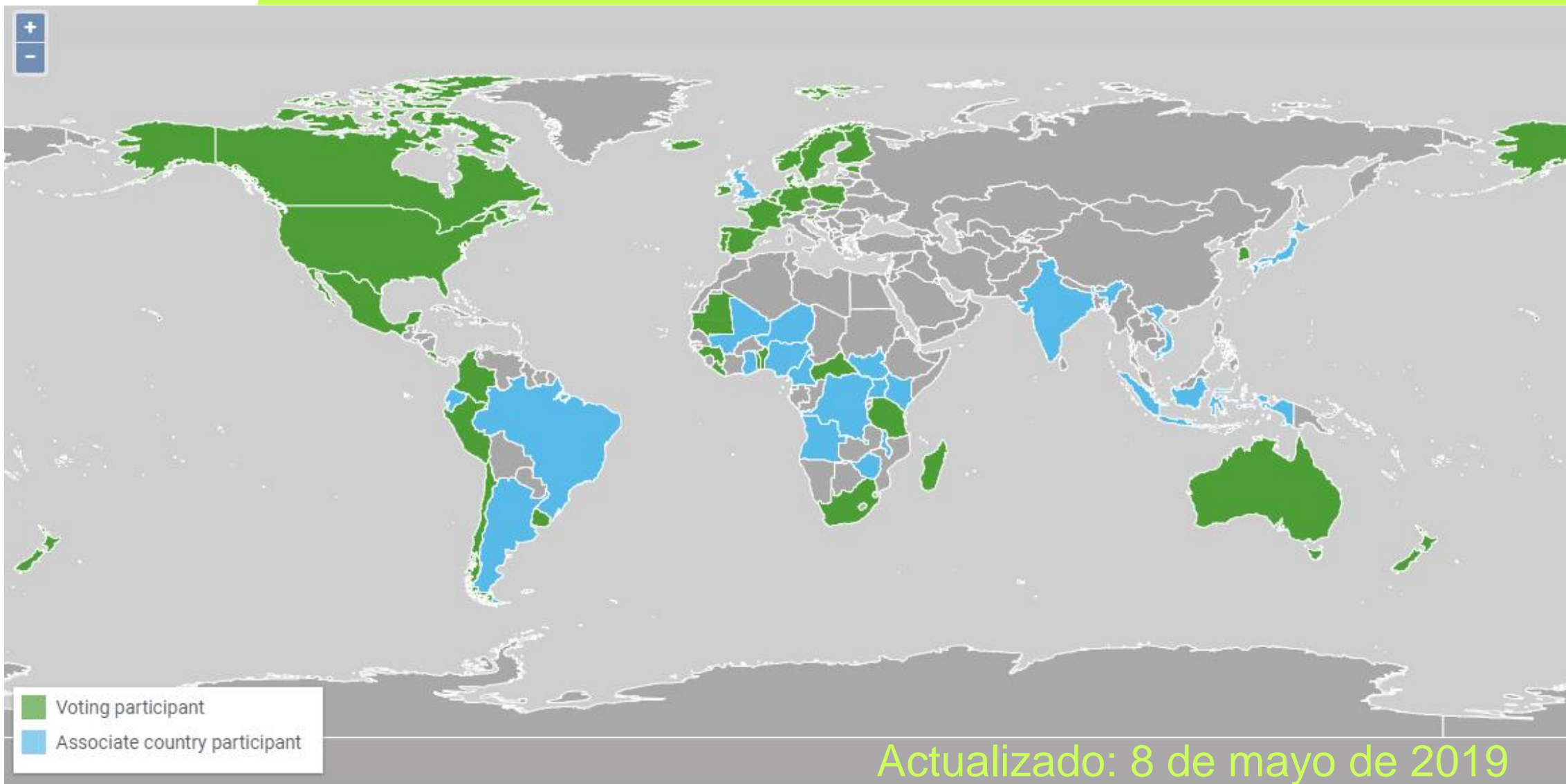
La Infraestructura Mundial de Información en Biodiversidad es la **mayor red de datos de biodiversidad del mundo**.

Tiene como **objetivo** hacer disponible en internet toda la información que se tiene sobre biodiversidad, para todo el mundo y de manera libre y gratuita.

En marcha desde 2001.

Países y organizaciones + Secretaría Internacional





Actualizado: 8 de mayo de 2019

39 VOTING PARTICIPANTS

20 ASSOCIATE COUNTRY PARTICIPANTS

38 OTHER ASSOCIATE PARTICIPANTS

1.404 PUBLISHERS

44,584 DATASETS

¿Qué es GBIF? – Estadísticas (8 Mayo 2019)



1.301.129.724

Registros
(occurrence records)



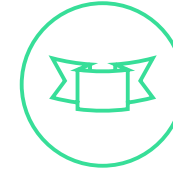
44.548

Juegos de datos (occurrence,
checklists, sampling-event
data, metadata)



59

Países participantes



38

Organizaciones participantes



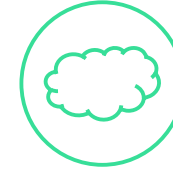
1.404

Publicadores



36.900

Millones de registros
descargados al mes
(1 Marzo 2019)



154.586

Páginas visitadas al mes
(1 Marzo 2019)

¿Qué es GBIF? - Principios

- 1 Las entidades participantes tienen el control sobre su datos y se les reconoce el derecho de propiedad intelectual.
- 2 Colaborar con las iniciativas ya establecidas en objetivos comunes y evitar la duplicidad de esfuerzos.
- 3 Construir sobre una arquitectura informática global, no centralizada, basada en estándares abiertos.

GBIF en España – Estructura



FINANCIA:



MINISTERIO
DE CIENCIA, INNOVACIÓN
Y UNIVERSIDADES

GESTIONA:



REAL JARDÍN
BOTÁNICO

GBIF en España – Servicios y Funciones

Misión: Apoyar a las colecciones, centros y proyectos de biodiversidad españoles para que participen en GBIF

Estandarización,
depuración y
publicación de datos
=
sencillez y calidad

Visualización, consulta
y descarga de datos
=
Portal Nacional Datos

Registro de colecciones

Ciencia ciudadana
NATUSFERA

Formación y divulgación

Desarrollo de software
de gestión y calidad

Soporte a usuarios

Difusión y comunicación

Contenidos

1. ¿Qué es GBIF?
2. GBIF en España
3. Acceso a la información



PORTAL
INTERNACIONAL

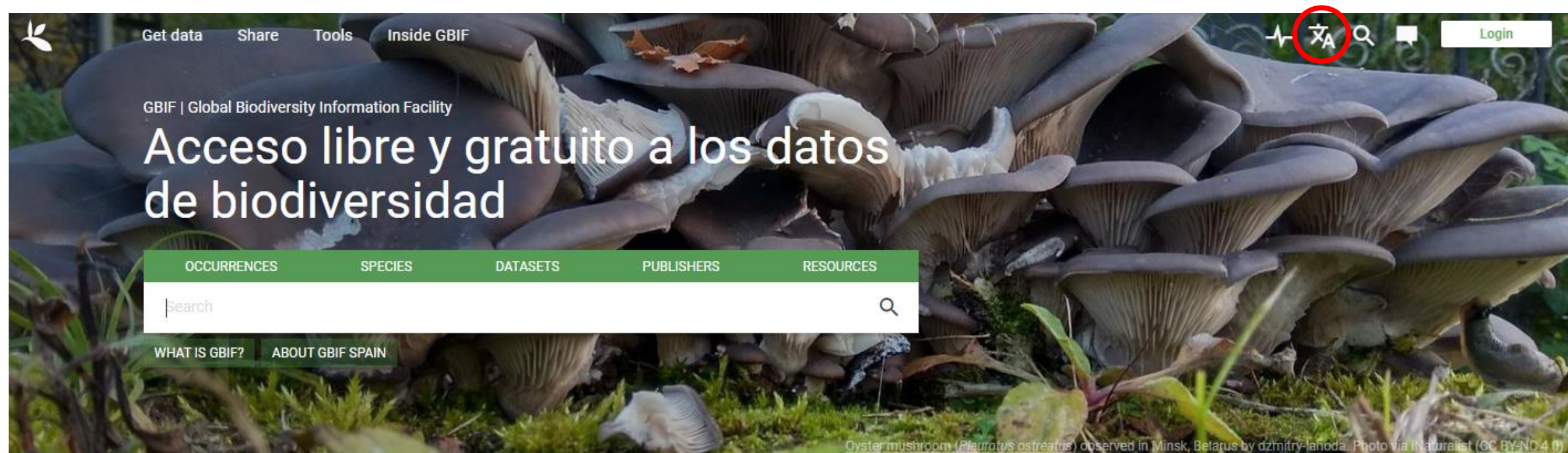
www.gbif.org

PORTAL
NACIONAL

www.datos.gbif.es

Acceso a la información – Portal Internacional de Datos

<https://www.gbif.org/>



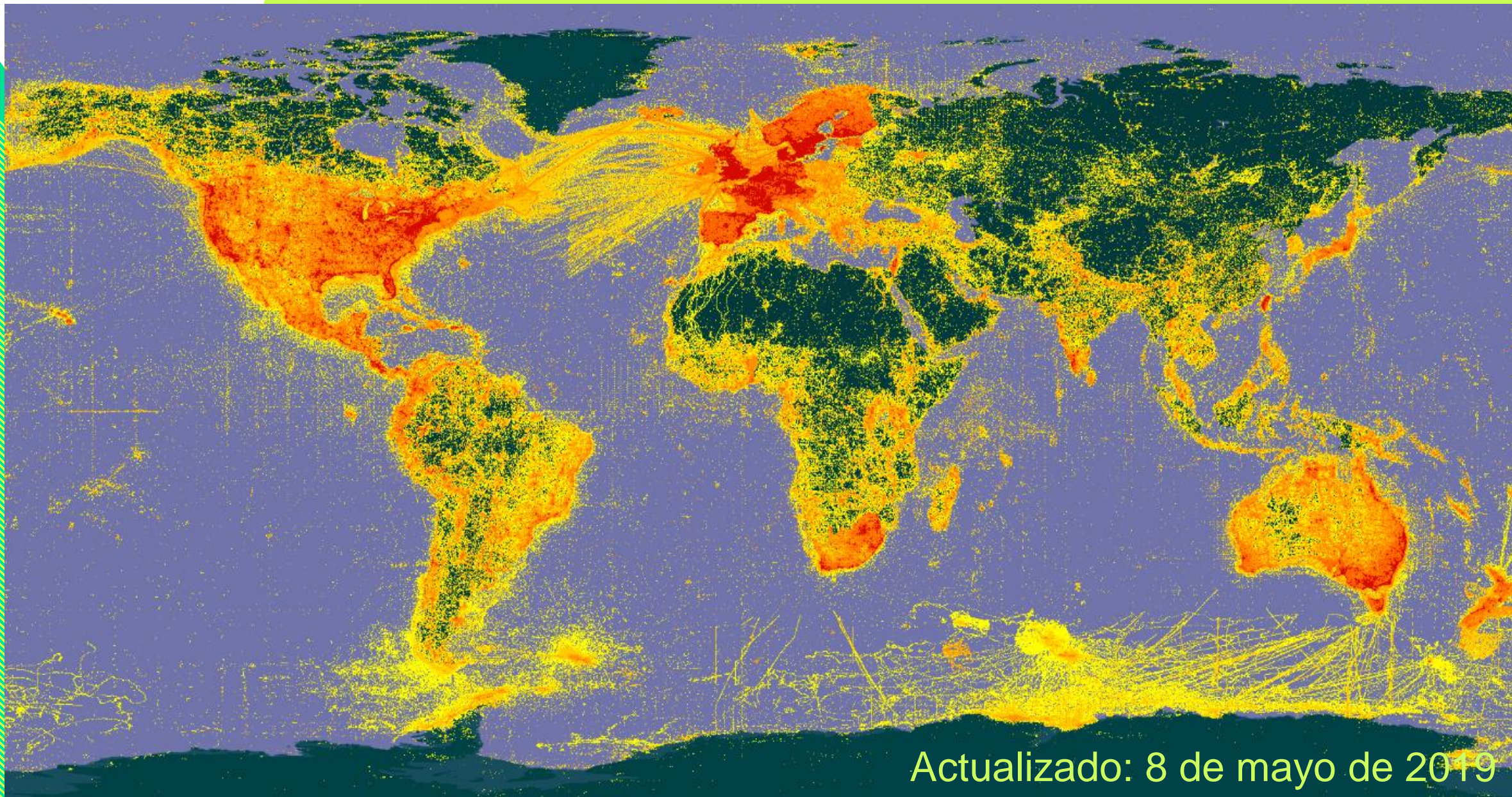
The screenshot shows the GBIF website homepage. At the top, there is a navigation bar with links for 'Get data', 'Share', 'Tools', and 'Inside GBIF'. On the right side of the navigation bar, there are icons for a home page, a search icon (circled in red), a magnifying glass, and a 'Login' button. Below the navigation bar, the text 'GBIF | Global Biodiversity Information Facility' is displayed. The main heading reads 'Acceso libre y gratuito a los datos de biodiversidad'. Below this heading is a green navigation menu with tabs for 'OCCURRENCES', 'SPECIES', 'DATASETS', 'PUBLISHERS', and 'RESOURCES'. A search bar is located below the menu, containing the text 'Search' and a magnifying glass icon. At the bottom of the main content area, there are two links: 'WHAT IS GBIF?' and 'ABOUT GBIF SPAIN'. A small caption at the bottom right of the image reads: 'Oyster mushroom (*Pleurotus ostreatus*) observed in Minsk, Belarus by dzhmityr-ianoda. Photo via iNaturalist (CC BY-NC 4.0)'.

Occurrence records
1.301.305.897

Datasets
44.572

Publishing institutions
1.404

Peer-reviewed papers using data
3.667



Actualizado: 8 de mayo de 2019

Acceso a la información – Portal Nacional de Datos

<http://datos.gbif.es/>

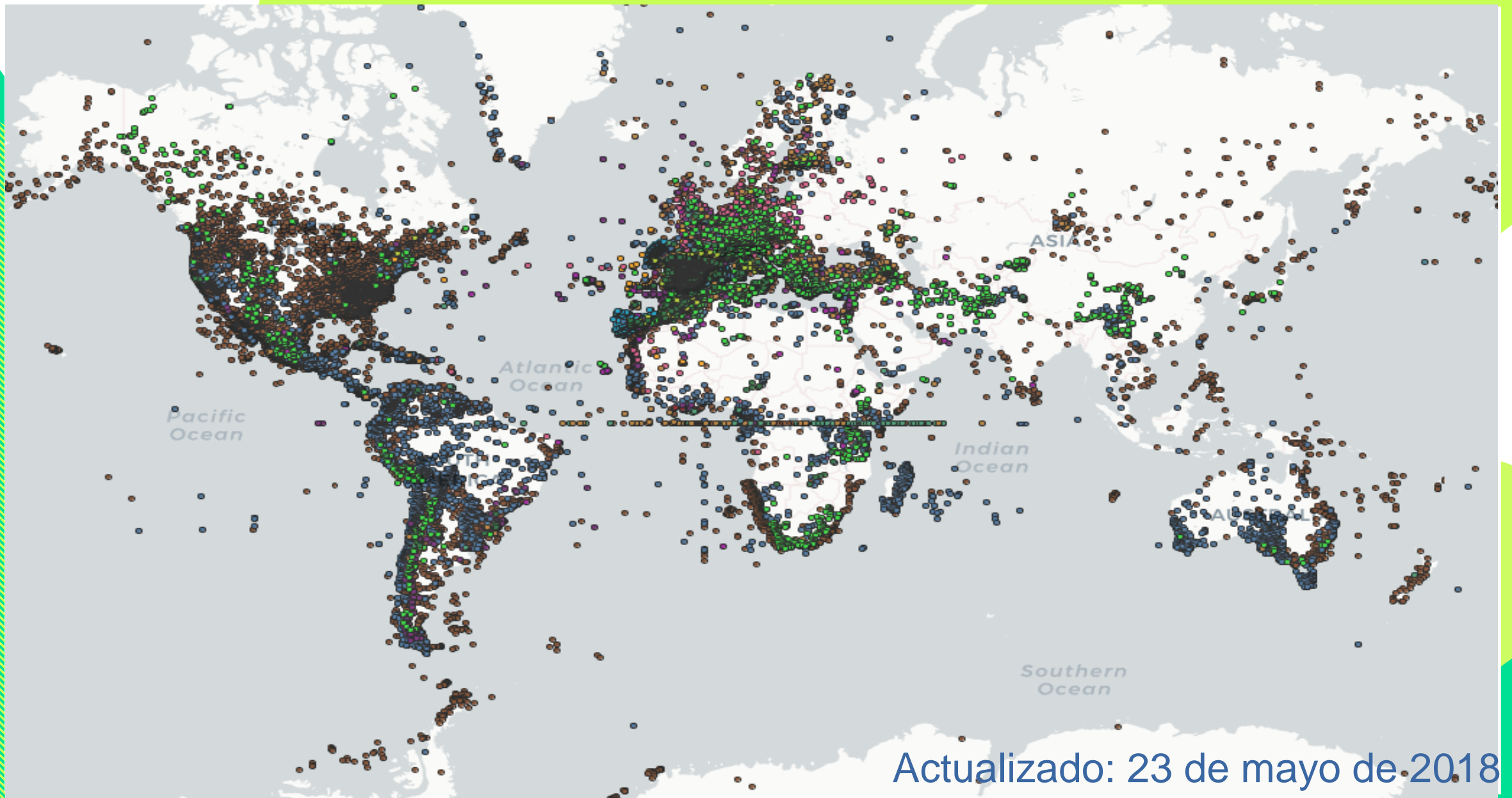


Buscar en el portal de datos **Búsqueda Avanzada** 

25.320.896
registros

299
juego de datos

99
instituciones



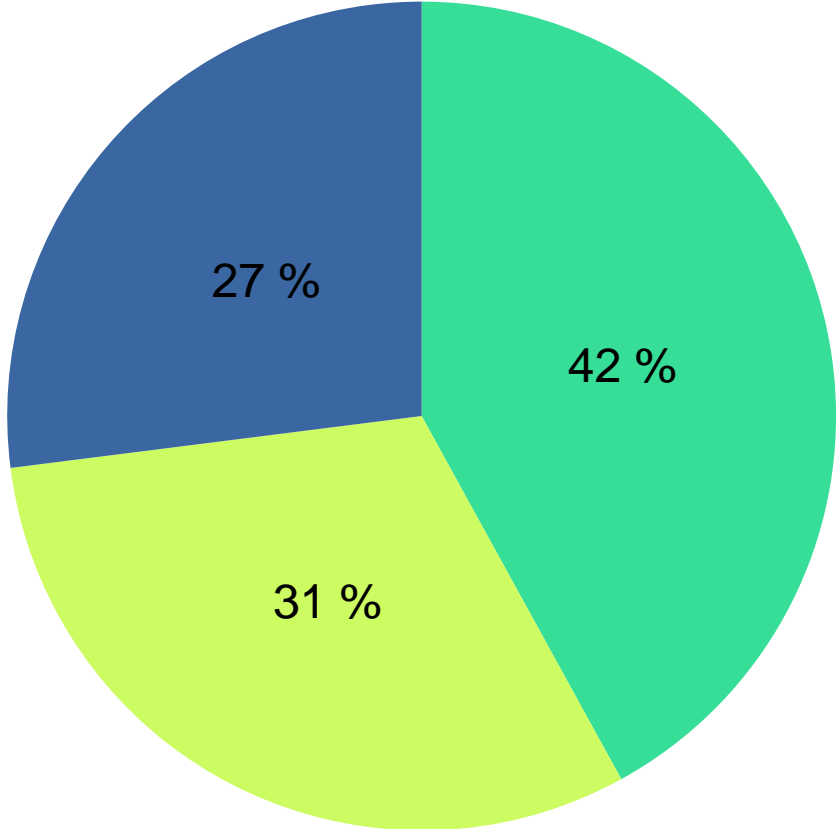
Actualizado: 23 de mayo de 2018

Contenidos

1. ¿Qué es GBIF?
2. GBIF en España
3. Acceso a la información
4. Participación



Participación – Origen de los Publicadores (Diciembre 2018)



- CIENCIA CIUDADANA**
10.730.025 registros
- ACADEMIA**
(Universidades, centros de investigación y proyectos)
8.033.867 registros
- ADMINISTRACIONES PÚBLICAS**
6.816.653 registros

Participación – TOP10 Publicadores (Diciembre 2018)



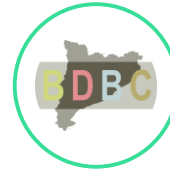
9.203.660

SEO BirdLife
(anillamientos)



2.462.462

Real Jardín Botánico
(RJB-CSIC)



2.266.670

Banco de Datos de
Biodiversidad de Cataluña



1.954.698

Banco de Datos de
Biodiversidad C. Valenciana



1.756.173

Ministerio para la Transición
Ecológica



1.712.321

Proyecto SIVIM



1.113.680

Sociedad de
Ciencias Aranzadi



534.926

Universidad de Navarra.
Departamento de Biología
Ambiental, AMBIUN



462.986

Institut Català
d'Ornitologia



423.416

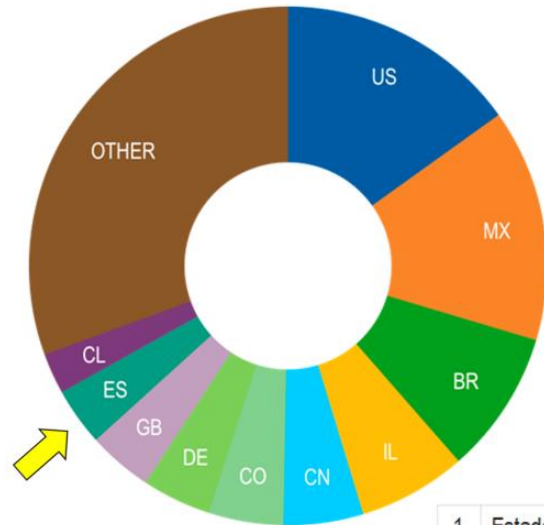
REDIAM.
Junta de Andalucía

Contenidos

1. ¿Qué es GBIF?
2. GBIF en España
3. Acceso a la información
4. Participación
5. Implantación de GBIF en España



Implantación de GBIF en España

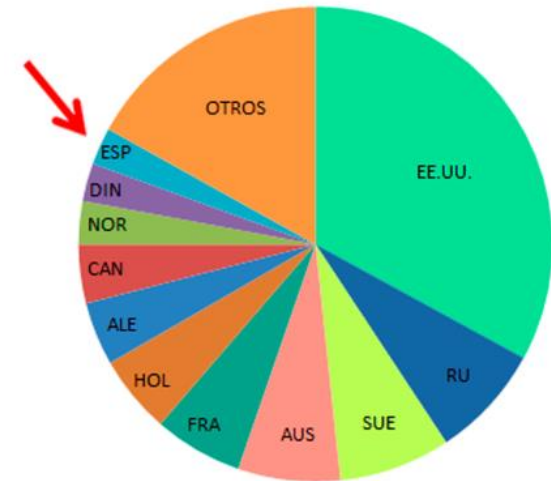


SOLICITUDES DE DESCARGA DE DATOS DURANTE 2018

1	Estados Unidos	20.454	6	Alemania	6.240
2	México	19.555	7	China	6.223
3	Brasil	12.331	8	Reino Unido	5.258
4	Israel	10.131	9	España	4.224
5	Colombia	6.374	10	Chile	3.165

TOTAL DE REGISTROS COMPARTIDOS A TRAVÉS DE GBIF.ORG (31/12/2018)

	País	Registros totales
1	EE.UU.	354.263.903
2	Reino Unido	83.598.945
3	Suecia	81.869.202
4	Australia	75.144.886
5	Francia	65.078.761
6	Holanda	57.391.307
7	Alemania	46.401.619
8	Canadá	42.996.428
9	Noruega	31.564.370
10	Dinamarca	27.931.692
11	España*	27.322.456



Publicaciones en revistas científicas de autores españoles que emplearon datos GBIF durante 2018 = 65 (6ª posición)

Gbif.es

¡Gracias!

miguel.vega@rjb.csic.es



MINISTERIO
DE CIENCIA, INNOVACIÓN
Y UNIVERSIDADES



CSIC
CONSEJO SUPERIOR DE INVESTIGACIONES CIENTÍFICAS

REAL JARDÍN
BOTÁNICO

Gbif.es



**Generalitat
de Catalunya**