

# Experts' Meeting: GBIF in support of the indicators for the Kunming-Montreal Global Biodiversity Framework.

Francisco Pando  
Real Jardín Botánico-CSIC



UNIÓN EUROPEA  
Fondo Europeo de Desarrollo Regional  
Una manera de hacer Europa



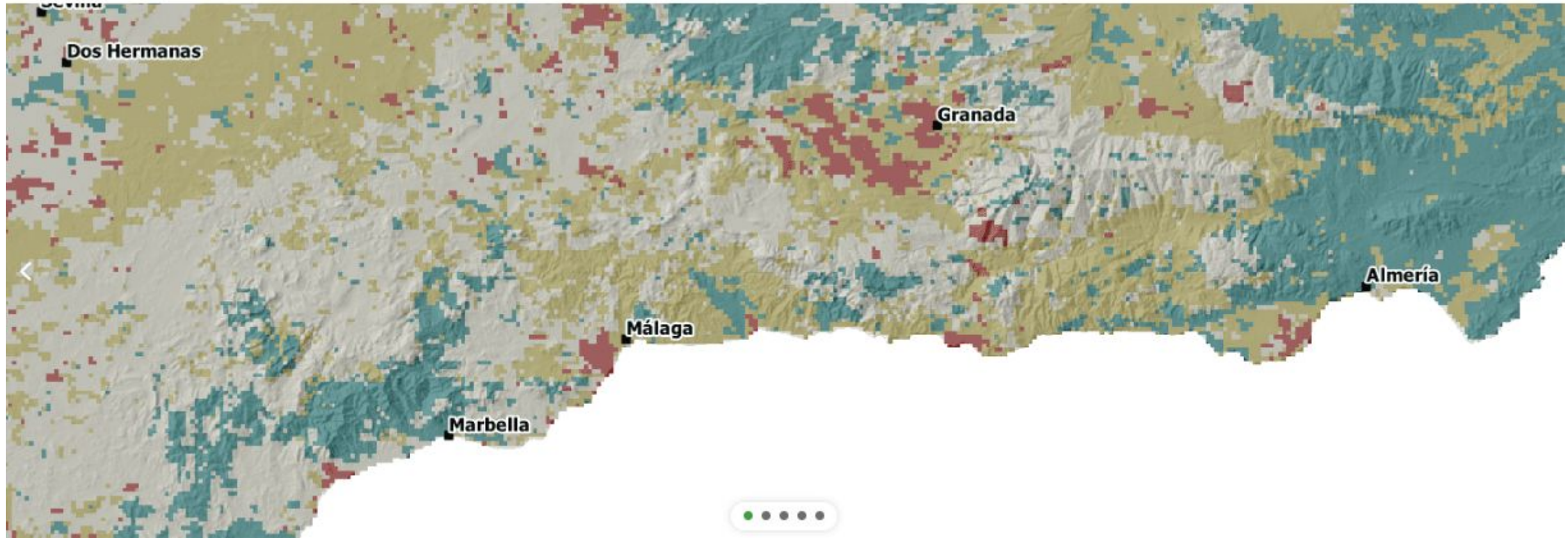
Delegación Institucional del CSIC en Andalucía y Extremadura. Sevilla

30 de mayo – 2 junio de 2023





- [Home](#)
- [SUMHAL](#) ▾
- [Thematic Areas](#) ▾
- [Scientific Installations](#) ▾
- [Ecosystems](#)
- [Resources for Dissemination](#) ▾
- [Scientific Results](#)
- [Citizen Science](#)



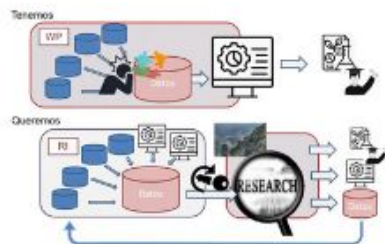




## WP1

Overall management and coordination

[See More](#)



## WP2

Integration with LifeWatch ERIC ICT Core

[See More](#)



## WP3

Exploring ways to generate, mobilize and disseminate long-term biodiversity information: from conservation baselines to management assessments

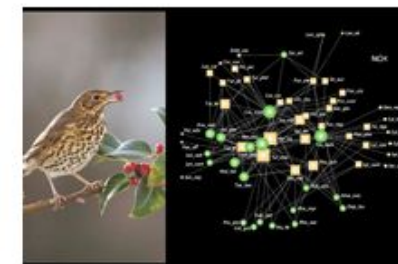
[See More](#)



## WP4

Combining field data, citizen science and IoT to monitor anthropogenic impacts on Andalusian biodiversity and society

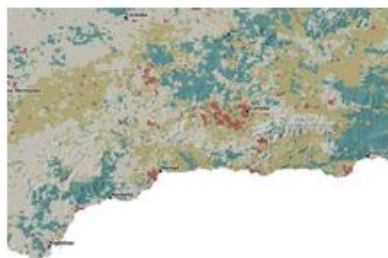
[See More](#)



## WP5

eLabs-BioINTERACT: Ecological Interactions as Components of Biodiversity and Ecosystem Services

[See More](#)



## WP6

Development of protocols and indicators for monitoring and assessing the condition of the land at multiple scales

[See More](#)



## WP7

Improving the sustainability of Mediterranean forests and silvopastoral agro-systems under climate change

[See More](#)



## WP8

Use of isotopic fingerprints of Andalusian ecosystems as tools to assess changes in biodiversity, ecosystem management and sustainable development

[See More](#)



## WP9

Conservation of plant diversity in the Betic mountain ranges

[See More](#)



CSIC



UNIÓN EUROPEA  
Fondo Europeo de Desarrollo Regional  
*Una manera de hacer Europa*



FEDER : El Fondo Europeo de Desarrollo Regional (**European Regional Development Fund**) es uno de los principales instrumentos financieros de la política de cohesión europea. Su objetivo es contribuir a reducir las diferencias entre los niveles de desarrollo de las regiones europeas y mejorar el nivel de vida en las regiones menos favorecidas.

El Consejo Superior de Investigaciones Científicas (CSIC). Está constituido por una red de centros e institutos, propios y mixtos, que cubren la mayor parte del conocimiento humano, genera aproximadamente el 20% de la producción científica nacional, Tiene más de 13,000 empleados, de los cuales más de 3,000 son investigadores..

LifeWatch ERIC: Es una infraestructura europea de e-ciencia para la investigación de la biodiversidad y los ecosistemas, que proporciona herramientas, servicios y VREs (entornos virtuales de investigación). Tiene su sede estatutaria en Sevilla, uy es parte del la hoja de ruta de ESFRI (European Strategy Forum on Research Infrastructures)



- LifeWatch ERIC es miembro de GBIF.
- Hay un MoU GBIF-LW

- GBIF es un observador del Convenio sobre la Diversidad Biológica (CBD) y ha participado activamente en las conversaciones para desarrollar y aprobar el actual marco mundial de biodiversidad.
- GBIF ya trabaja activamente para responder a las necesidades de datos del CBD. P. ej.: Primary biodiversity data and the Post-2020 Global Biodiversity Framework (<https://docs.gbif.org/post-2020/en/>)



Convention on  
Biological Diversity



El Global Biodiversity Information Facility (GBIF) es una organización intergubernamental, que tiene como objetivo proporcionar acceso libre y gratuito a los datos de biodiversidad de todo el mundo, para la ciencia y la sociedad.

El CBD es un tratado internacional que tiene como objetivo principal la conservación de la diversidad biológica, el uso sostenible de sus componentes y la participación justa y equitativa en los beneficios derivados del uso de los recursos genéticos

# Objectives and expected results

- Tangible
  - A set of recommendations and actions for the nodes and GBIF Secretariat
  - Training module for GBIF nodes
- Less tangible
  - More awareness about what and how GBIF and its nodes can contribute to CBD and other related policy initiatives (IPBES, GeoBON, others)
  - A common understanding on how these operate, and how GBIF can be relevant for them

# La reunion / the meeting

1. Understanding CBD
2. Identifying how GBIF contribute within the CBD framework
3. Translating what we have learn into products for the GBIF global nodes Community:
  1. Recommendations
  2. Training materials

<https://tinyurl.com/CBD-GBIF-LW>

<https://tinyurl.com/CBD-GBIF-LW-Materials>



Francisco Pando

Real Jardín Botánico - CSIC  
Claudio Moyano 1, 28014 Madrid,  
España

[pando@rjb.csic.es](mailto:pando@rjb.csic.es)



<http://creativecommons.org/licenses/by-sa/3.0/es/>

