

BDBC

20 AÑOS AYUDANDO A LA CONSERVACIÓN DE LA BIODIVERSIDAD VALENCIANA

NURIA TEN FABUEL



**GENERALITAT
VALENCIANA**

Conselleria de Medio Ambiente,
Agua, Infraestructuras y Territorio



NUESTRA MISIÓN

Misión 1: Conocer todas las especies que habitan en la Comunitat Valenciana.

Misión 2: Mantener información actualizada, revisada y validada por expertos.

Misión 3: Registro público y de libre acceso.

Misión 4: Crear puentes y nexos de colaboración entre actores.



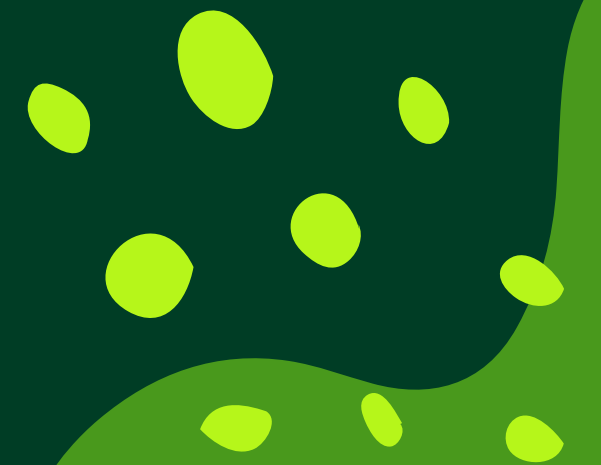
LA MAYOR DE ELLAS

RECOPILAR INFORMACIÓN SOBRE
LAS ESPECIES QUE HABITAN LA
COMUNIDAD VALENCIANA PARA
CONOCERLAS Y PODER UTILIZARLA
EN BENEFICIO DE SU CONSERVACIÓN



DISPONIBLE EN:

www.bdb.gva.es





ACTORES QUE PARTICIPAN

- Técnicos de las administraciones.
- Profesionales del ámbito científico.
- Agentes medioambientales.
- Consultorías ambientales.
- Ciencia ciudadana.

EN NÚMEROS

20.898 ESPECIES

2.617.990 CITAS

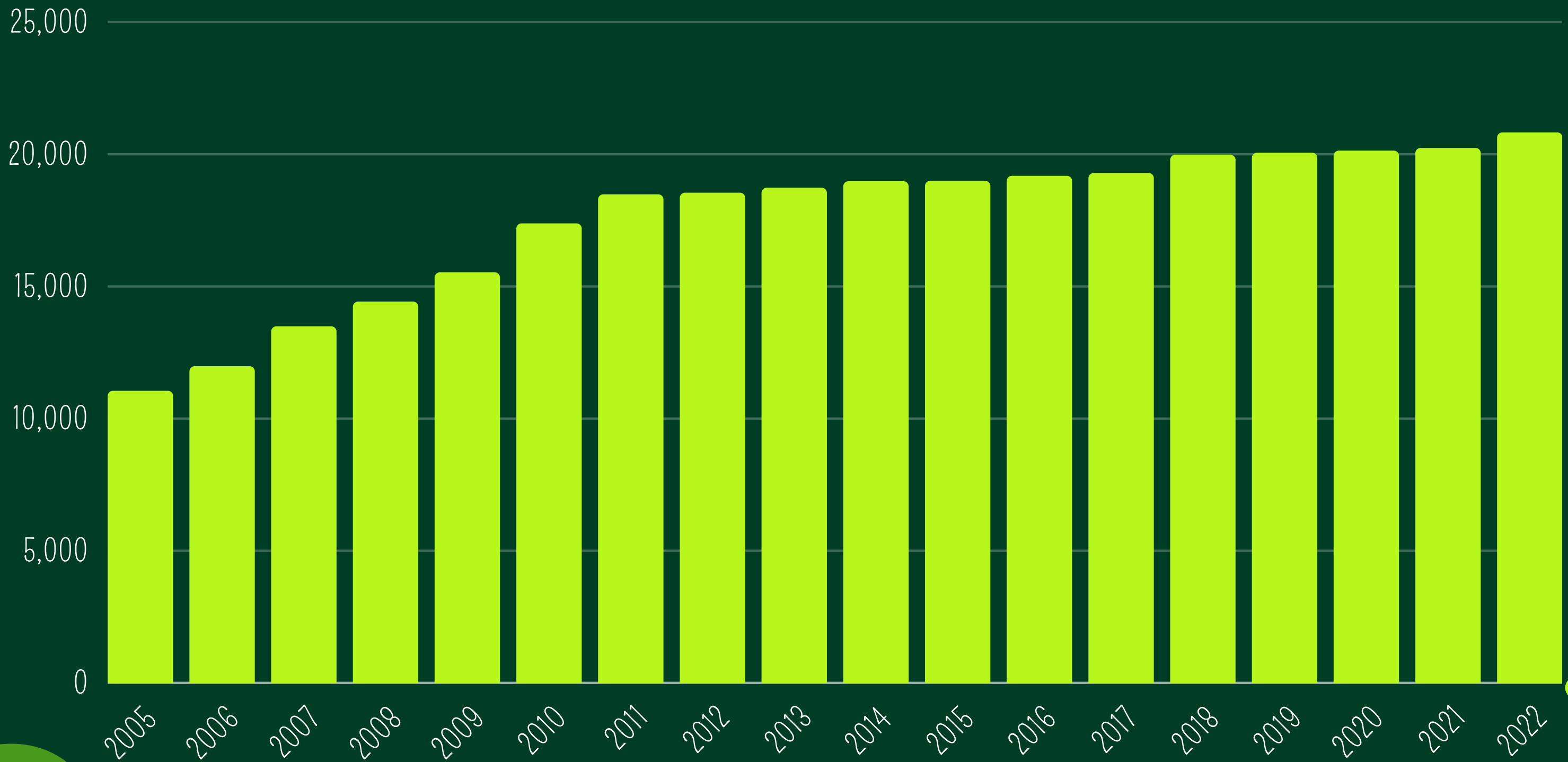
93 LISTAS PATRÓN

6.760 OBSERVADORES

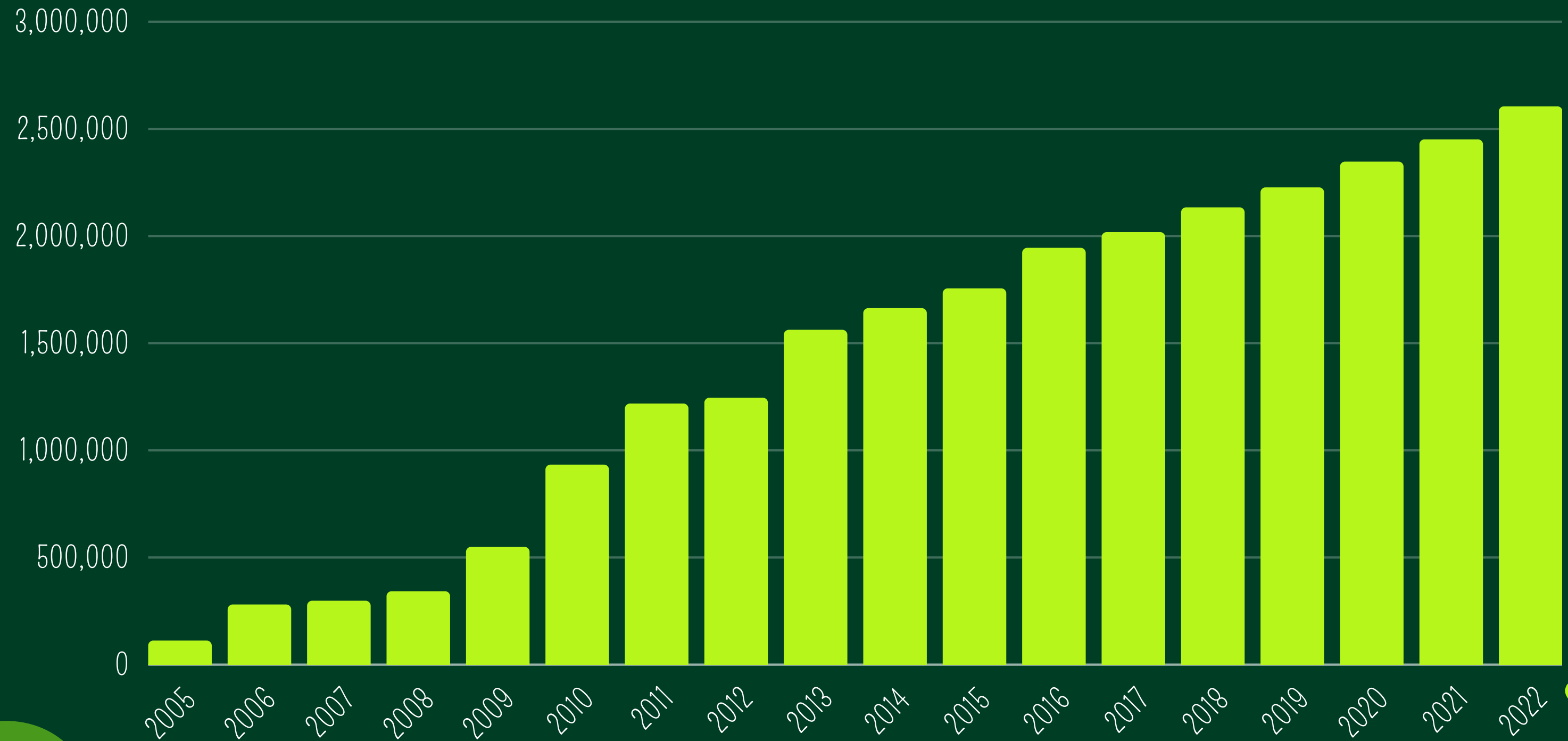
1.143 USUARIOS DE APP



EVOLUCIÓN NÚMERO DE ESPECIES

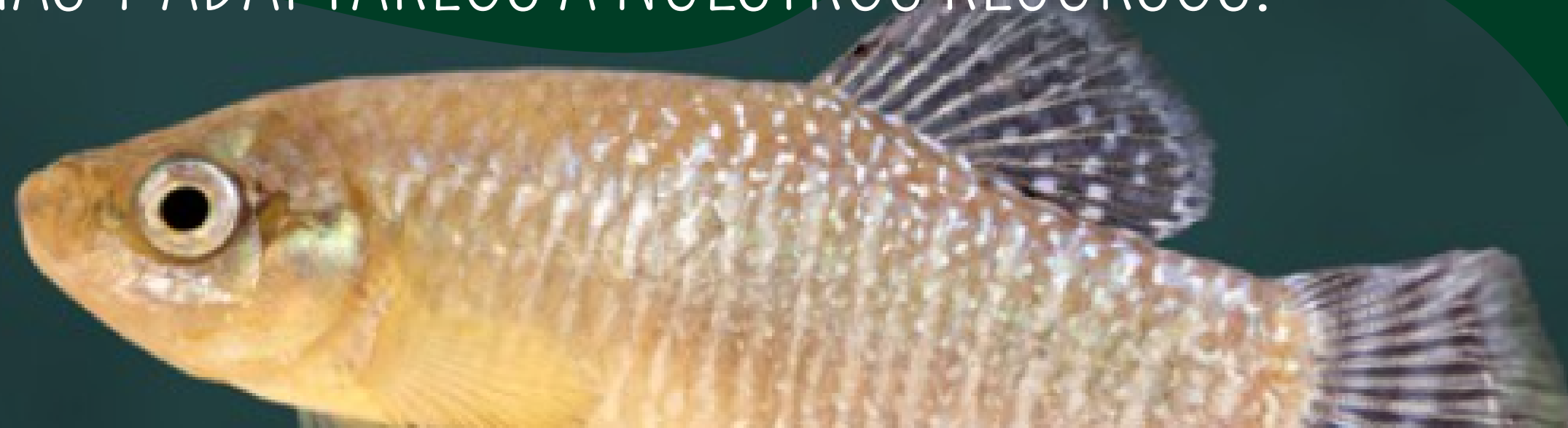


EVOLUCIÓN NÚMERO DE CITAS



PORQUÉ HA SIDO POSIBLE

- PORTAL SENCILLO Y MANEJABLE.
- VALIDACION DE LA CITAS CON CRITERIOS A LARGO PLAZO.
- CONSULTAS A DEMANDA.
- ATENCIÓN PERSONALIZADA A USUARIOS.
- RIGUROSO CONTROL DE LA INFORMACIÓN.
- HEMOS APRENDIDO DE LAS VIRTUDES Y DEFECTOS DE OTROS SISTEMAS Y ADAPTARLOS A NUESTROS RECURSOS.



BDBCV – GBIF ESPAÑA

INFORME ABRIL 2023

Banco de Datos de la Biodiversidad de la Comunitat Valenciana

El Banco de Datos de Biodiversidad de la Comunidad Valenciana, es la mayor plataforma virtual de recopilación de datos actuales sobre la distribución geográfica de las especies silvestres de la Comuni...

Published by Biodiversity data bank of Generalitat Valenciana

2.553.304 occurrences

1141 citations



CONCLUSIONES

~~WE ARE RELIABLE~~

SOMOS DE FIAR

EL FUTURO...

**... EN LAS PRÓXIMAS
JORNADAS**

GRACIAS



NUESTRO CONTACTO

ASISTENCIA TÉCNICA

CETECK TECNOLÓGICA S.L

620 20 13 70

biodiversidad_bd@gva.es

www.bdb.gva.es



ceteck