

# Natusfera

iNaturalist España

## Toma de datos de biodiversidad en campo

Montse Almaraz

Unidad de Coordinación GBIF.ES-CSIC

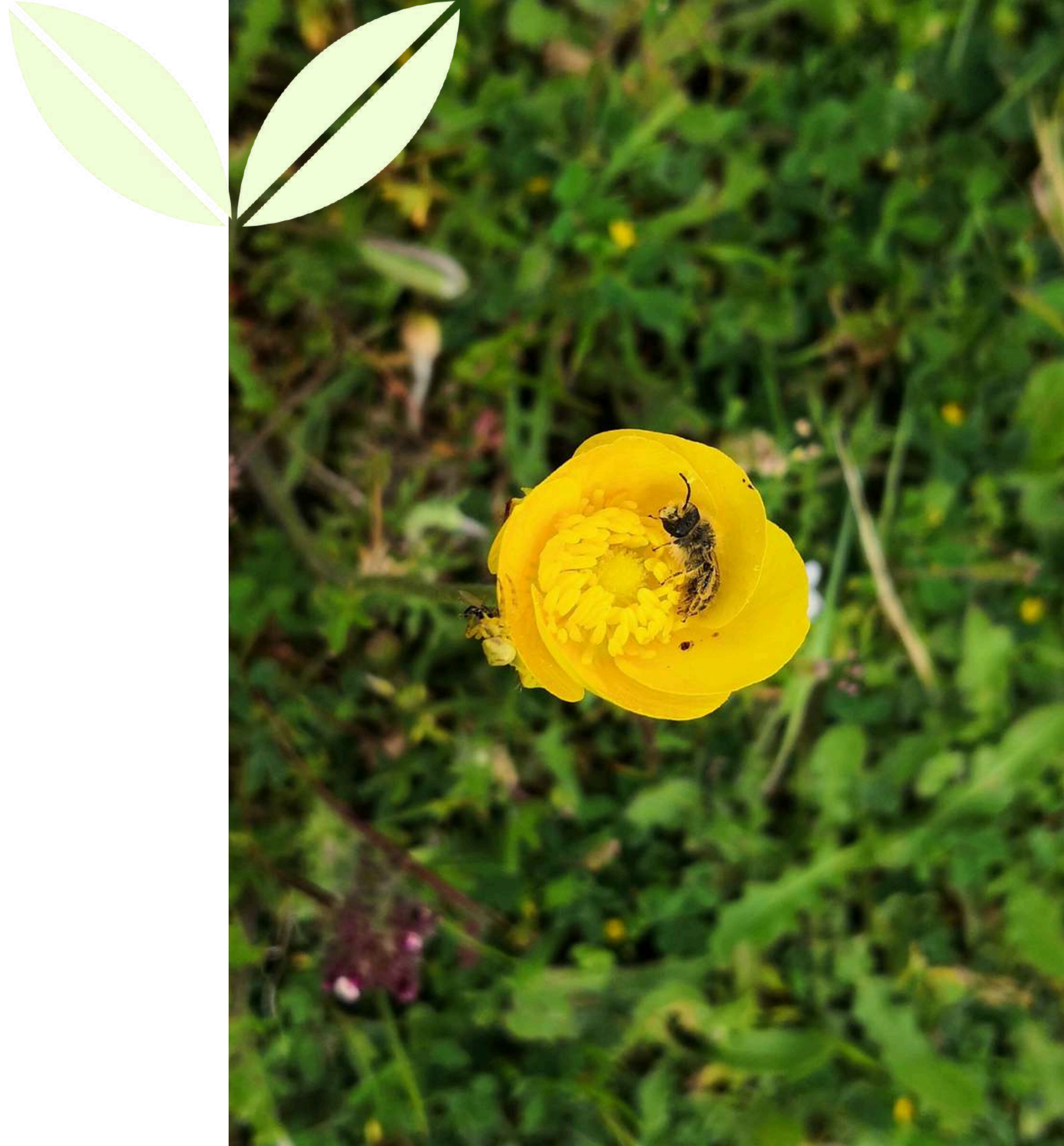
almaraz@gbif.es

*Bufo spinosus* (Sapo común Ibérico · Gripau comú · Sapo común)

© Natalia Rojas Estévez (CC BY-NC 4.0 DEED)

# Contenidos

- 1 Introducción a iNaturalist
  - 1.1 ¿Qué es iNaturalist?
- 2 ¿Cómo empezar en iNaturalist?
  - 2.1 Crear una cuenta
  - 2.2 Configurar tu cuenta
  - 2.3 Configurar tu dispositivo
- 3 Funcionalidades
  - 3.1 Publicar observaciones
  - 3.2 Explorar observaciones
  - 3.3 Identificar observaciones
  - 3.4 Crear proyectos
- 4 Uso y descarga de datos
- 5 Ayuda y recursos



# 1. Introducción a iNaturalist

## 1.1 ¿Qué es iNaturalist?



# 1. Introducción a iNaturalist

## 1.1 ¿Qué es iNaturalist?



El portal en España de la Red internacional de iNaturalist.

Administrado por:

**Gbif.es**

Impulsado por:



*Timon lepidus* (Lagarto ocelado)

© aseppelt  
(CC BY-NC 4.0 DEED)

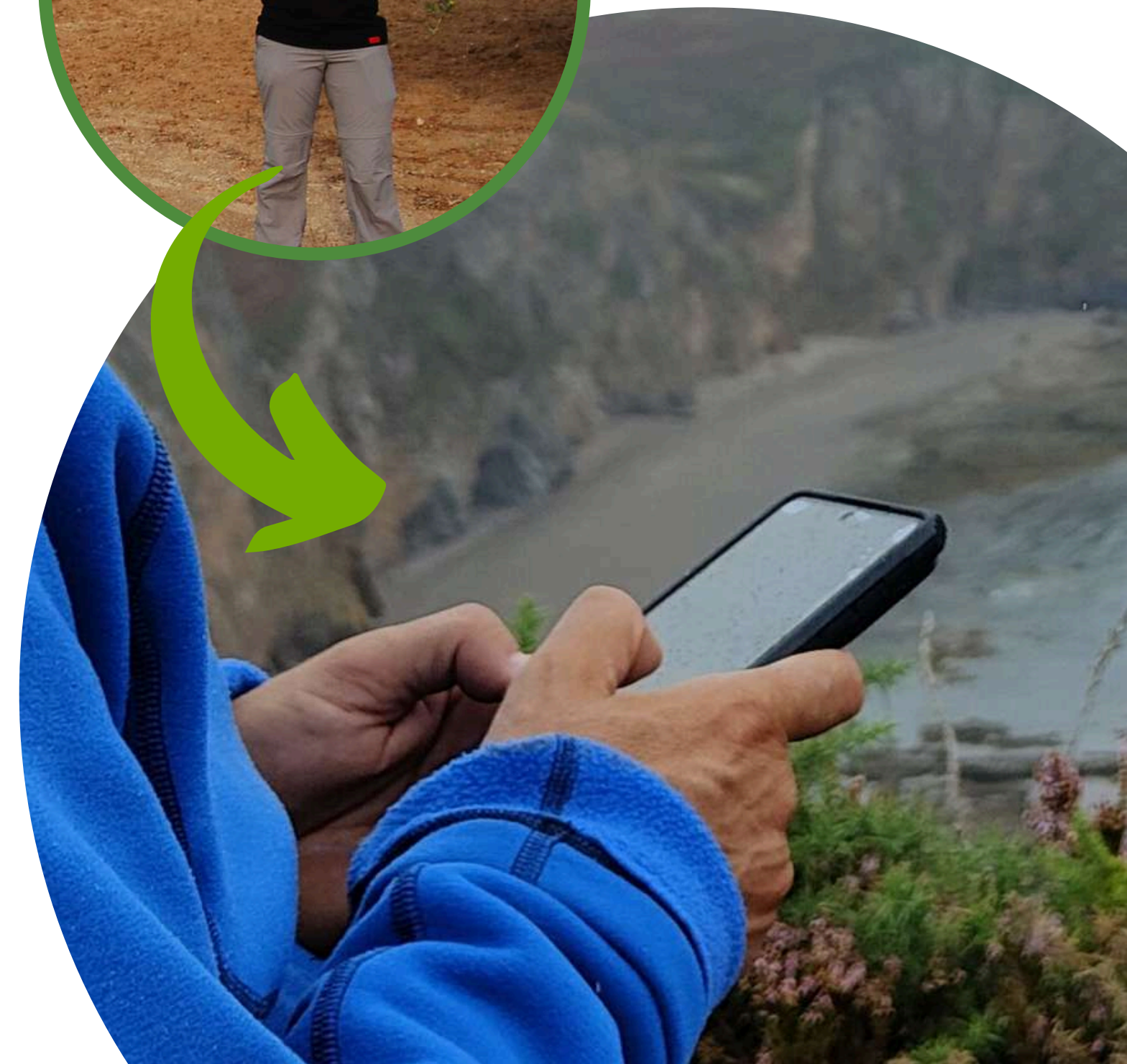


# 1. Introducción a iNaturalist

## 1.1 ¿Qué es iNaturalist?

Es una red social en línea donde las personas comparten información sobre biodiversidad para ayudarse mutuamente a aprender sobre la naturaleza.

- 🌿 Nos permite registrar y organizar observaciones de la naturaleza.
- 🌿 Facilita la recopilación de datos en el lugar, con información precisa y detallada.
- 🌿 Sistema de identificación de especies colaborativo.
- 🌿 Tiene bajos requisitos técnicos, cámara o micrófono y una conexión a internet.
- 🌿 No es sólo un catalogo de fotos o sonidos, incluye metadatos.

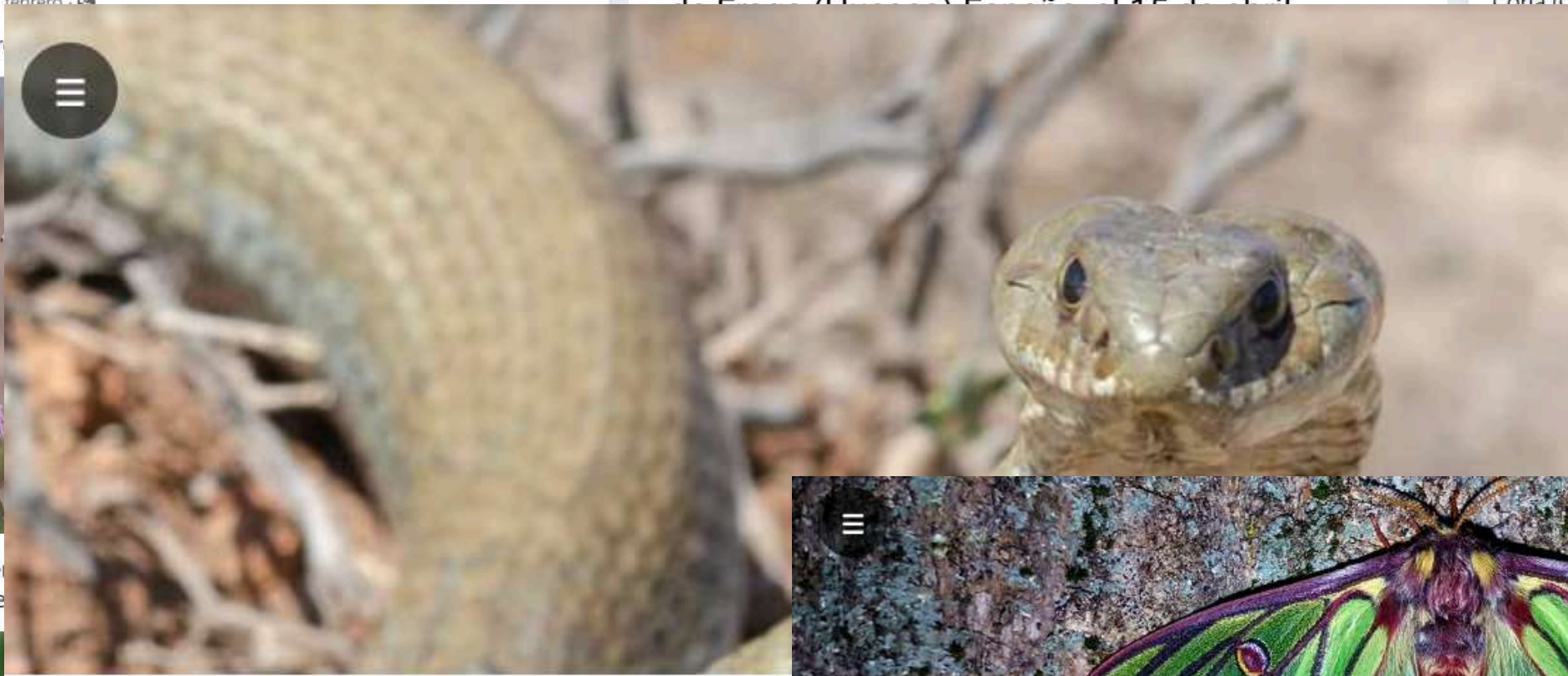


Casimiro Lopez Jimeno  
11 de febrero

Planta vista al lado de una balsa, en el monte

Identificar por favor.  
Coria (Cáceres) 18/03/2024

Para identificar. Hace un rato en Almodóvar del



# Serpientes ibéricas

Grupo - Público · 25,4 mil miembros

# LePIDÓPTeRoS IBÉRiCoS

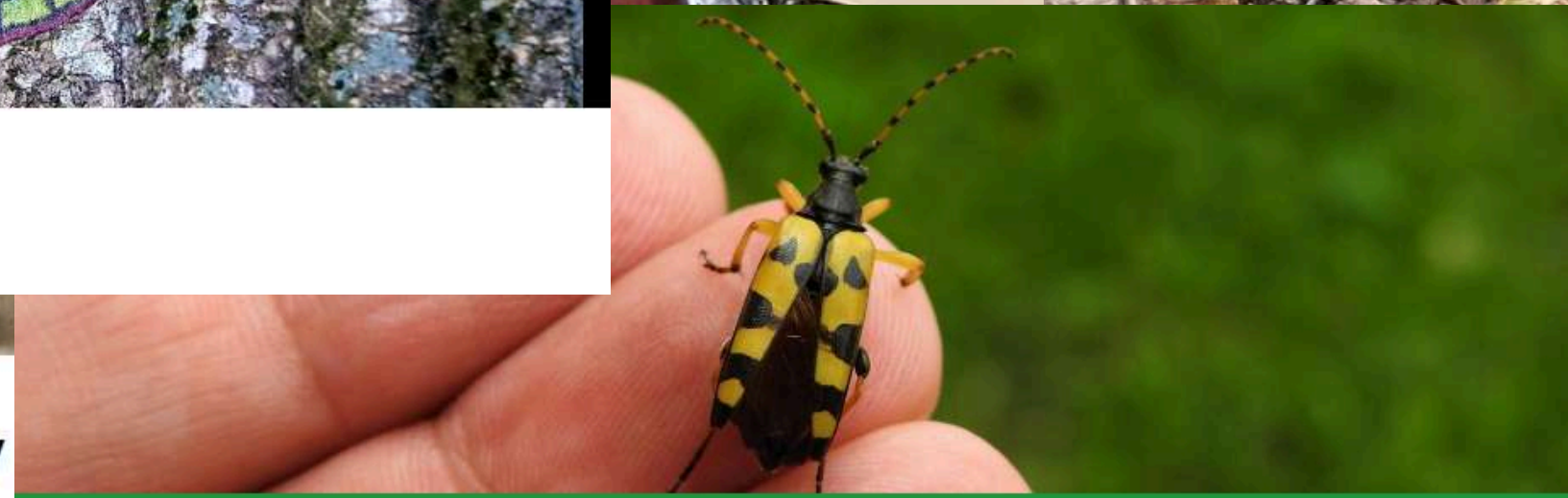
Grupo - Privado · 1505 miembros



# Ornitología España - Aficionados y amigos

# Ornitología España - Aficionados y amigos

# S. Identificar, aprender y



Group by Divulga Natura

# Cerambícidos de la Península Ibérica, Baleares y Canarias

Grupo - Privado · 743 miembros

Join group

Me gusta Comentar Enviar

## 2. ¿Cómo empezar en iNaturalist?

### 2.1 Crear una cuenta

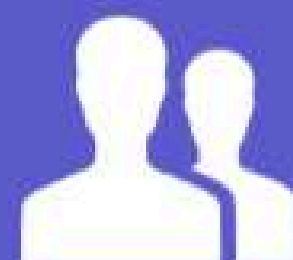
🌱 Desde la web:

<https://spain.inaturalist.org>

🌱 Desde un dispositivo







55.786

Personas en la comunidad

REGÍSTRATE



CONOCE A

GENTE



Eduardo Alcañiz - *Peltodoris atromaculata* (Vaquita suiza) - Barcelona, Catalunya



*Vipera latastei* ssp. *latastei* observado por **Matthieu Berroneau** en Castilla y León, España

## ¡únete al grupo más grande de naturalistas del mundo!

- Sí; dar licencia a científicos para que puedan utilizar mis fotografías, sonidos y observaciones. [Aprende más](#)
- Permito a iNaturalist a almacenar y procesar ciertos tipos de información personal para administrar mi cuenta [Aprende más](#)
- Doy mi consentimiento para que mi información personal sea transferida a los Estados Unidos de América [Aprende más](#)
- Acepto las [Condiciones de Uso](#) y la [Política de privacidad](#), y he revisado las [Directrices de la comunidad](#).

[Crea una cuenta](#)

[¿Ya tienes una cuenta? Inicia sesión.](#)

### Natusfera

Por favor, haga clic en el enlace siguiente para verificar su dirección de email:

[Instrucciones de confirmación](#)

Si no te registraste para tener una cuenta en Natusfera , ignora este correo electrónico.

  [Nuestro blog](#)  

© 2023 iNaturalist, all rights reserved.  
[Actualiza preferencias de suscripción](#)  
[Darse de baja de correos como este.](#)



montse\_ar

 Inicio Perfil Observaciones Editar observaciones Calendario Identificaciones Listas Diario Favoritos Proyectos

Todas las actualizaciones

Tu contenido

Siguiendo

Discusiones en tiempo real

## Vamos a añadir observaciones

Por un poco de inspiración, aquí hay algunas especies que se observan en las inmediaciones...



Milano Real



Pino Piñonero



Jara Pringosa



Encina Carrasca

Sal a la calle y observa un organismo. Escoge algo silvestre y toma una foto clara y completa. Si ya tienes una foto de algo silvestre, [añádela ahora](#). También puedes utilizar las aplicaciones móviles Natusfera para compartir tu observación con la comunidad.

[+ Agregar observaciones](#)

## Suscripciones ⓘ

[Suscríbete a un taxón](#)[Suscríbete a un lugar](#)

## Más información

Guía de inicio



Vamos a explicar las principales características de este sitio.

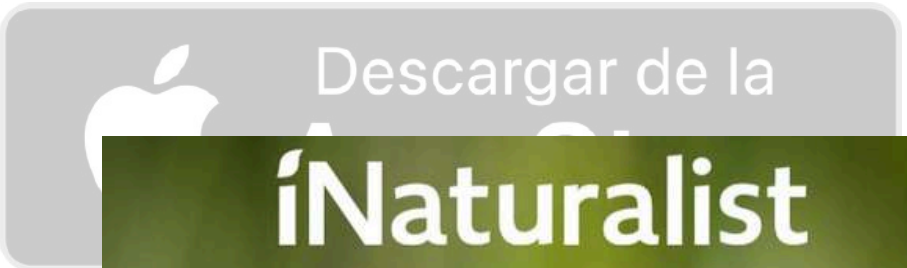
[Comienza](#)

Widget del blog

¡Presume de tus observaciones en tu propio blog o sitio web!

[Aprende más](#)

# Desde un dispositivo



**iNaturalist**  
iNaturalist

4.1★  
9 K opiniones

Más de 1 M Descargas

PEGI 3

**Instalar**

**Acerca de esta app** →

Observa e identifica plantas y animales con tus amigos

Educación Libros y referencias Ciencia

**Seguridad de los datos** →

El primer paso de la seguridad es comprender cómo los desarrolladores recopilan y comparten tus

**iNaturalist**  
iNaturalist

Desinstalar **Abrir**

Patrocinado Los usuarios también instalaron

Identificador de planta 2.8★

PictureThis Identificar Planta 4.6★

Escáner QR y Código Barras 4.6★

Wi de 4.7★

Más apps para probar →

PlantNet Identifica Plantas 4.6★

Lector QR - Escáner Código ... 4.7★

Contador de Pasos - Pasos 4.9★

Pc Cc 4.1★



## Observar

Sal, encuentra plantas y animales y toma una buena foto

# iNaturalist

**Observar**

Sal, encuentra plantas y animales y toma una buena foto

**Aprender**

Revisa los comentarios e interacciones sobre tu observación

Inicia sesión con **Google**

Inicia sesión con **Correo electrónico**

**Omite**

¿Nuevo en iNaturalist? ¡Regístrate ahora!



## Aprender

Revisa los comentarios e interacciones sobre tu observación

## 2. ¿Cómo empezar en iNaturalist?

### 2.2 Configurar tu cuenta

Desde la web:

<https://spain.inaturalist.org>





- Inicio
- Perfil
- Observaciones
- Editar observaciones
- Calendario
- Identificaciones
- Listas
- Diario
- Favoritos



Edita la cuenta y perfil

Observaciones	0
Especies	0
Identificaciones	0
Artículos en el diario	0
Listas	0
Seguidores	0



- Tablero
- Editar observaciones
- Calendario
- Identificaciones
- Listas
- Diario
- Favoritos
- Proyectos
- Perfil
- Configuración de la cuenta
- Salir

# montse\_ar

Unido: 18.jul.2023 Última actividad: 22.abr.2024 Natusfera

Cuéntanos acerca de ti

¿Estudias nemátodos? ¿Eres el mejor experto del mundo en taxonomía de percebes? ¿Sólo te gusta mirar las flores bonitas?. Al llenar tu perfil agregas un poco de personalidad y estableces credibilidad cuando ayudes a otras personas con las identificaciones.

## Siguiendo a 0 personas

No sigues a nadie. Seguir a otros naturalistas te permitirá llevar un control de sus observaciones más recientes. Averigua lo que la gente está [observando](#) y haz nuevos [conocidos](#).

¿Quieres mostrar algunos de tus taxones favoritos? [Crea una lista](#) titulada "Favoritos" y las adiciones más recientes aparecerán en este espacio.

# Configuración

## Perfil

Cuenta

Notificaciones

Relaciones

Contenido y Presentación

Aplicaciones

## Perfil

Foto del perfil



Cargar una foto nueva

Quitar foto

## Nombre de usuario \*

Este es el nombre de usuario que usarás para iniciar sesión, y por el cual pueden identificarte otros usuarios en iNaturalist

Montse\_AR

## Correo \*

Tu correo electrónico no se comparte con otros usuarios de iNaturalist

almaraz@gbif.es

Confirmado en 18 julio 2023

Cambiar tu contraseña ▶

GUARDAR AJUSTES

## Mostrar Nombre

Este es el nombre que se mostrará en tu perfil, junto a la atribución de derechos de autor

Montse Almaraz

## Biografía

¡Explica a otros usuarios de iNaturalist sobre ti mismo!

Empty text area for biography

## Insignias

- Mostrar Imagen del Patrocinador Mensual en el perfil  
iNaturalist Monthly Supporters make automatic monthly contributions to iNaturalist (United States IRS EIN 92-1296468) to support the not-for-profit operation of iNaturalist and iNaturalist Network sites. [Click here to become a Monthly Supporter](#). When we have confirmed your support you will be able to check this box to display this status on your profile. Note: the email addresses on

# Configuración

[Perfil](#)[Cuenta](#)[Notificaciones](#)[Relaciones](#)[Contenido y Presentación](#)[Aplicaciones](#)

## Cuenta

### Idioma/Localización

Esto establecerá tus preferencias de idioma y formato de fecha de iNaturalist basándose en tu localización. Los cambios surtirán efecto cuando la página se actualice.

Español v

### Lugar de búsqueda por defecto

Este será su lugar predeterminado para todas las búsquedas en "Explora".

Spain

### Huso horario

Zona horaria predeterminada

(GMT+01:00) Madrid v

### Privacidad

- No recopilar datos de estabilidad ni de uso usando servicios de terceros  
[Aprende más](#)
- Permito a iNaturalist a almacenar y procesar ciertos tipos de información personal para administrar mi cuenta  
[Aprende más](#)
- Doy mi consentimiento para que mi información personal sea transferida a los Estados Unidos de América  
[Aprende más](#)

### Zona de Peligro

[Elimina tu cuenta](#)[GUARDAR AJUSTES](#)

## Afiliación de Red iNaturalist



Natusfera v

La [Red iNaturalist](#) es una colección de sitios web locales conectados a la comunidad iNaturalist global. Los sitios de la red son soportados por instituciones locales que han firmado acuerdos con iNaturalist para promover el uso local y beneficiar la biodiversidad autóctona. Tienen acceso a las verdaderas coordenadas de especies protegidas de sus países, las cuales son ocultadas para el público general.

Tu usuario y contraseña funciona en todos los sitios que forman la red iNaturalist. Si decides afiliarte a un sitio local, las instituciones locales que manejan esa red tendrán acceso a tu dirección de email (solo para comunicarte las actividades del sitio) y a las verdaderas coordenadas de las observaciones que están ocultas al público general.

Nota: Por favor no cambies tu afiliación de forma experimental si tienes más de 1000 observaciones.





# Configuración

[Perfil](#)[Cuenta](#)[Notificaciones](#)[Relaciones](#)[Contenido y Presentación](#)[Aplicaciones](#)[GUARDAR AJUSTES](#)

## Notificaciones de Actividad de Natusfera

### Notificarme sobre las menciones (p. ej. @username)

Si lo desactivas, no recibirás notificaciones cuando alguien te mencione en Natusfera.

DESACTIVA  ACTIVA

### Confirmación de Identificación

Si lo desactivas, ya no se te notificará sobre identificaciones que coincidan con la tuya.

DESACTIVA  ACTIVA

## Notificaciones por correo electrónico

### Recibir notificaciones por correo electrónico

Si lo desactivas ya no recibirás ningún correo electrónico de Natusfera respecto a las notificaciones. Recibirás notificaciones de todo lo que marcado a continuación:

DESACTIVA  ACTIVA







- Comentarios
- Identificaciones
- Menciones
- Mensajes
- Notas de diario del proyecto
- Cuando un proyecto incorpora tus observaciones
- Cambios del curador del proyecto
- Cambios taxonómicos
- Observaciones de personas a las que sigo
- Observaciones de taxones o de lugares a los que estoy suscrito

# Configuración

[Perfil](#)[Cuenta](#)[Notificaciones](#)[Relaciones](#)[Contenido y Presentación](#)[Aplicaciones](#)[GUARDAR AJUSTES](#)

## Relaciones

Buscar  Siguiendo  De confianza  Ordena por

Nombre	Acciones
 <a href="#">pablosilvestre</a>	<input checked="" type="checkbox"/> Siguiendo <input type="checkbox"/> Confiar con coordenadas ocultas <a href="#">Eliminar relación</a> <i>Añadido el 16 de abril de 2024</i>
 <a href="#">biojairo</a>	<input checked="" type="checkbox"/> Siguiendo <input type="checkbox"/> Confiar con coordenadas ocultas <a href="#">Eliminar relación</a> <i>Añadido el 16 de abril de 2024</i>
 <a href="#">kestrel</a>	<input checked="" type="checkbox"/> Siguiendo <input type="checkbox"/> Confiar con coordenadas ocultas <a href="#">Eliminar relación</a> <i>Añadido el 11 de abril de 2024</i>
 <a href="#">nocturnesselva</a>	<input checked="" type="checkbox"/> Siguiendo <input type="checkbox"/> Confiar con coordenadas ocultas <a href="#">Eliminar relación</a> <i>Añadido el 9 de abril de 2024</i>
 <a href="#">txalibionte</a>	<input checked="" type="checkbox"/> Siguiendo <input type="checkbox"/> Confiar con coordenadas ocultas <a href="#">Eliminar relación</a> <i>Añadido el 15 de febrero de 2024</i>
 <a href="#">luimter</a>	<input checked="" type="checkbox"/> Siguiendo <input type="checkbox"/> Confiar con coordenadas ocultas <a href="#">Eliminar relación</a> <i>Añadido el 8 de febrero de 2024</i>

## Usuarios silenciados

[Añadir usuarios silenciad](#)

## Usuarios bloqueados

[Añadir usuarios bloquead](#)

# Configuración

Perfil

Cuenta

Notificaciones

Relaciones

**Contenido y Presentación**

Aplicaciones

## Configuración de proyectos

¿Qué proyectos tradicionales pueden añadir tus observaciones?

- Cualquiera
- Proyectos a los que te has unido
- Ninguno: solo tú puedes añadir observaciones a los proyectos

Recuerda, esto no le da permiso a los proyectos para acceder a tus coordenadas privadas o enviarte actualizaciones. Debes unirse a los proyectos para otorgarles estos permisos, u otorgarlos en cada paso particular.

Esto sólo se aplica a proyectos tradicionales. No puedes excluir observaciones de proyectos de colección o paraguas, que son esencialmente búsquedas guardadas. Puedes leer más [aquí](#).

## Configuración taxonómica

- Actualizar mi contenido automáticamente cuando exista un cambio en el taxon
- Cuando los táxones se fusionan o cambian de nombre en Natusfera, sus observaciones, táxones enlistados, identificaciones, etc., se actualizarán automáticamente al nuevo taxon si el cambio es inequívoco. Si no se concreta el cambio o es ambiguo (por ejemplo, una división), recibirás una actualización sobre el cambio de la vinculación a una herramienta que puedes utilizar para actualizar manualmente el contenido si así lo eliges.

## Licencias

La licencia de su contenido le otorga a cualquier persona el derecho legal de usarlo sin pedirle permiso si cumple con los términos de la licencia. Además, Natusfera incluye su contenido con licencia Creative Commons en archivos actualizados regularmente producidos para organizaciones asociadas seleccionadas interesadas en nuestros datos. Por ejemplo, incluimos los registros Sin Copyright (CC0), Atribución (CC BY) y Atribución-No Comercial (CC BY-NC) en el archivo que generamos para Global Biodiversity Information Facility (GBIF), una organización internacional e intergubernamental que recopila y distribuye información sobre biodiversidad de todo el mundo. Aprende lo que estas licencias significan

Licencia predeterminada para tus observaciones:



- Actualizar las observaciones existentes con la licencia que escogí

Licencia para sus fotos:



- Actualizar las fotos existentes con la licencia que escogí

Licencia predeterminada de sonido



- Actualiza los sonidos existentes con la licencia que escogí

## Configuración de la moderación de la comunidad

- Acepta identificaciones de la comunidad
- Natusfera rastrea lo que piensas que son tus observaciones y lo que piensa la comunidad. La identificación que compartimos con los socios de datos es la de la comunidad, pero si tu no crees que la opinión de la comunidad nunca superar la tuya puedes mantenerlo de esa manera. La gente podrá añadir identificaciones, pero la opinión de la comunidad no será priorizadas frente a la tuya. Esto significa que tus observaciones sólo serán de grado de investigación, cuando tu estés de acuerdo con la comunidad.

## ¿Quién puede añadir campos de observación a mis observaciones?

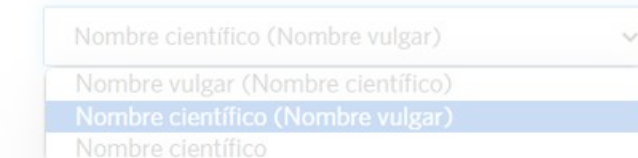
Los campos de observación son parecidos a las etiquetas, con la excepción de que cualquiera puede añadirlos a tu observación. Puedes cambiar esta opción si prefieres hacer los cambios solamente tú o los curadores del sitio.

Cualquiera v

## Nombres

Orden de Visualización de Nombres Comunes/Científicos

Así es como todos los nombres de taxones se mostrarán en Natusfera



Por defecto, los nombres comunes se muestran en el idioma/lugar de su cuenta. Para ver nombres en otros léxicos, o priorizar los nombres utilizados en lugares específicos (como el inglés de Australia o el castellano de Costa Rica), añade léxicos de nombres comunes. Se puede mostrar un máximo de 3 nombres comunes a la vez. Si no existe un nombre común para un léxico que ha elegido, se omitirá de la pantalla.

Orden de Visualización del Léxico de Nombres Comunes

Para varios léxicos de nombres comunes, arrastre y suelte los ajustes de abajo para personalizar el orden en el que se muestran.

⇅ Igual que la configuración regional (Spain)	Elimina
⇅ Catalan (Cataluña, ES)	Elimina
⇅ Galician (Galicia, ES)	Elimina

# Configuración

Configuración de proyectos

¿Qué proyectos tradicionales pueden añadir tus observaciones?

Cualquiera

Licencias

La licencia de su contenido le otorga a cualquier persona el derecho legal de usarlo sin pedirle permiso si cumple con los términos de la licencia. Además, Natusfera

Configuración de la moderación de la comunidad

Acepta identificaciones de la comunidad

Nombres

Orden de Visualización de Nombres  
Comunes/Científicos

Así es como todos los nombres de taxones se mostrarán

Perfil

Cuenta

Notificaciones

Relaciones

**Contenido y Presentación**

Aplicaciones

## Acerca de las opciones de licencia

**No hay derechos de autor (CC0)**

Esta licencia difunde tu trabajo al dominio público, permite a otros copiar, modificar, distribuir y construir en base a tu trabajo, incluso con fines comerciales, sin pedirte permiso o darte reconocimiento. Esta es la licencia más abierta que se ofrece. Se recomienda para dar máxima difusión y uso de los materiales con licencia. [Ve licencia](#)

**Atribución**

Esta licencia le permite a otros distribuir, mezclar, ajustar y construir con base en tu trabajo, incluso con fines comerciales, siempre y cuando se te dé crédito de la creación original. [Ve licencia](#)

**Atribución- NoComercial**

Esta licencia permite a otros mezclar, modificar, y construir sobre tu trabajo sin fines comerciales, y a pesar de que sus nuevas obras deben también darte reconocimiento y no tener fines comerciales, no tienen la licencia de obras derivadas en las mismas condiciones. [Ve licencia](#)

**Atribución- NoComercial- Compartirlgual**

Esta licencia permite a otros mezclar, ajustar y construir con base en tu trabajo sin fines comerciales, siempre y cuando se te dé crédito y licencien sus nuevas creaciones en idénticos términos. [Ve licencia](#)

**Atribución- NoComercial- SinDerivadas**

Esta licencia es la más restrictiva de las seis licencias principales, sólo permite a otros descargar tus obras y compartirlas con los demás, siempre y cuando se te dé crédito, pero no pueden cambiarlas en ninguna forma o utilizarlas con fines comerciales. [Ve licencia](#)

**Atribución- NoDerivadas**

Esta licencia permite la redistribución, con o sin fin comercial, siempre y cuando se transfiera sin cambios y en su totalidad, con crédito a ti. [Ve licencia](#)

**Atribución- Compartirlgual**

Esta licencia permite a otros mezclar, ajustar y construir con base en tu trabajo, incluso para fines comerciales, siempre y cuando se te dé crédito y licencien sus nuevas creaciones en términos idénticos. Todos los nuevos trabajos basados en el tuyo portarán la misma licencia, por lo que todos los derivados también permitirán el uso comercial. [Ve licencia](#)

### No hay licencia (todos los derechos reservados)

Usted retiene todos derechos de autor sobre su contenido, aparte de aquellos derechos otorgados a Natusfera en nuestras Condiciones de Uso.

Actualiza los sonidos existentes con la licencia que escogí

# Configuración

Perfil

Cuenta

Notificaciones

Relaciones

**Contenido y Presentación**

Aplicaciones

## Configuración de proyectos

¿Qué proyectos tradicionales pueden añadir tus observaciones?

- Cualquiera
- Proyectos a los que te has unido
- Ninguno: solo tú puedes añadir observaciones a los proyectos

Recuerda, esto no le da permiso a los proyectos para acceder a tus coordenadas privadas o enviarte actualizaciones. Debes unirse a los proyectos para otorgarles estos permisos, u otorgarlos en cada paso particular.

Esto sólo se aplica a proyectos tradicionales. No puedes excluir observaciones de proyectos de colección o paraguas, que son esencialmente búsquedas guardadas. Puedes leer más aquí.

## Configuración taxonómica

- Actualizar mi contenido automáticamente cuando exista un cambio en el taxon  
Cuando los táxones se fusionan o cambian de nombre en Natusfera, sus observaciones, táxones enlistados, identificaciones, etc., se actualizarán automáticamente al nuevo taxon si el cambio es inequívoco. Si no se concreta el cambio o es ambiguo (por ejemplo, una división), recibirás una actualización sobre el cambio de la vinculación a una herramienta que puedes utilizar para actualizar manualmente el contenido si así lo eliges.

## Licencias

La licencia de su contenido le otorga a cualquier persona el derecho legal de usarlo sin pedirle permiso si cumple con los términos de la licencia. Además, Natusfera incluye su contenido con licencia Creative Commons en archivos actualizados regularmente producidos para organizaciones asociadas seleccionadas interesadas en nuestros datos. Por ejemplo, incluimos los registros Sin Copyright (CC0), Atribución (CC BY) y Atribución-No Comercial (CC BY-NC) en el archivo que generamos para Global Biodiversity Information Facility (GBIF), una organización internacional e intergubernamental que recopila y distribuye información sobre biodiversidad de todo el mundo. Aprende lo que estas licencias significan

Licencia predeterminada para tus observaciones:



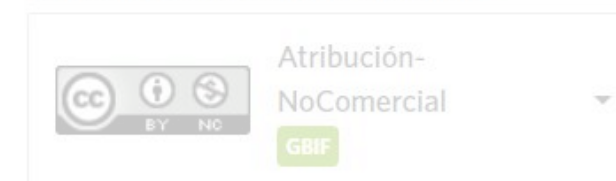
- Actualizar las observaciones existentes con la licencia que escogí

Licencia para sus fotos:



- Actualizar las fotos existentes con la licencia que escogí

Licencia predeterminada de sonido



- Actualiza los sonidos existentes con la licencia que escogí

## Configuración de la moderación de la comunidad

- Acepta identificaciones de la comunidad

Natusfera rastrea lo que piensas que son tus observaciones y lo que piensa la comunidad. La identificación que compartimos con los socios de datos es la de la comunidad, pero si tu no crees que la opinión de la comunidad nunca superar la tuya puedes mantenerlo de esa manera. La gente podrá añadir identificaciones, pero la opinión de la comunidad no será priorizadas frente a la tuya. Esto significa que tus observaciones sólo serán de grado de investigación, cuando tu estés de acuerdo con la comunidad.

## ¿Quién puede añadir campos de observación a mis observaciones?

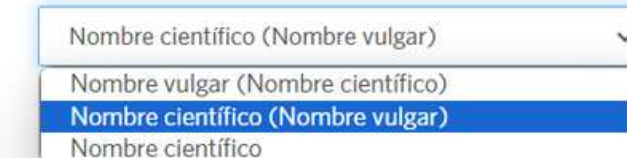
Los campos de observación son parecidos a las etiquetas, con la excepción de que cualquiera puede añadirlos a tu observación. Puedes cambiar esta opción si prefieres hacer los cambios solamente tú o los curadores del sitio.

Cualquiera v

## Nombres

Orden de Visualización de Nombres  
Comunes/Científicos

Así es como todos los nombres de taxones se mostrarán en Natusfera



Por defecto, los nombres comunes se muestran en el idioma/lugar de su cuenta. Para ver nombres en otros léxicos, o priorizar los nombres utilizados en lugares específicos (como el inglés de Australia o el castellano de Costa Rica), añade léxicos de nombres comunes. Se puede mostrar un máximo de 3 nombres comunes a la vez. Si no existe un nombre común para un léxico que ha elegido, se omitirá de la pantalla.

Orden de Visualización del Léxico de Nombres Comunes

Para varios léxicos de nombres comunes, arrastre y suelte los ajustes de abajo para personalizar el orden en el que se muestran.

<input checked="" type="checkbox"/> Igual que la configuración regional (Spain)	Elimina
<input checked="" type="checkbox"/> Catalan (Cataluña, ES)	Elimina
<input checked="" type="checkbox"/> Galician (Galicia, ES)	Elimina

# Configuración

Guardado a las 4:20 pm

GUARDAR AJUSTES

- Perfil
- Cuenta
- Notificaciones
- Relaciones
- Contenido y Presentación
- Aplicaciones**

## Aplicaciones de iNaturalist

### Aplicación

### Fecha de autorización

iNaturalist Android App

Cerrar Sesión

iNaturalist Forum

Cerrar Sesión

Seek

Cerrar Sesión

## Cuentas conectadas

Las cuentas conectadas son tus cuentas de otras aplicaciones o sitios web a las que has permitido el acceso a iNaturalist para permitir iniciar sesión, importar de fotos u otra funciones.

### Aplicación

### Fecha de autorización

Flickr

Conectar

Google

Conectar

ORCID

Conectar

Apple

Conectar



## 2. ¿Cómo empezar en iNaturalist?

### 2.3 Configurar tu dispositivo

- Fecha y hora
- Activar la ubicación/geolocalización

Depende de cada dispositivo,  
modelo, configuración...



## 3. Funcionalidades

### 3.1 Publicar observaciones

La unidad funcional básica de iNaturalist es la **observación**, que es un registro de un encuentro con un único organismo.



# 3. Funcionalidades

## 3.1 Publicar observaciones



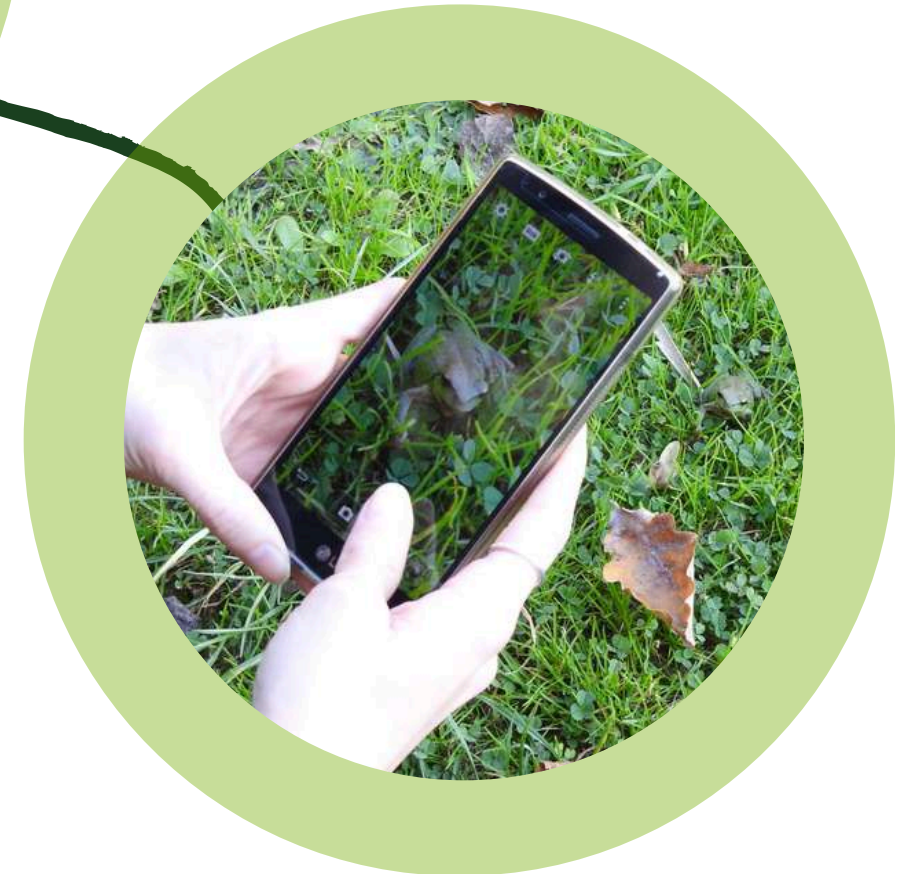
¿Qué?



¿Dónde?



¿Cuándo?



Evidencia

# CONSEJOS PREVIOS

Tener en cuenta que los datos de iNat tienen cierto sesgo, que son inherentes a cualquier proyecto de Ciencia Ciudadana



*Dasysyrphus albostrigatus*

## OPTIMIZA TUS OBSERVACIONES EN CAMPO

Cada especie tiene características indispensables para poder identificar el taxón al que pertenecen

¿Son importantes representaciones a nivel de paisaje?

Evidencias con calidad (fotos y audios)

¿Necesito anotaciones, campos u otra información específica?



*Leocarpus fragilis*

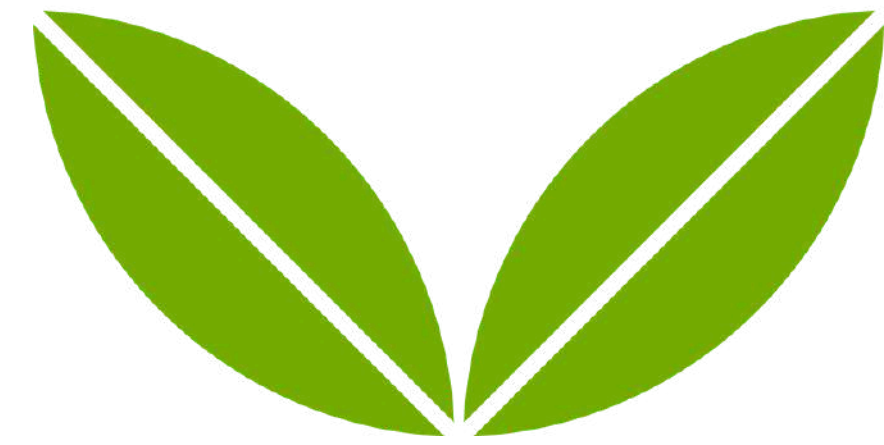
© Natalia Rojas Estévez

(CC BY-NC 4.0 DEED)

Los organismos grandes, vistosos y carismáticos suelen tener más observaciones e identificaciones

# 3. Funcionalidades

## 3.1 Publicar observaciones

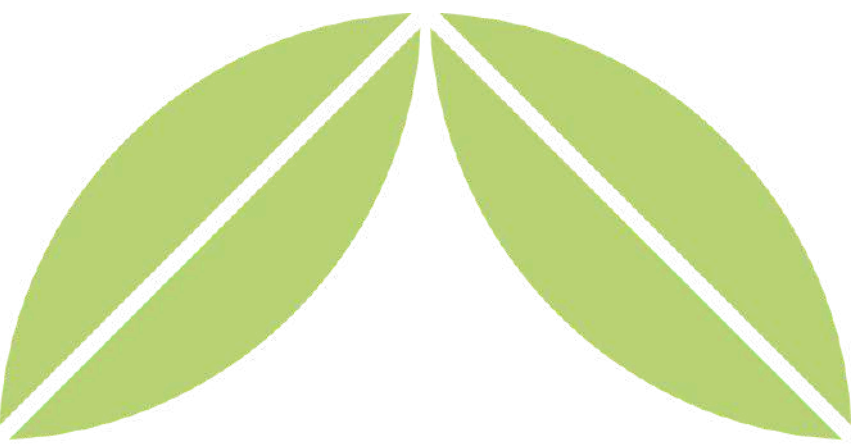


### ✔ Anotaciones (2)

Atributo	Valor	Aceptar	No aceptar
Fenología de la planta	Floración		
Fenología de la planta	Fructificación		
Fenología de la planta	Selecciona		
Sexo	Selecciona		

### ✔ Anotaciones (3)

Atributo	Valor	Aceptar	No aceptar
Etapas de vida	Adulto		
Evidencia de presencia	Organismo		
Evidencia de presencia	Selecciona		
Sexo	Selecciona		
Vivo o Muerto	Vivo		



# 3. Funcionalidades

## 3.1 Publicar observaciones



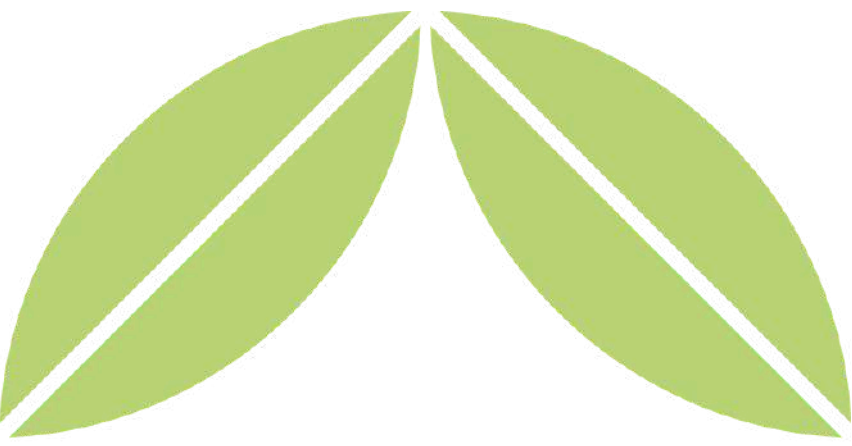
### Campos de observación

Los campos de observación son campos de datos adicionales que se pueden agregar a las observaciones.

Nombre	Fecha añadida ↓	Tipo de datos	Descripción
Fulla	23/04/2024	text	gràndaria de la fulla de l'arbre
Distància del punt d'aigua més proper	23/04/2024	numeric	en metres
Espècie d'arbre	23/04/2024	taxon	A quina espècie d'arbre pengeu la trampa?
Alçada trampa (m)	23/04/2024	numeric	Calculeu l'alçada de la trampa (metres)

Campos específicos para registrar información interesante: número de individuos, área ocupada, etapa de vida, plantas nutricias...



# 3. Funcionalidades

## 3.1 Publicar observaciones



### Notas

Hàbitat, margen de camino entre excrementos de conejo.

Esporas con poro germinativo excéntrico. Volva o pseudovolva, però sin anillo.

### ✔ Etiquetas

Agregar etiqueta

### ✔ Proyectos (1)

Agregar a un proyecto



iNaturalist Taxonomic Working Groups



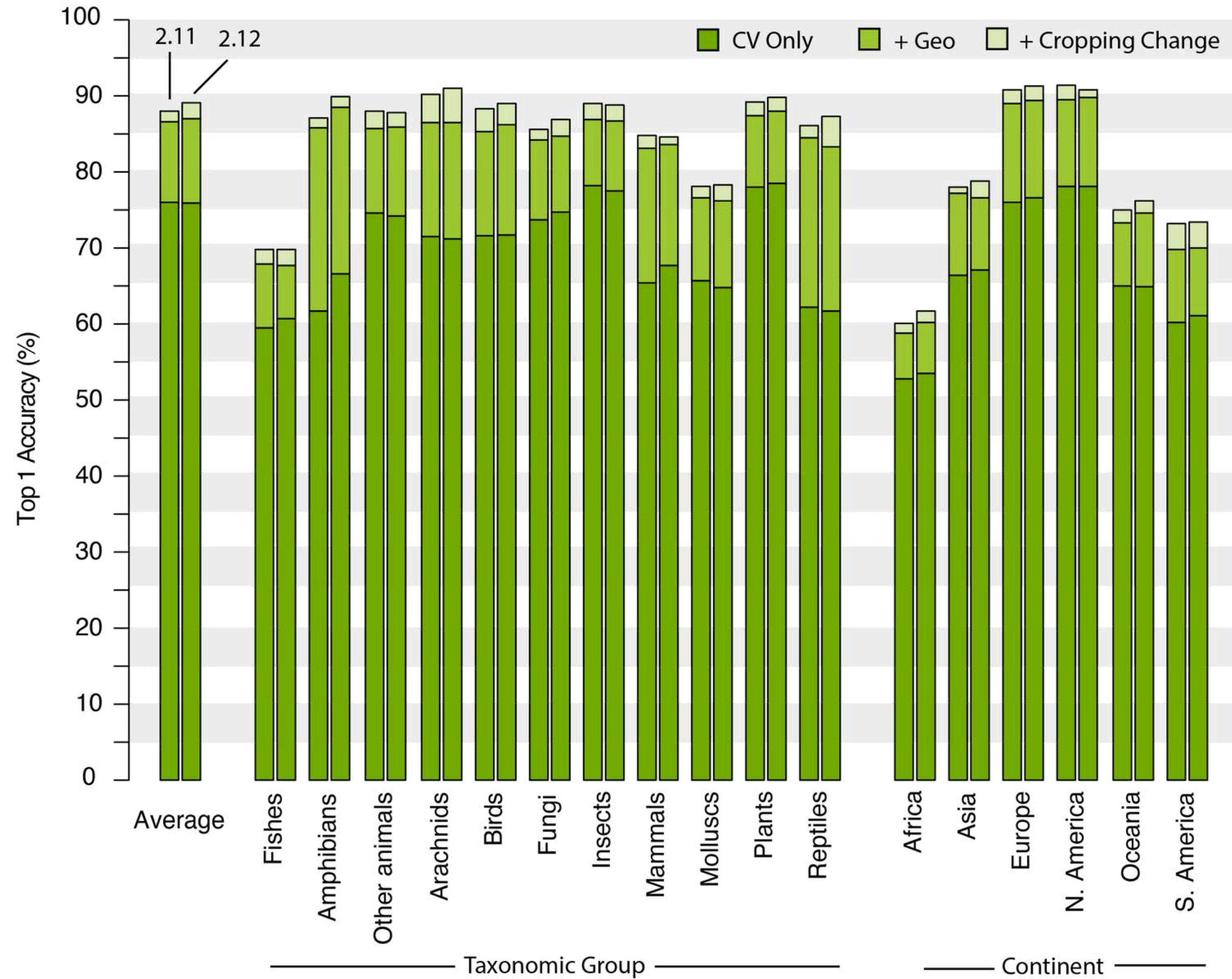
## Visión artificial:

Más observaciones y más identificaciones, generan mejores modelos predictivos

**Visualmente similar**, reconocimiento de patrones en imágenes mediante IA.

**Esperado cerca**, predice el taxón que se encuentra potencialmente presente en esa ubicación en base al Geomodelo.

# Visión artificial: estimaciones de exactitud.



A photograph of three hikers in a forest. One hiker in a blue jacket is looking at a smartphone. Another hiker in a red jacket is kneeling next to him. A third hiker in a dark jacket is leaning over them. The forest floor is covered in moss and ferns.

**Cargar observaciones**





montse\_ar

145 OBSERVACIONES



Proyectos



Guías



Actividad



Mensajes



Misiones



Editar perfil



Configuración



Acerca de



Ayuda



Nuevas observaciones





montse\_ar

Inicio

Perfil

Observaciones

Editar observaciones

Calendario

Identificaciones

Listas

Diario

Favoritos

Proyectos

Todas las actualizaciones

Tu contenido

Siguiendo

Discusiones en tiempo real

## Vamos a añadir observaciones

Por un poco de inspiración, aquí hay algunas especies que se observan en las inmediaciones...



Milano Real



Pino Piñonero



Jara Pringosa



Encina Carrasca

Sal a la calle y observa un organismo. Escoge algo silvestre y toma una foto clara y completa. Si ya tienes una foto de algo silvestre, [añádela ahora](#). También puedes utilizar las aplicaciones móviles Natusfera para compartir tu observación con la comunidad.



+ Agregar observaciones

## Suscripciones ⓘ



Suscríbete a un taxón

Suscríbete a un lugar

## Más información

Guía de inicio



Vamos a explicar las principales características de este sitio.

Comienza

Widget del blog

¡Presume de tus observaciones en tu propio blog o sitio web!

Aprende más

## 3. Funcionalidades

### 3.2 Explorar observaciones

Puedes explorar millones de observaciones de vida silvestre compartidas por naturalistas de todo el mundo.

# Observaciones

Especie Ubicación Busca Filtros

Spain

3.062.938 OBSERVACIONES

30.822 ESPECIES

22.713 IDENTIFICADORES

56.203 OBSERVADORES

Por defecto, se muestran todas las observaciones de todas las especies de España (puedes eliminar este filtro).

El recuento resume el número de observaciones que se muestra.

Dependiendo del zoom podrás ver las observaciones como cuadrículas o marcadores.

y como una lista, con las recientemente publicadas en la parte superior.

Austria

Moldavia

isinau

Odesa

Odesa

Mar Negro

Monsieur

Marsella

Italia

Monaco

Portug

Lisboa

Argel

مدينة الجزائر

Túnez

تونيس

Antalya

Chipre

Liban

Ankara

Bursa

tambul

Paloma Doméstica · Colom · Pomba

Das Rochas

Melilla, España · Hoy

1 1 min

Reyezuelo Listado · Bruel · Estreliña

Hoy

1 1 min

Escribano Sahariano · Sit Saharià

Melilla, España · Hoy

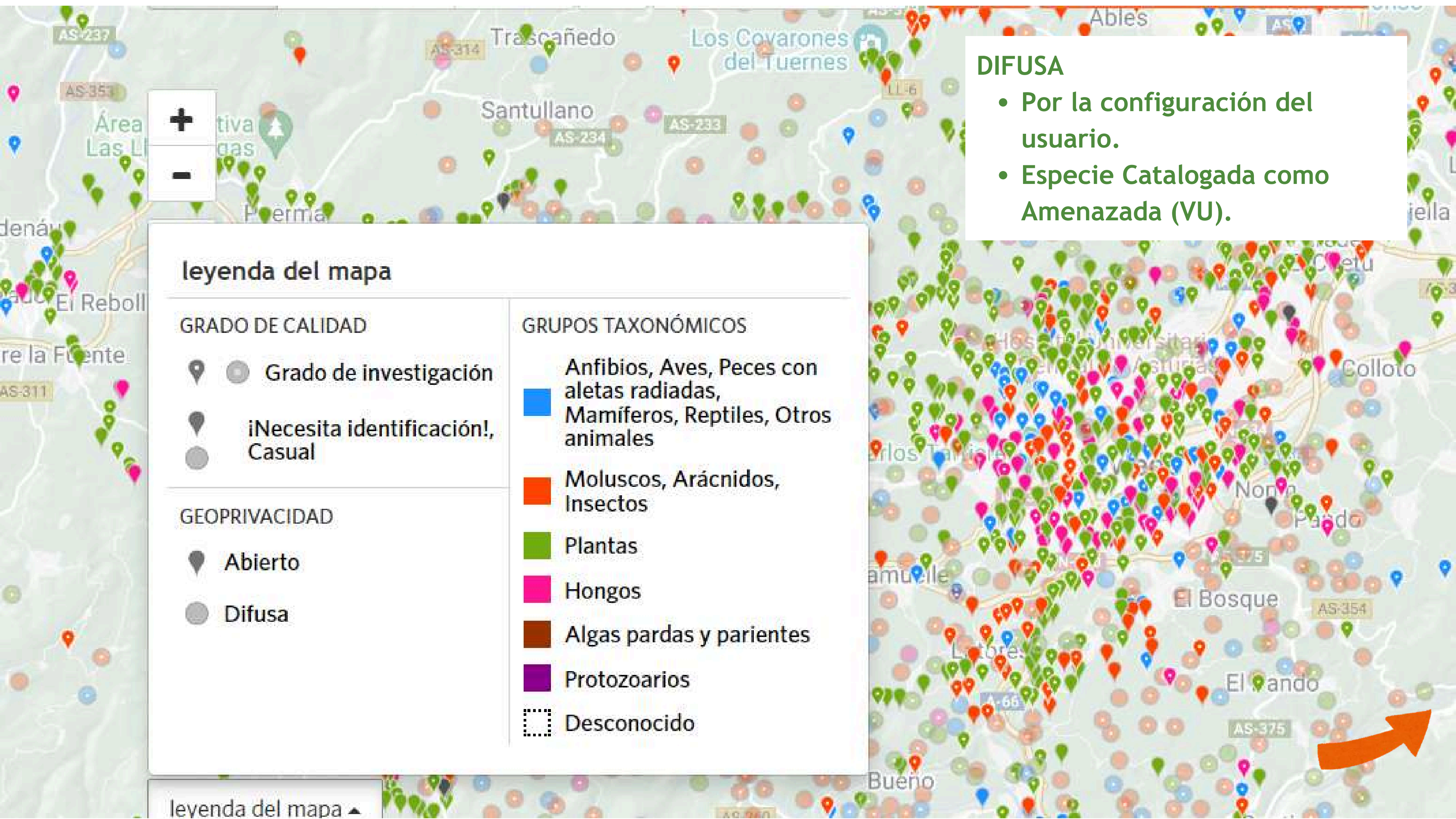
1 1 min

Gorrión Doméstico · Pardal · Pardal

Común

Melilla, España · Hoy

1 1 min



### DIFUSA

- Por la configuración del usuario.
- Especie Catalogada como Amenazada (VU).

### leyenda del mapa

#### GRADO DE CALIDAD

- Grado de investigación
- ¡Necesita identificación!, Casual

#### GEOPRIVACIDAD

- Abierto
- Difusa

#### GRUPOS TAXONÓMICOS

- Anfibios, Aves, Peces con aletas radiadas, Mamíferos, Reptiles, Otros animales
- Moluscos, Arácnidos, Insectos
- Plantas
- Hongos
- Algas pardas y parientes
- Protozoarios
- Desconocido

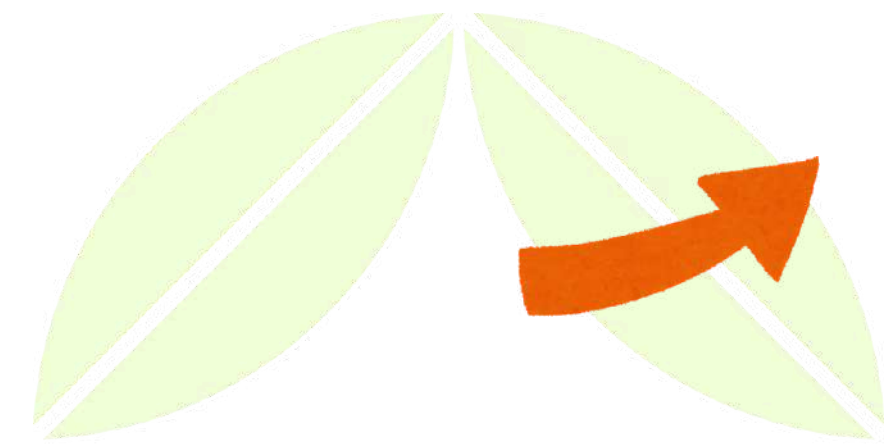
## 3. Funcionalidades

### 3.3 Identificar observaciones

#### Colaboración y comunidad

Intercambio de información y conocimientos

Con el fin de confirmar o mejorar la observación.



*Plecotus austriacus* (Murciélago Orejudo Gris U Orejudo Meridional · Ratpenat Orellut Meridional · Morcego Orelludo Meridional) **NT** **Grado de investigación**

Seguir ▾

Las observaciones de "Grado de Investigación" tienen medios, ubicación, una fecha y el consenso de la comunidad sobre su identificación precisa (generalmente a nivel de especie). Más Información sobre los grados de calidad



 **abiotaconta**  
👤 94 observaciones

◀ ▶

ID de la comunidad [¿Qué es esto?](#)

*Plecotus austriacus* (Murciélago Orejudo Gris U Orejudo Meridional · Ratpenat Orellut Meridional · Morcego Orelludo Meridional) **NT** 

Identificadores acumulados: 5 de 5

0 dos tercios 5

★ janofonsagrada añadió esta observación a sus favoritos



## ✓ Evaluación de la calidad de datos i

Grado de calidad: **Investigación**

El grado de calidad resume la precisión, integridad, relevancia e idoneidad de una observación de iNaturalist como datos de biodiversidad. Algunos atributos se determinan automáticamente, mientras que otros están sujetos a voto de usuarios de iNat. iNaturalist comparte observaciones con licencia "Grado de Investigación" con una serie de socios de datos para su uso en ciencia y conservación.

Calificación de Grado de Investigación	Sí	No
Fecha especificada	✓	
Ubicación especificada	✓	
Tiene fotos o sonidos	✓	
Tiene ID apoyado por dos o más	✓	
La fecha es correcta	✓	
Ubicación es correcta	✓	
El organismo es silvestre	✓	
Evidencia de organismo	✓	
Evidencia reciente de un organismo	✓	
<b>1</b> Evidence related to a single subject	✓	
ID de la comunidad a nivel de especie o inferior	✓	

*Iberolacerta cyreni* (Lagartija Carpetana)  
© Raúl MT (CC BY-NC 4.0 DEED)





JUEGO DE DATOS DE REGISTROS DE PRESENCIAS | REGISTRADO

# iNaturalist Research-grade Observations

Publicado por [iNaturalist.org](https://www.inaturalist.org)

iNaturalist contributors • iNaturalist

JUEGO DE DATOS ESTADÍSTICAS ACTIVIDAD DESCARGA PÁGINA DE INICIO

83.534.289 REGISTROS 4815 CITAS

Observations from iNaturalist.org, an online social network of people sharing biodiversity information to help each other learn about nature. Observations included in this archive met the following requirements: \* Published under one of the following licenses or waivers: 1) <http://creativecommons.org/publicdomain/zero/1.0/>, 2) <http://creativecommons.org/licenses/by/4.0/>, 3) <http://creativecommons.org/licenses/by-nc/4.0/> \* Achieved one of following iNaturalist quality grades: Research \* Created o... [Más](#)

## iNaturalist

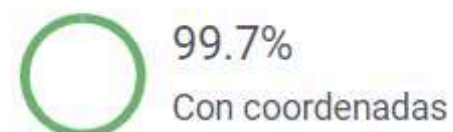
Fecha de publicación: 16 de abril de 2024

Última modificación de metadatos: 21 de abril de 2024

Alojado por: [iNaturalist.org](https://www.inaturalist.org)

Licencia: [CC BY-NC 4.0](https://creativecommons.org/licenses/by-nc/4.0/)

[Cómo citar](#) [DOI 10.15468/ab3s5x](https://doi.org/10.15468/ab3s5x)



83.297.115 REGISTROS GEOREFERENCIADOS

<https://www.gbif.org/es/dataset/50c9509d-22c7-4a22-a47d-8c48425ef4a7>

## 3. Funcionalidades

### 3.4 Crear proyectos

#### RECOMENDACIONES PREVIAS

Ser activo de la comunidad.

Saber bien cómo funciona.

¿Tengo suficiente con filtrar observaciones?

Es necesario tener 50 observaciones verificables para crear un lugar o un proyecto paraguas.

# ¿Cuándo crear un proyecto?

Organizar un biomaratón

Hacer seguimiento y mostrar un conjunto de observaciones

Informar a los participantes del proyecto

Ver coordenadas privadas o difusas

Recopilar datos adicionales

Identificar observaciones que no se pueden filtrar





## Tipos de proyectos

### Colección

Es una búsqueda de observaciones guardada. Permite divulgar el proyecto (URL, banner e ícono, diario, etc.).

### Paraguas

Recopilar, comparar o promover un conjunto de proyectos existentes.

### Tradicional

Funcionalidades extras: Campos de observación, las listas de taxones, protocolos, etc.





Article

# Seven Hundred Projects in iNaturalist Spain: Performance and Lessons Learned

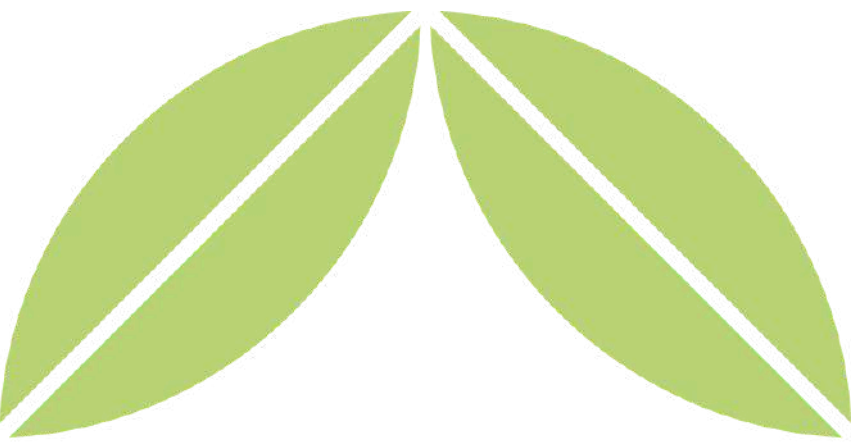
Gloria Martínez-Sagarra <sup>1,2,\*</sup>, Felipe Castilla <sup>1</sup> and Francisco Pando <sup>1,3</sup>

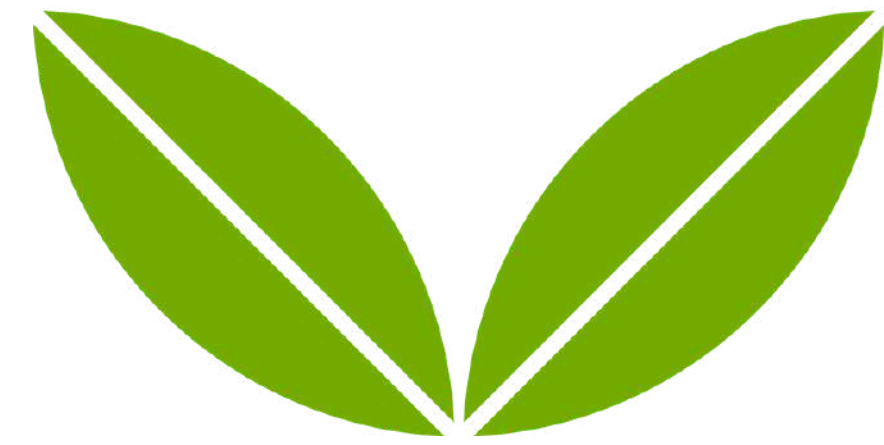
<sup>1</sup> Unidad de Coordinación de GBIF España (GBIFES), CSIC, C/Joaquín Costa, 22, 28002 Madrid, Spain

<sup>2</sup> Departamento de Botánica, Ecología y Fisiología Vegetal, Campus de Rabanales, Universidad de Córdoba, 14071 Córdoba, Spain

<sup>3</sup> Real Jardín Botánico, CSIC, Plaza de Murillo, 2, 28014 Madrid, Spain

- 🌱 Las personas crean proyectos indiscriminadamente, sin considerar las pautas y guías.
- 🌱 Existe un alto número de proyectos que no aportan.
- 🌱 Funcionan mejor cuando están bien diseñados y se enfocan en crear comunidad.





 **City Nature Challenge**

 BIOMARATON CNC 2024 ESPAÑA Y PORTUGAL

## Acerca de

[Únete a](#)  11

Miles de aficionados a la naturaleza de todo el mundo se darán cita nuevamente en el Biomaratón CNC 2024 (City Nature Challenge), convocado por el Museo de Ciencias Naturales de Los Ángeles y la Academia de Ciencias de California (Estados Unidos).

[Conocer más >](#)

 [Diario del proyecto](#)





**EVENTO EN CURSO**



# InvaPlant

Detección y seguimiento de flora exótica invasora en España



- 1 Descarga y regístrate en  iNaturalist
- 2 Fotografía plantas exóticas invasoras y su entorno
- 3 Publica tus observaciones con la localización

 [invaplant@tragsa.es](mailto:invaplant@tragsa.es)  
 [@InvaPlant](#)



## Acerca de

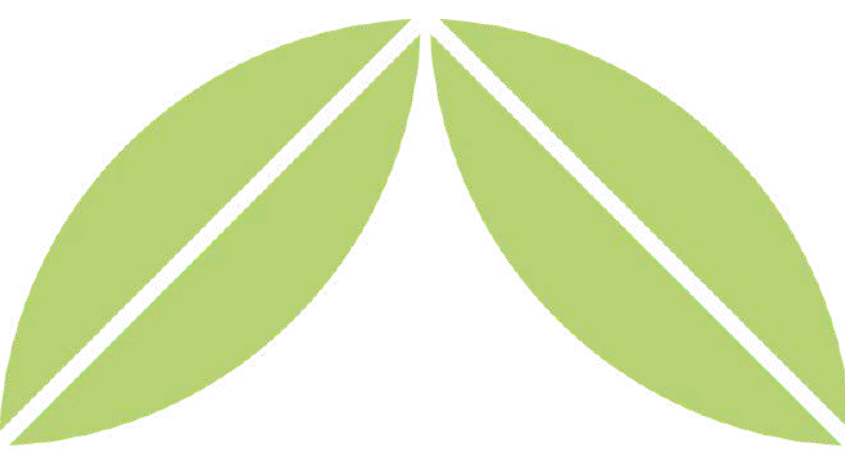
[Abandonar](#)  456

Iniciativa de ciencia ciudadana para la detección y el seguimiento de flora exótica invasora en España. ¡Busca las invaplantas!

Consulta las tarjetas de InvaPlant para conocer y aprender a identificar fácilmente las invaplantas  
<https://www.inaturalist.org/projects/invaplant/jo>

[Conocer más >](#) [⚙️ Tu membresía](#)

[📅 Diario del proyecto](#)





Especies protegidas

Proyecto PAPILIO

Proyecto PHALAENA

Proyecto ORUGAS

Proyecto MARIPOSAS Y AVES

Ornitho.eus

## Especies protegidas

A través de este proyecto, la Asociación Española para la Protección de las Mariposas y su Medio (ZERYNTHIA), en colaboración con el Ministerio para la Transición Ecológica y el Reto Demográfico y Tragsatec pretende recopilar información sobre la distribución de las mariposas protegidas de España para mejorar el conocimiento de las especies que cuentan con protección legal en España. También recogemos observaciones de la especie invasora *Paysandisia archon*.

Crea de forma sencilla una cuenta en iNaturalist e introduce tus observaciones desde el ordenador o directamente desde cualquier dispositivo móvil (Smartphone, tablet, etc.) accediendo al proyecto a través de la aplicación de iNaturalist.



¿HAS VISTO ALGUNA DE ESTAS MARIPOSAS?  
¡COMPARTE TUS OBSERVACIONES!

Fotografías: Asociación ZERYNTHIA



Esta iniciativa es propia de ZERYNTHIA, adicional a las tareas contempladas en el encargo del Ministerio para la Transición Ecológica y el Reto Demográfico a Tragsatec para la ejecución del proyecto "Fauna terrestre y aves marinas (especies autóctonas y exóticas invasoras): mejora del conocimiento del estado de conservación" en el que se enmarca la actualización del conocimiento para los lepidópteros protegidos de España.

Acerca de

Miembros  117

Esta iniciativa es propia de ZERYNTHIA, adicional a las tareas contempladas en el encargo del Ministerio para la Transición Ecológica y el Reto Demográfico a Tragsatec para la ejecución del proyecto "Fauna terrestre y aves marinas (especies autóctonas y exóticas invasoras):

[Conocer más >](#)

 [Diario del proyecto](#)



« Proyectos

[Términos & Reglas](#) | [Unirse a este proyecto](#)



LIFE medCLIFFS - Xarxa de Voluntaris

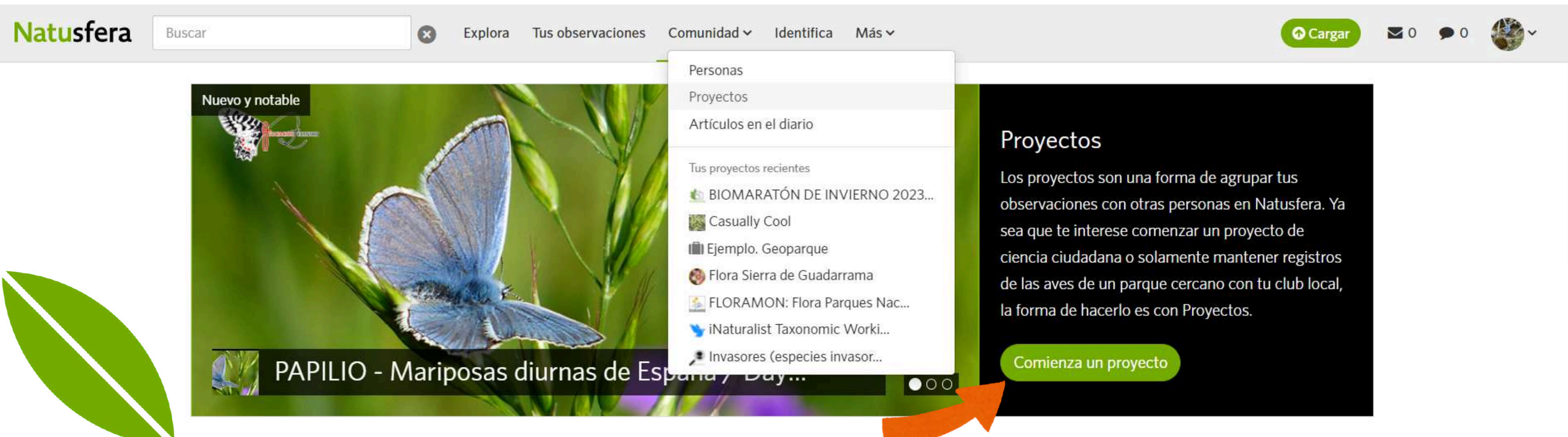


## Lugares

- ❖ La creación indiscriminada de lugares es una de las principales causas de la lentitud en iNat.
- ❖ Seleccionar lugares que ya existen.
- ❖ Agregar el “lugar padre” (base geográfica de referencia).
- ❖ Siempre en formato KML.



<https://spain.inaturalist.org/projects>



The image shows a screenshot of the Natusfera website interface. At the top left is the logo 'Natusfera' and a search bar with the text 'Buscar'. The navigation menu includes 'Explora', 'Tus observaciones', 'Comunidad', 'Identifica', and 'Más'. On the right side of the header, there is a 'Cargar' button, a mail icon with '0', a chat icon with '0', and a user profile icon.

A dropdown menu is open under 'Comunidad', listing the following options: 'Personas', 'Proyectos', and 'Artículos en el diario'. Below these, a section titled 'Tus proyectos recientes' lists several projects: 'BIOMARATÓN DE INVIERNO 2023...', 'Casually Cool', 'Ejemplo. Geoparque', 'Flora Sierra de Guadarrama', 'FLORAMON: Flora Parques Nac...', 'iNaturalist Taxonomic Worki...', and 'Invasores (especies invasor...'. An orange arrow points from the 'Proyectos' menu item to a green button labeled 'Comienza un proyecto' located in a dark banner on the right side of the page.

The banner on the right contains the text: 'Proyectos. Los proyectos son una forma de agrupar tus observaciones con otras personas en Natusfera. Ya sea que te interese comenzar un proyecto de ciencia ciudadana o solamente mantener registros de las aves de un parque cercano con tu club local, la forma de hacerlo es con Proyectos.'

In the background, there is a large image of a blue butterfly (Papilio) on a green plant. A small text overlay in the top left of this image says 'Nuevo y notable'. At the bottom of the image, there is a caption: 'PAPILIO - Mariposas diurnas de España / Day...'. A small 'Cargar' button is also visible in the bottom right corner of the image area.

<https://spain.inaturalist.org/projects>



¿Necesita características de proyectos tradicionales, como campos de observaciones personalizados, o añadir observaciones personales que no se pueden filtrar automáticamente? Usa [este enlace](#) para crear un proyecto tradicional.





## 4. Uso y descarga de datos

Desde la web

Desde el Portal de Datos internacional de GBIF

R: <https://github.com/ropensci/rinat>

# Observaciones



## Mostrar

- Silvestre
- En cautiverio
- Verificable
- Grado de investigación
- ¡Necesita identificación!
- Amenazada
- Introducida
- Populares
- Tiene sonidos
- Tiene fotos
- Tus observaciones

## Descripción / Etiquetas

Más filtros ▲

## Persona

## Proyecto

## Lugar

## Categorías



## Rango

## Ordena por

## Licencia de la foto

## Revisada

- Cualquiera  Sí  No

## Fecha de observación

- Cualquiera
- Fecha exacta
- 

- Área


- Meses

## Fecha añadida

- Cualquiera
- Fecha exacta
- 

- Área



**Registros**  3

Nombre del conjunto de datos

Colección

Base del registro

Registro

Estado del registro biológico


ID del registro de presencia

Número de catálogo

Número de registro

Registrado por

Montse Almaraz-Rodríguez

Buscar 

[BORRAR FILTROS](#)

Registrado por ID

BUSCAR REGISTROS DE PRESENCIA | 78 RESULTADOS

TABLA GALERÍA MAP TAXONOMÍA MÉTRICAS [DESCARGAR](#)

DESCARGAR | 24 DE ABRIL DE 2024

# 78 registros descargados

[DOI](#) 10.15468/dl.jkd299

[DESCARGAR](#)

PLEASE USE THIS CITATION IN PUBLICATIONS

GBIF.org (24 April 2024) GBIF Occurrence Download <https://doi.org/10.15468/dl.jkd299>

[Copiar](#) [BibTex](#) [RIS](#) [CUÉNTENOS MÁS ACERCA DEL USO](#)

<i>Erithacus rubecula</i> (Linnaeus, 1758)	España	43.2N, 4.6W	2023 abr. 27	Presente	Observación humana
<i>Hepatica nobilis</i> Schreb.	España	40.2N, 2.0W	2023 abr. 07	Presente	Observación humana

GBIF.org (24 April 2024) GBIF Occurrence Download  
<https://doi.org/10.15468/dl.jkd299>

Visión de conjunto

10.782  
OBSERVACIONES

145  
ESPECIES

1.428  
IDENTIFICADORES

2.665  
OBSERVADORES

⚡ Estadísticas

## Estadísticas



- Grado de investigación
- ¡Necesita identificación!
- Casual



- Desconocido
- Protozoarios
- Hongos
- Plantas
- Algas pardas...
- Moluscos
- Insectos
- Arácnidos
- Peces con al...
- Anfibios
- Reptiles
- Aves
- Mamíferos
- Otros animales



- Mejorando
- Apoyo a
- Principal
- Disidente

Con más comentarios y favoritos

G de I

G de I

G de I



## 5. Ayuda y recursos

Página de ayuda:

<https://spain.inaturalist.org/pages/ayuda-natusfera>

# ¡NatForum

<https://forum.inaturalist.org/>

Suscripciones ⓘ ⚙️

Lugares

Santoña, ES ( *Cortaderia selloana* ) ⚙️

Taxones

Familia Thomisidae (Arañas Cangrejo) ⚙️

*Panthera onca* (Jaguar - Xaguar) ⚙️

*Circus pygargus* (Aguilucho Cenizo - Esparver Cendrós - Tartaraña Cincenta) ⚙️

📄 Suscríbete a un taxón

📍 Suscríbete a un lugar

*Anemonoides nemorosa* (Anémona de Bosque · Buixol blanc)

© Montse Almaraz-Rodríguez  
(CC BY-NC 4.0 DEED)

# ¡Gracias!



**Natusfera**

[natusfera@gbif.es](mailto:natusfera@gbif.es)

Montse Almaraz

Unidad de Coordinación GBIF.ES-CSIC

✉ [almaraz@gbif.es](mailto:almaraz@gbif.es)

☎ 91 568 00 62

